



## Byt 3+kk

118.7 m<sup>2</sup>, Vyškov, Slavkov u Brna, Slovanská

13 000 000 Kč | 512 719 €



**Byt 3+kk**118.7 m<sup>2</sup>, Vyškov, Slavkov u Brna, Slovanská**13 000 000 Kč | 512 719 €**

|                   |                              |
|-------------------|------------------------------|
| Celková plocha    | 133 m <sup>2</sup>           |
| Podlahová plocha* | 119 m <sup>2</sup>           |
| Terasa            | 14 m <sup>2</sup>            |
| Parkování         | Kryté široké parkovací stání |
| Sklep             | 3 m <sup>2</sup>             |
| PENB              | B                            |
| Referenční číslo  | 104836                       |

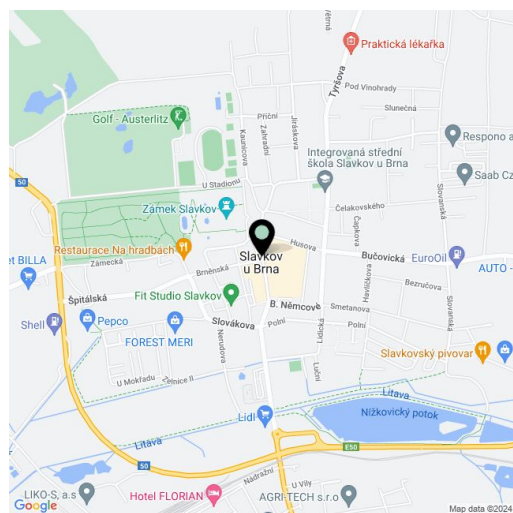
**Novostavba prostorného nadstandardního bytu s terasou, krásnými výhledy a parkovacím stáním je součástí rezidence Litava zasazené do klidného zeleného místa Slavkova u Brna. Město leží v nádherné krajině a má výborné spojení s moravskou metropolí.**

Dispoziční uspořádání bytu ve 3. podlaží nabízí obývací pokoj s kuchyní a **terasou**, ložnici se **šatnou** a velkou en-suite koupelnou, centrální koupelnu, prostornou vstupní halu, samostatnou toaletu, malý pokoj (původní šatna) a místnost využitelnou jako pracovna (bez okna, osvětlenou světlíkem).

Rezidence byla dokončena v r. 2023. Podlaha je plovoucí **Quick-Step** v dekoru **pišečného dubu**, okna plastová s **trojskly** a **přípravou na předokenní žaluzie**, vstupní dveře jsou bezpečnostní, interiérové dveře nadstandardní (včetně posuvných do pouzder). Kuchyně značky **Hanák** je vybavena **kamennou deskou Technistone**, indukční varnou deskou s **integrováním odtahem** a dalšími vestavnými spotřebiči **Siemens**. V koupelnách jsou podomítkové baterie **RainSelect**, hlavová sprcha **Hansgrohe Rainfinity**, sanita **Villeroy & Boch** a umyvadlové baterie **Hansgrohe Talis**. Baterie jsou z **kartáčovaného černého chromu**, v obou koupelnách jsou černé topné žebříky **Sorano** a **Rosendal**, hlavní koupelna má navíc **vyhřívanou podlahu**. V bytě je **příprava na klimatizaci**. Součástí nabídky je projekt na **designové dokončení interiéru** od studia **ATAK**. Vytápění je řešeno centrálně, v domě je **výtah** a **kamerový systém** střežící společné prostory. Kupní cena zahrnuje **kryté široké parkovací stání** i **sklepní kóji**.

Pěkné místo se nachází v těsné blízkosti **rybníka**, blízko **minipivovaru** s vyhlášenou restaurací, přímo od domu je možné se napojit na **cyklostezku**. Město s **pěkným historickým jádrem** a upraveným **zámeckým parkem** poskytuje veškerou potřebnou infrastrukturu včetně vynikajícího spojení s Brnem autobusy i vlaky. Autem lze snadno najet na dálnici D1. K výhodám patří také půvabné okolí, blízko je na **jižní Moravu**, **Hanou** i do **slovenských Bílých Karpat**.

Podlahová plocha 118,7 m<sup>2</sup>, terasa 14,2 m<sup>2</sup>, sklep 2,6 m<sup>2</sup>.

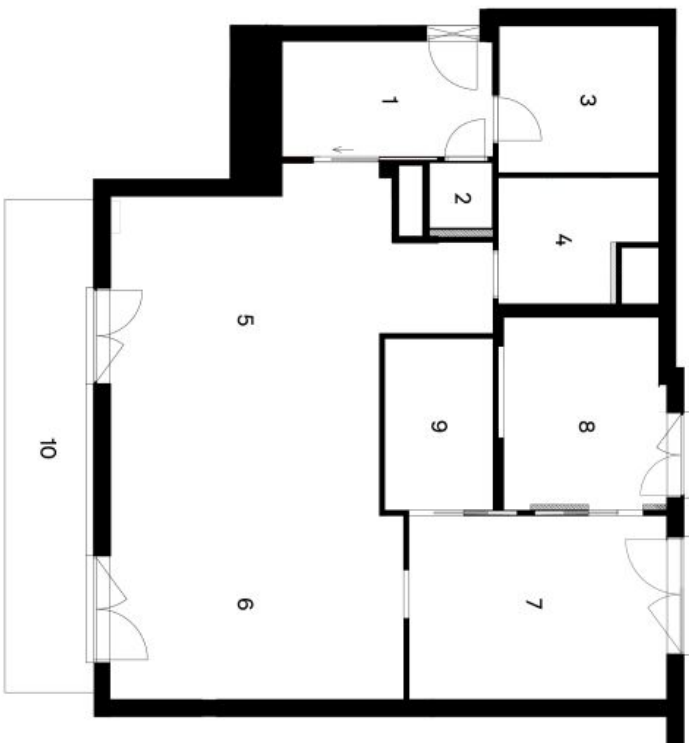


\* Výměra jednotky dle občanského zákoníku.

Plocha je tvořena součtem celé plochy jednotky a ohraničená obvodovými zdmi.

**Byt 3+kk**118.7 m<sup>2</sup>, Vyškov, Slavkov u Brna, Slovanská**13 000 000 Kč | 512 719 €****Rezidence Litava, Slavkov u Brna****Byt 3+kk**

- 1 Vstupní hala
- 2 WC
- 3 Pracovna
- 4 Koupelna
- 5 Kuchyně
- 6 Obývací pokoj
- 7 Ložnice
- 8 Koupelna
- 9 Šatna
- 10 Terasa

**Celková plocha bytu**133 m<sup>2</sup>

\* Plánek je pouze ilustrativní