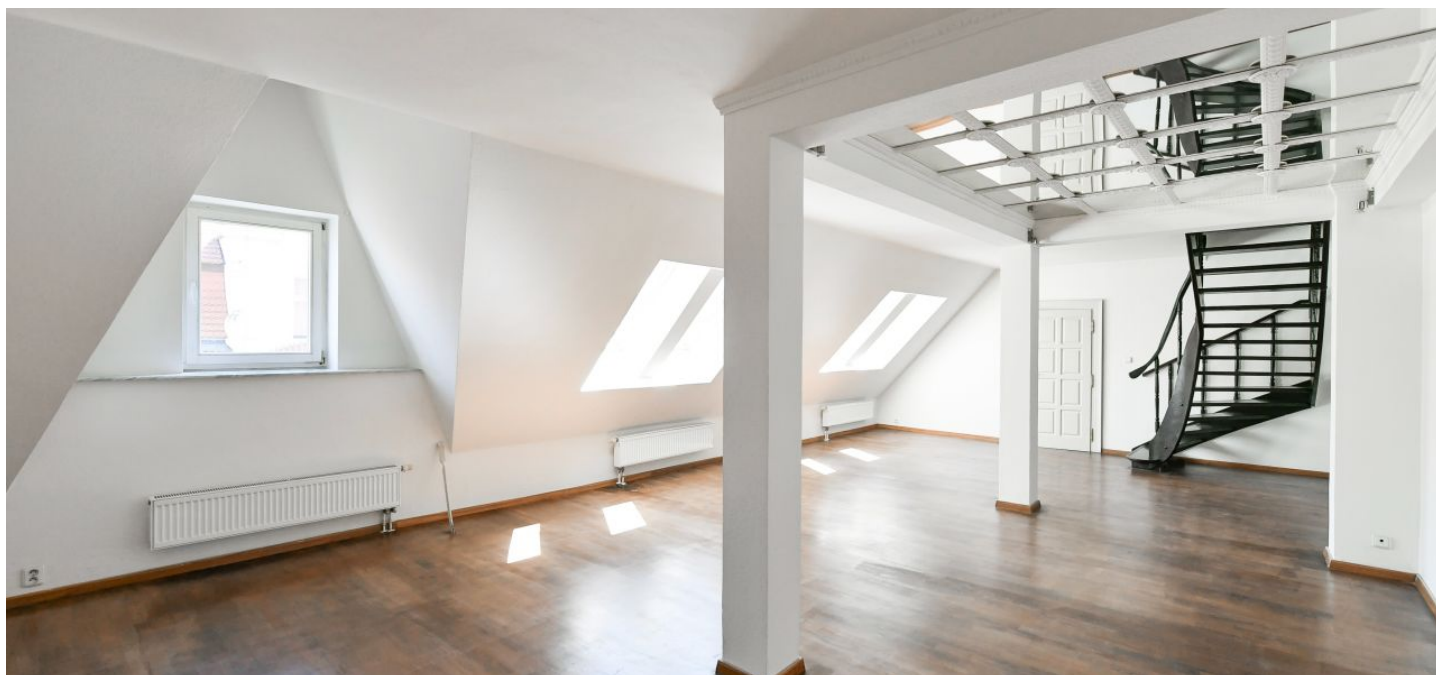




## Byt 5+1

192.4 m<sup>2</sup>, Praha 2, Nové Město, Gorazdova

Prodáno





## Byt 5+1

192.4 m<sup>2</sup>, Praha 2, Nové Město, Gorazdova

Prodáno

Celková plocha	221 m <sup>2</sup>
Podlahová plocha*	192 m <sup>2</sup>
Terasa	29 m <sup>2</sup>
Parkování	-
Sklep	Ano
PENB	G
Referenční číslo	104822

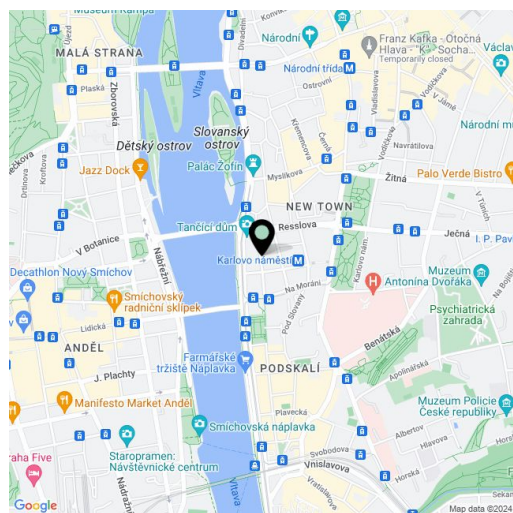
**Téměř dvoust metrový mezonetový byt s terasou se rozkládá v 5. a 6. podlaží secesní budovy v centru metropole, v boční ulici u Rašínova nábřeží, Slovanského ostrova a Karlova náměstí s parkovou úpravou.**

Současné dispoziční uspořádání nabízí ve vstupní úrovni obývací pokoj, samostatnou kuchyni, 3 ložnice a 2 koupelny, v podkroví je otevřená místnost (ideální jako pracovna) s přístupem na **terasu** orientovanou na **západ do vnitrobloku**. Úpravou dispozic lze vytvořit prostornou **šatnu**.

Byt je ve stavu **k rekonstrukci**, návrh na modernizaci je součástí nabídky. Okna jsou **dřevěná**, v některých místnostech jsou zachovány **původní parkety**. K bytu náleží **sklep přístupný výtahem**.

Poloha **přímo v centru Prahy** umožňuje mít vše potřebné na dosah ruky. V bezprostřední blízkosti fungují restaurace, kavárny, obchody, ale také školy či lékařské služby. Pár kroků od domu je stanice metra Karlovo náměstí a několik tramvajových zastávek, blízko je také přístaviště na **Rašínově nábřeží**.

Podlahová plocha 192,4 m<sup>2</sup>, terasa 28,5 m<sup>2</sup>, sklepní kóje 2 m<sup>2</sup>.



\* Výměra jednotky dle občanského zákoníku.

Plocha je tvořena součtem celé plochy jednotky a ohraničená obvodovými zdmi.



# Byt 5+1

192.4 m<sup>2</sup>, Praha 2, Nové Město, Gorazdova

Prodáno

