





Pozemek

1 821 m², Praha-východ, Jevany, Rekreační

9 700 000 Kč | 384 082 €

Cena za m ²	5 327 Kč
Celková plocha	1 821 m ²
Typ pozemku	Bydlení
Referenční číslo	104812

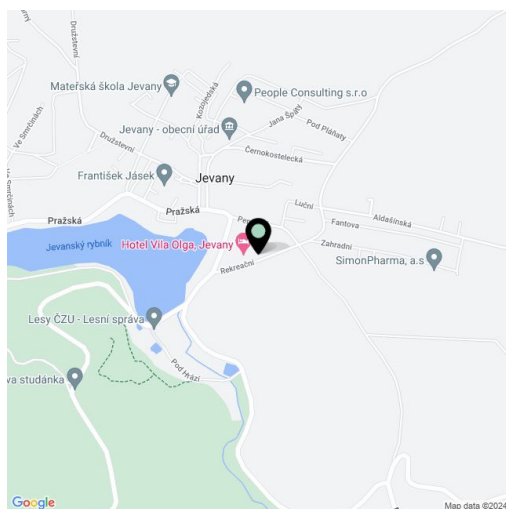
Stavební pozemek o celkové výměře 1821 m², se studiií rodinného domu splňující podmínky územního plánu, se nachází na atraktivním místě u Jevanského rybníka blízko centra této obce s poklidnou prvorepublikovou a zároveň tvůrčí atmosférou, která sem už po mnoho let láká osobnosti z řad umělců.

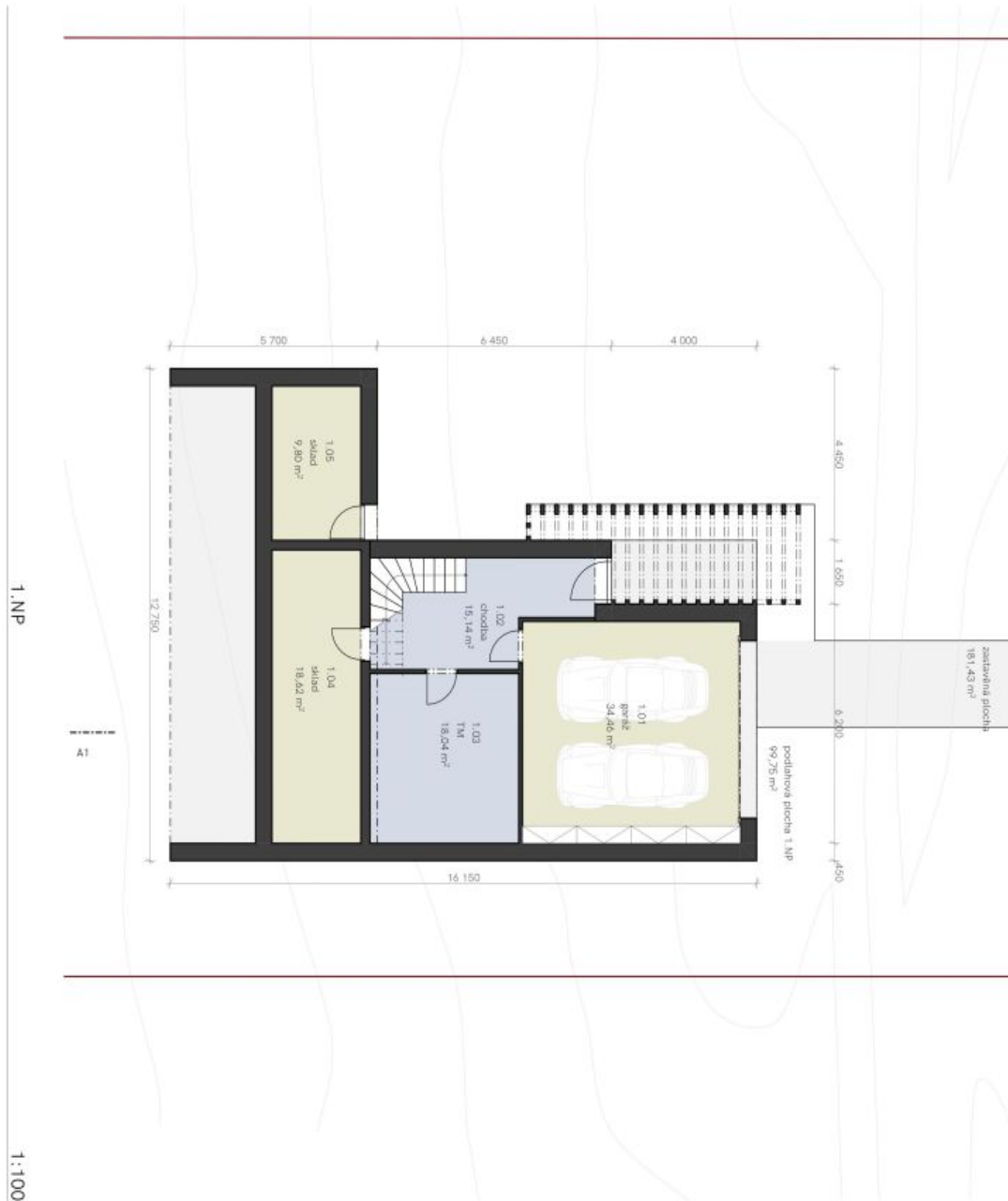
Dle platného územního plánu se nabízený pozemek nachází v **zastavitelném území** v ploše „Bydlení na zalesněných pozemcích - BL“. **Inženýrské sítě** se nacházejí v komunikaci vedoucí na hranici pozemku.

Součástí nabídky je **architektonická studie k rodinnému domu**. Dům je promyšlen tak, aby přirozeně kopíroval svažité terén severozápadního svahu. V přízemí je navržena **garáž**, technická místnost, 2 sklady a chodba se schodištěm, v patře obývací pokoj s kuchyní, jídelnou a **terasou**, hlavní ložnice s en-suite koupelnou, další 2 ložnice, koupelna, samostatná toaleta a komora.

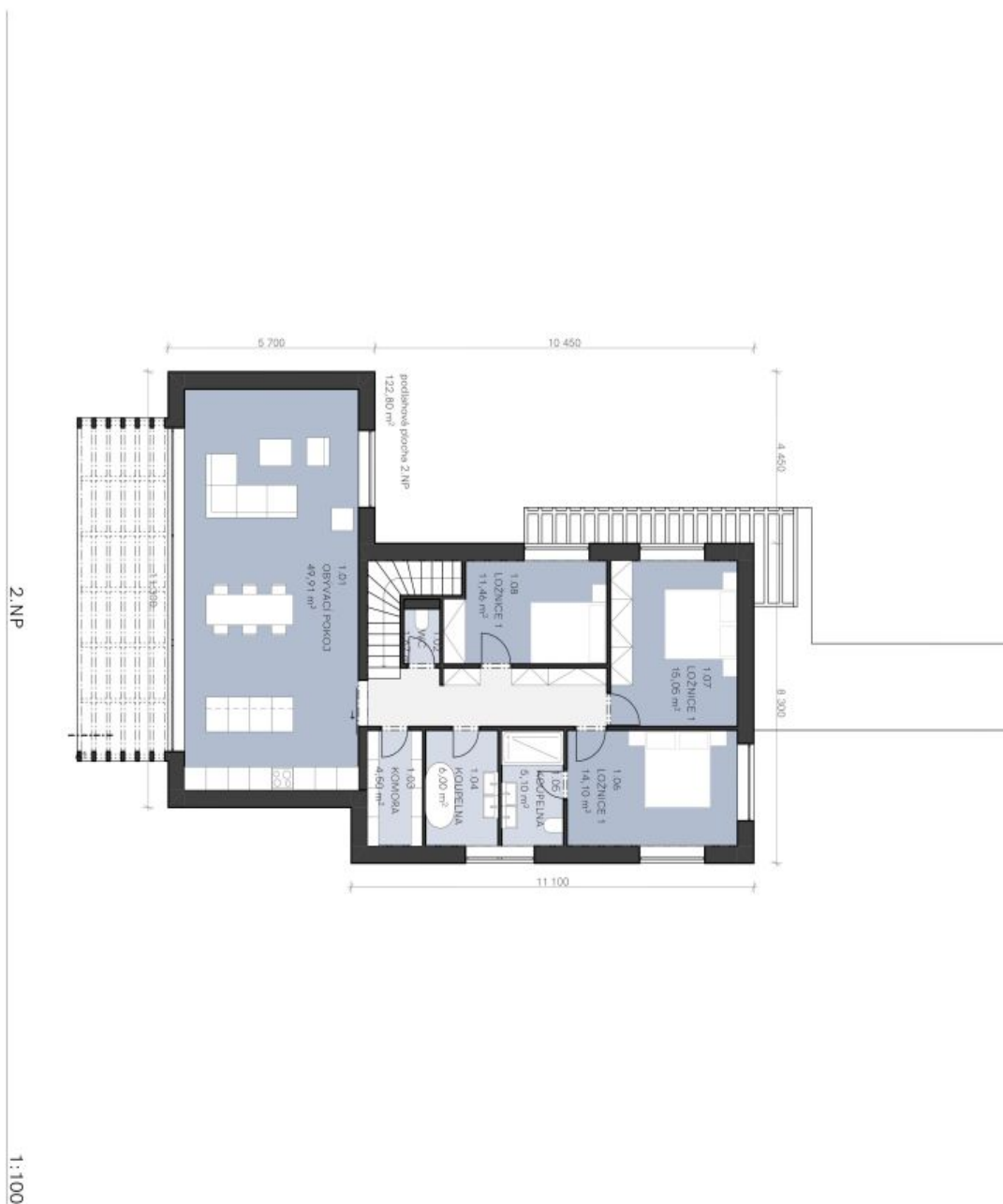
Nádherné místo se rozkládá přímo u národní **přírodní rezervace Voděradské bučiny**, lákající k procházkám i vyjížděvkám na kole. Zároveň je v krátké docházkové vzdálenosti centrum Jevan s **kavárnou**, restaurací, prodejnou potravin, poštou, **kinem i pláží**. Plná občanská vybavenost je v blízkých **Říčanech**. Do Jevan zajíždí **příměstský autobus**, cesta ke **stanici metra Háje** trvá 44 minut, autem se dá během pár minut najet na **Pražský okruh** i dálnici **D1**.

Celková plocha 1821 m².





Umístění	Plocha (m ²)
podlahová plocha 1.NP	99,75
podlahová plocha 2.NP	122,50
celkem	222,25 m²



Umístění	Plocha (m ²)
podlahová plocha 1.NP	99,75
podlahová plocha 2.NP	122,80
	222,55 m ²



Pozemek

1 821 m², Praha-východ, Jevany, Rekreační

9 700 000 Kč | 384 082 €

