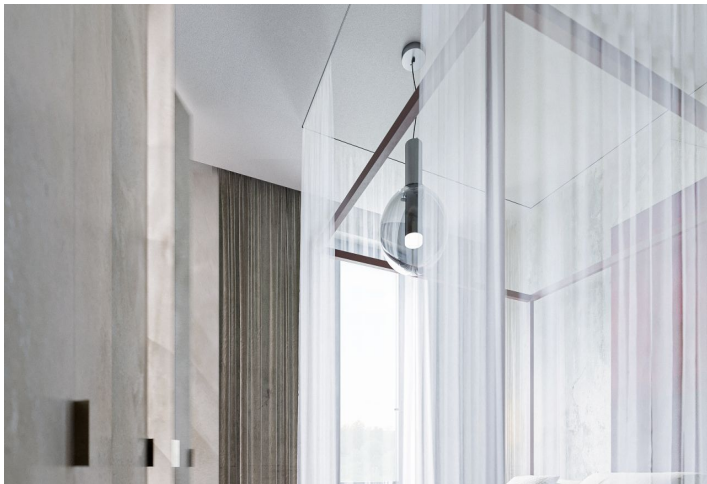
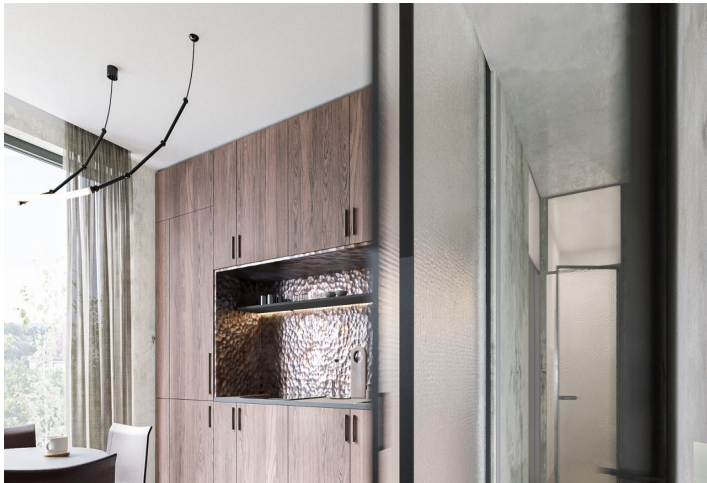


Byt 2+kk

Prodáno

55.9 m², Praha 4, Nusle, Lumírova

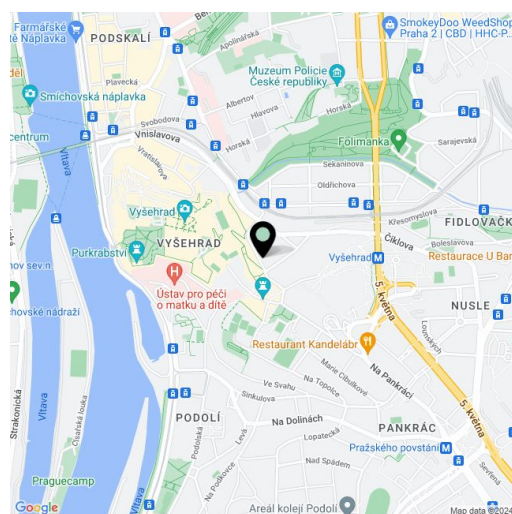


Byt 2+kk

Prodáno

55.9 m², Praha 4, Nusle, Lumírova

Celková plocha	56 m ²
Parkování	Ano
Garáž	Ano
Sklep	Ano
PENB	C
Referenční číslo	104795



* Výměra jednotky dle občanského zákoníku.
Plocha je tvořena součtem celé plochy jednotky a ohraničená obvodovými zdmi.

Moderní a zároveň nadčasový byt s výhledem do zeleně se nachází v 1. podlaží nové rezidence vznikající pod taktovkou českého studia v klidném zeleném koutu na pomezí Prahy 2 a 4, přímo u vyšehradských hradeb. Uprostřed veškeré občanské vybavenosti, avšak stále s dostatkem klidu a soukromí, jen pár kroků od stanice metra. Dokončení projektu na konci r. 2024.

Praktickou dispozici bytu tvoří obývací pokoj s přípravou na kuchyňský kout, ložnice, vstupní chodba, koupelna (s walk-in sprchovým koutem) a samostatná toaleta.

Investor umožňuje koupi bytu ať už ve stávajícím stavu nebo **plně dokončený** na základě **individuálních požadavků**. Špičkový realizační tým investora je připraven pro dokončení interiéru věnovat klientům neomezenou péči a servis. Budova v **nadčasovém designu** je vybavena **výtahem**, vytápění a chlazení je řešeno centrálně. K jednotce je nutné dokoupit **sklepní kóje** a je možná **koupě garážového stání**.

Rezidence je usazena na **výjimečném místě** umožňujícím svým obyvatelům využívat sousední **vyšehradské parky** i veškerou blízkou občanskou vybavenost. Přímou v budově se nachází **masážní studio**, během chvíle je možné dojít na **výtoňskou náplavku**, v bezprostředním sousedství rezidence funguje mnoho skvělých restaurací i kaváren, **sportovní areál**, **wellness centrum** nebo Kongresové centrum Praha, kde se pořádají kulturní akce. Rezidence je umístěna takřka v sousedství stanice metra Vyšehrad, v pěším dosahu jsou i tramvajové zastávky.

Podlahová plocha 55,9 m².

Vizualizace jsou návrhem možného dokončení pod vedením architekta celého projektu.

Pro další informace navštivte webové stránky projektu www.vysehrad612.cz.

Byt 2+kk

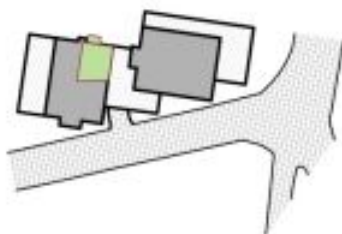
Prodáno

55.9 m², Praha 4, Nusle, Lumírova

V612

Číslo bytu

B1.4



Celková obytná plocha bytu **56,8 m²**

Čistá podlahová plocha podle vyhlášky 398/2013 sb **55,9 m²**



- 5NP
- 4NP
- 3NP
- 2NP
- 1NP**
- 1PP
- 2PP

Legenda místností

- 01 Vstupní chodba 6,8 m²
- 02 Toileta 2,1 m²
- 03 Koupelna 4 m²
- 04 Ložnice 12,5 m²
- 05 Obývací pokoj + kk 27,9 m²