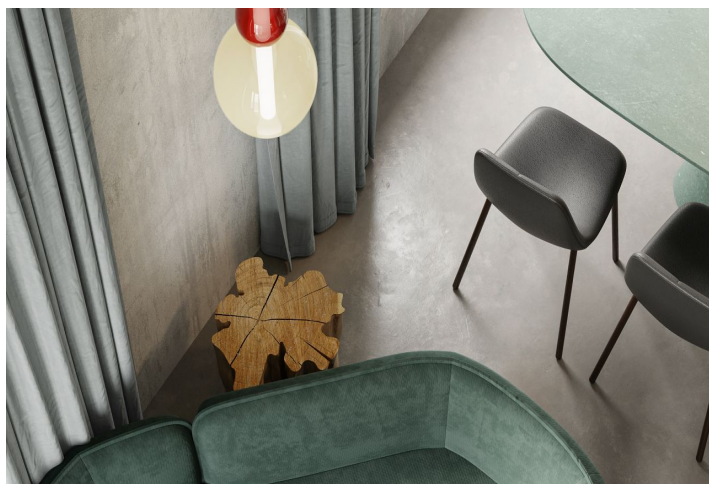




Byt 2+kk

59.7 m², Praha 4, Nusle, Lumírova

Prodáno





Byt 2+kk

59.7 m², Praha 4, Nusle, Lumírova

Prodáno

Celková plocha	74 m ²
Podlahová plocha*	60 m ²
Balkón	3 m ²
Terasa	11 m ²
Parkování	Ano
Garáž	Ano
Sklep	Ano
PENB	C
Referenční číslo	104793

Prémiový mezonetový byt s terasou a balkónem poskytující pohlednicové výhledy na Pražský hrad a baziliku sv. Petra a Pavla se rozkládá ve 4. a 5. podlaží nové rezidence vznikající pod taktovkou českého studia v klidném zeleném koutu na pomezí Prahy 2 a 4. Jedinečné místo s dostatkem klidu a soukromí leží u hradeb obklopujících Vyšehrad opředený mnoha legendami a spojený s počátky českých dějin, blízko veškeré občanské vybavenosti, pár kroků od stanice metra. **Dokončení projektu na konci r. 2024.**

Ve vstupní úrovni je vstupní hala, vzdušný obývací pokoj s přípravou na kuchyni a **balkónem** a samostatná toaleta. V horní části bytu se nachází ložnice se vstupem na **terasu**, schodiště, chodba, koupelna a samostatná toaleta.

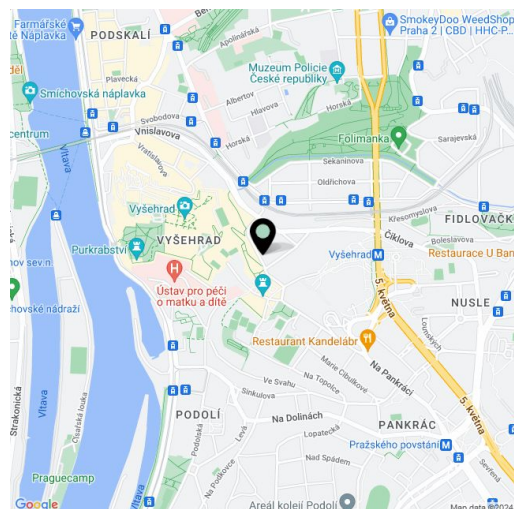
Investor umožňuje koupit bytu ať už ve stávajícím stavu nebo **plně dokončený** na základě **individuálních požadavků**. Špičkový realizační tým investora je připraven pro dokončení interiéru věnovat klientům neomezenou péči a servis. Budova v **nadčasovém designu** je vybavena **výtahem**, vytápění a **chlazení** je řešeno centrálně. K jednotce je nutné dokoupit **sklepní kóje** a je **možná koupě garážového stání**.

Rezidence je usazena na **výjimečném místě** umožňujícím svým obyvatelům využívat sousední **vyšehradské parky** i veškerou blízkou občanskou vybavenost. Přímo v budově funguje **masážní studio**, v okolí jsou státní i soukromé školy a školy, během chvíle je možné dojít na **výtoňskou náplavku**, v bezprostředním sousedství rezidence je mnoho skvělých restaurací i kaváren, **sportovní areál**, **wellness centrum** nebo Kongresové centrum Praha, kde se pořádají kulturní akce. Rezidence je umístěna takřka v sousedství stanice metra Vyšehrad, v docházkové vzdálenosti jsou i tramvajové zastávky.

Podlahová plocha 59,7 m², balkón 2,7 m², terasa 11,3 m².

Vizualizace jsou návrhem možného dokončení pod vedením architekta celého projektu.

Pro více informací kontaktujte kancelář.



* Výměra jednotky dle občanského zákoníku.

Plocha je tvořena součtem celé plochy jednotky a ohraničená obvodovými zdmi.



Byt 2+kk

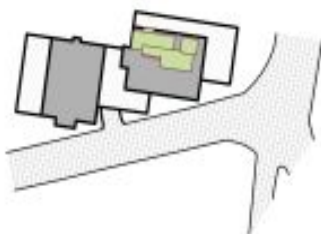
59.7 m², Praha 4, Nusle, Lumírova

Prodáno

V612

Číslo bytu

A4.4 II.



Celková obytná plocha bytu 75,3 m²

Čistá podlahová plocha podle vyhlášky 398/2013 sb 59,7 m²



5NP

4NP

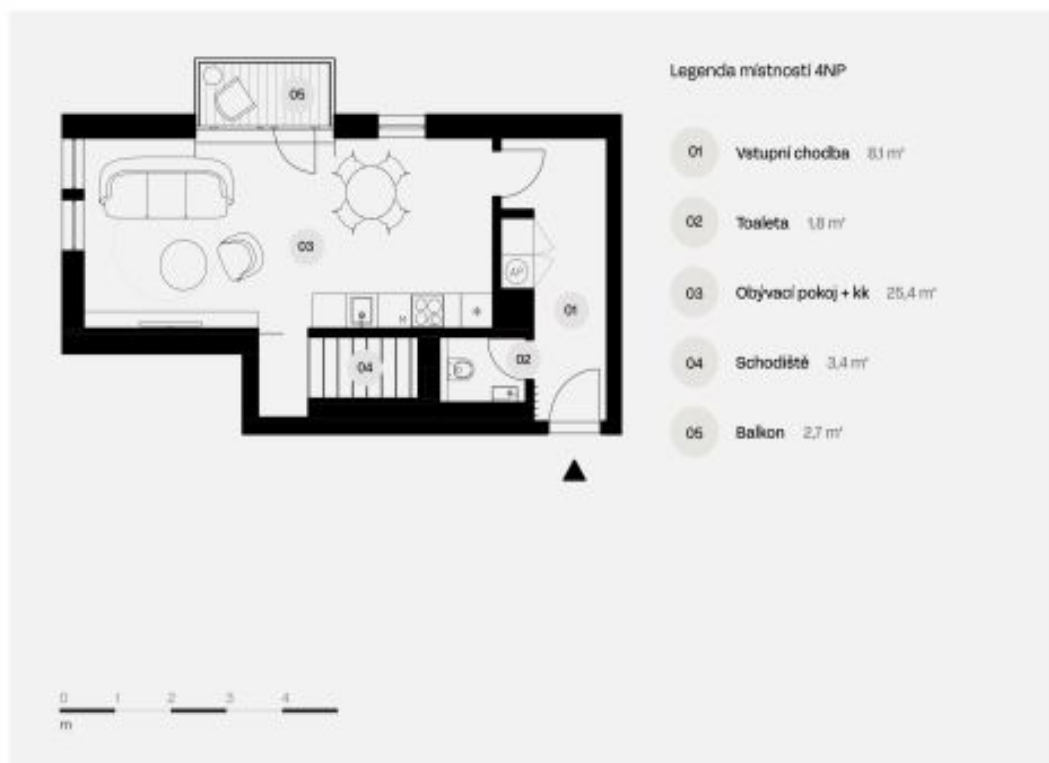
3NP

2NP

1NP

1PP

2PP



VYŠEHRAD 612
Lumírova 1715, Nusle – Praha 4, 140 00 Praha



Byt 2+kk

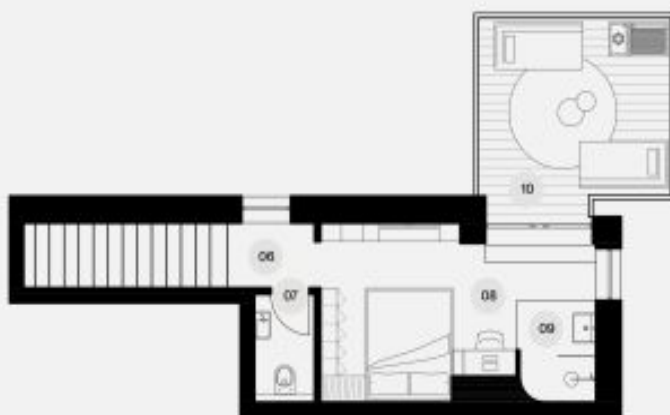
59.7 m², Praha 4, Nusle, Lumírova

Prodáno

V612

Číslo bytu

A4.4 II.



Legenda místností SNP

- 06 Schodiště + chodba 6 m²
- 07 Toaleta 2,1 m²
- 08 Ložnice 21,5 m²
- 09 Koupelna 2,4 m²
- 10 Terasa 11,3 m²



VYŠEHRAD 612
Lumírova 1715, Nusle – Praha 4, 140 00 Praha