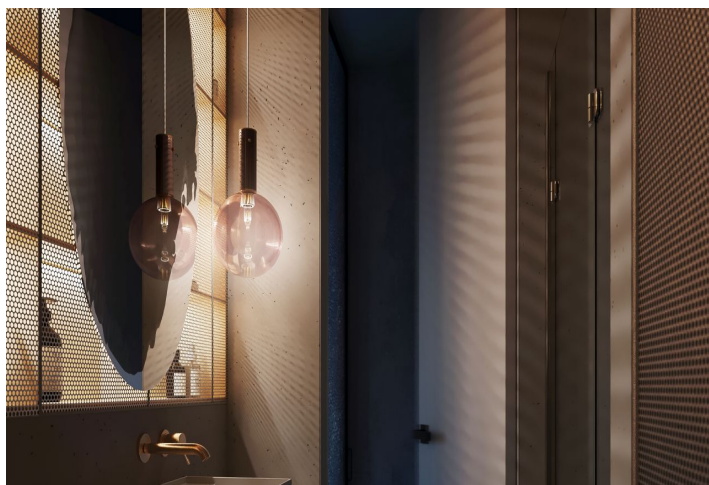
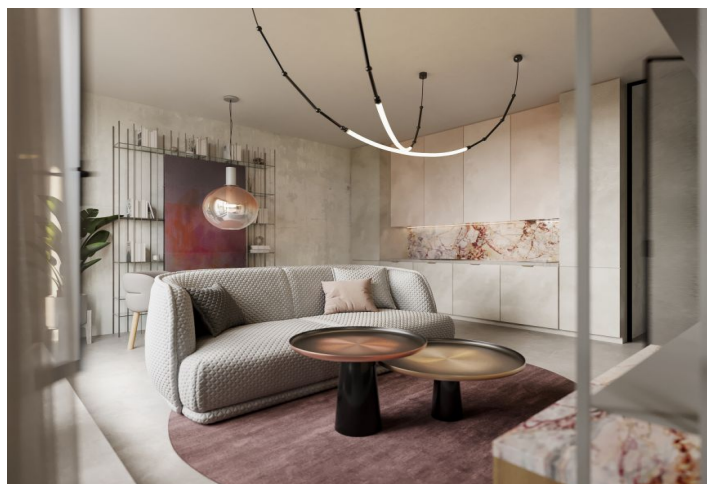




Byt 1+kk

37.8 m², Praha 4, Nusle, Lumírova

7 600 000 Kč | 302 548 €





Byt 1+kk

37.8 m², Praha 4, Nusle, Lumírova

7 600 000 Kč | 302 548 €

Celková plocha	41 m ²
Podlahová plocha*	38 m ²
Balkón	4 m ²
Parkování	Ano
Garáž	Ano
Sklep	Ano
PENB	C
Referenční číslo	104790

Moderní studio s balkónem se nachází v nové rezidenci vznikající pod taktovkou českého studia v klidném zeleném koutu na pomezí Prahy 2 a 4, u hradeb obklopujících Vyšehrad opředený mnoha legendami a spojený s počátky českých dějin. Uprostřed veškeré občanské vybavenosti, avšak stále s dostatkem klidu a soukromí, pár kroků od stanice metra. Dokončení projektu únor 2025.

Účelnou dispozicí jednotky ve 3. podlaží tvoří obytný prostor s přípravou na kuchyni a s možností vytvoření částečně odděleného spacího koutu, předsíň a koupelna (s walk-in sprchou a WC). Z obytné místnosti vede vstup na **balkón**.

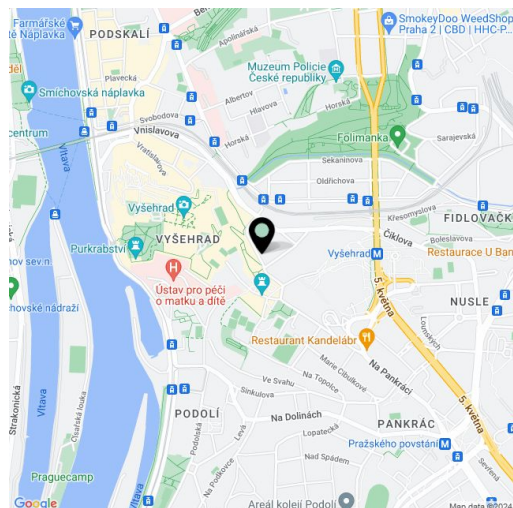
Vysoký standard zahrnuje kvalitní dubovou podlahu **Oakcent**, velkoformátovou dlažbu a obklady v neutrálních zemitých tónech od výrobce **Citistone**, sanitu **Laufen** a **Kartell by Laufen**, designové podomítkové baterie **Grohe Essence**, interiérové dveře bez zárubní a chladicí jednotku **Samsung**. Budova v nadčasovém designu je vybavena **výtahem**, vytápění je řešeno centrálně. K jednotce je nutné dokoupit **sklepní kóje** a je možná **koupě garážového stání**.

Rezidence je usazena na **výjimečném místě** umožňujícím svým obyvatelům využívat sousední **vyšehradské parky** i veškerou blízkou občanskou vybavenost. Přimo v budově se nachází **masážní studio**, během chvíle je možné dojet na **výtoňskou náplavku**, v bezprostředním sousedství funguje mnoho skvělých restaurací i kaváren, **sportovní areál**, **wellness centrum** nebo Kongresové centrum Praha, kde se pořádají kulturní akce. Rezidence je umístěna takřka v sousedství stanice metra Vyšehrad, v docházkové vzdálenosti jsou i tramvajové zastávky.

Podlahová plocha 37,8 m², balkón 3,6 m².

Vizualizace jsou návrhem možného dokončení pod vedením architekta celého projektu.

Pro více informací kontaktujte kancelář.



* Výměra jednotky dle občanského zákoníku.

Plocha je tvořena součtem celé plochy jednotky a ohraničená obvodovými zdmi.



Byt 1+kk

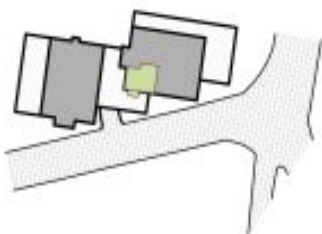
37.8 m², Praha 4, Nusle, Lumírova

7 600 000 Kč | 302 548 €

V612

Číslo bytu

A3.1



Celková obytná plocha bytu 40,2 m²

Čistá podlahová plocha podle vyhlášky 398/2013 sb 37,8 m²



5NP

4NP

3NP

2NP

1NP

1PP

2PP



VYŠEHRAD 612
Lumírova 1715, Nusle – Praha 4, 140 00 Praha