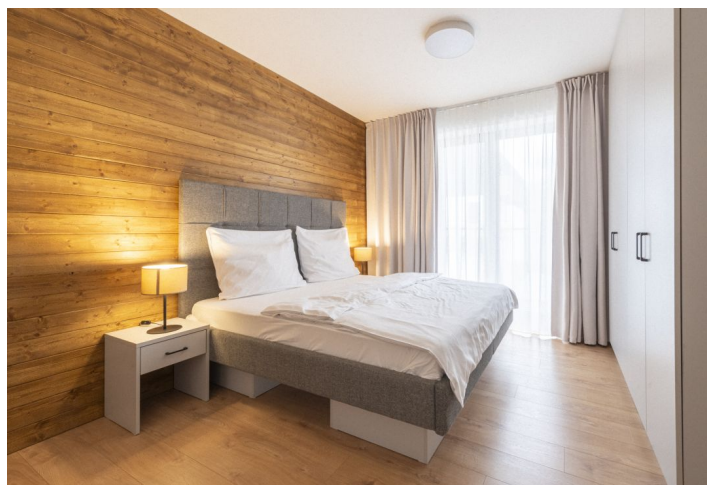




## Byt 2+kk

47.38 m<sup>2</sup>, Tatranská Štrba, Tatranská Štrba, Lúčna

5 310 900 Kč | 210 000 €



**Byt 2+kk**47.38 m<sup>2</sup>, Tatranská Štrba, Tatranská Štrba, Lúčna**5 310 900 Kč | 210 000 €**

Celková plocha	59 m <sup>2</sup>
Podlahová plocha*	47 m <sup>2</sup>
Balkón	12 m <sup>2</sup>
Parkování	-
Sklep	-
PENB	G
Referenční číslo	104777

**Nabízíme kompletně zařízený 2pokojevý apartmán s možností využití k rekreaci i trvalému užívání uprostřed krásné a čisté přírody Vysokých Tater. Apartmán s balkónem je umístěn ve 2. podlaží 4hvězdičkového komplexu Arietes Marmont Resort\*\*\*\* v Tatranské Štrbě.**

Dispozice apartmánu se skládá z předsině, obývací části spojené s kuchyní, jídelnou a vstupem na balkón s malebným výhledem na Vysoké Tatry. Byt dále pokračuje ložnicí se vstupem na balkón a koupelnou (sprchový kout, WC).

Kvalitní standard plně vybaveného apartmánu zahrnuje kompletně zařízenou kuchyni se spotřebiči (varná deska Mora, chladnička s mrazničkou Philco, mikrovlnná trouba a rychlovarná konvice Gorenje). K apartmánu patří hotelové služby a wellness.

Vyhledávaná lokalita poskytuje množství lesních stezek, sportovních možností, přírodního koupání či golfu. Součástí hotelového komplexu je restaurace, venkovní dětské hřiště, wellness s bazénem a barem, masáže, dětský kout, venkovní hřiště, fitness, noční bar, kuřácký lounge, konferenční místnost Arietes a Marmont. Necelých 200 m od apartmánu se nachází železniční stanice Štrba, kterou prochází rychlíková trať ze směru od Bratislavy i Košic, ze stanice zároveň vede ozubnicová železnice přímo do turistického střediska Štrbské pleso. Nedaleko od apartmánu je výjezd na dálnici D1.

Celková plocha 59,08 m<sup>2</sup>: apartmán 47,38 m<sup>2</sup> + balkón 11,7 m<sup>2</sup>.

\* Výměra jednotky dle občanského zákoníku.

Plocha je tvořena součtem celé plochy jednotky a ohraničená obvodovými zdmi.