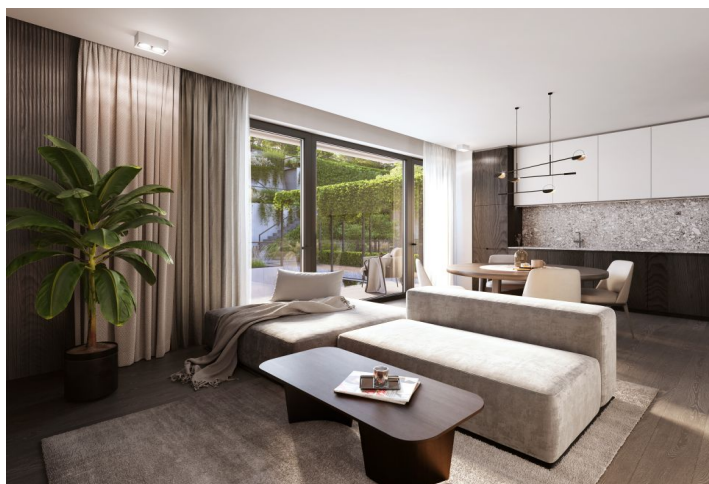




Byt 2+kk

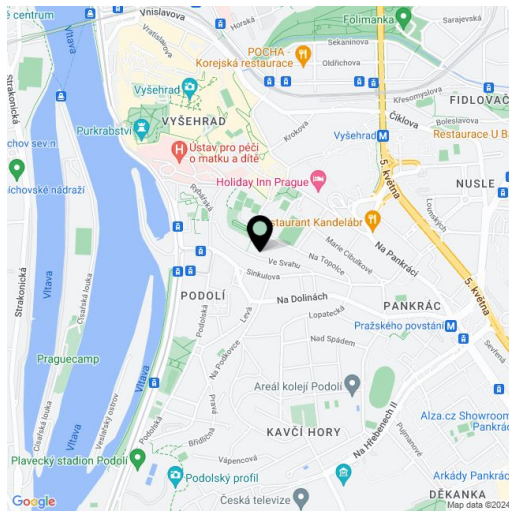
56.4 m², Praha 4, Podolí, Ve Svahu

15 441 600 Kč | 620 518 €



**Byt 2+kk**56.4 m², Praha 4, Podolí, Ve Svahu**15 441 600 Kč | 620 518 €**

Celková plocha	71 m ²
Podlahová plocha*	56 m ²
Balkón	14 m ²
Parkování	Jedno garážové stání
Garáž	Ano
Sklep	6 m ²
PENB	B
Referenční číslo	104756



* Výměra jednotky dle občanského zákoníku.

Plocha je tvořena součtem celé plochy jednotky a ohraničená obvodovými zdmi.

Prosluněný nadstandardní byt s balkónem a garážovým staním je součástí nového prémiového projektu Villa Gallery, v němž se prolíná výjimečná pražská lokalita, kvalita bez kompromisů, energie přírody i inspirační potenciál umění. Nadčasová vila obklopená zelení vzniká přímo u Podolských schodů mezi Podolským nábřežím a Vysehradem.

Účelnou dispozici bytu ve 2. podlaží tvoří obývací pokoj s přípravou na kuchyni, 1 ložnice, koupelna a předsíň. Z obou pokojů je umožněn přístup na balkón s výhledem do zahrady. K bytu přísluší prostorný sklep.

Ke špičkovému standardu patří **třívrstvé dřevěné podlahy Boen** (výběr ze 3 odstínů), velkoplošná hliníková okna s trojskly a **venkovními žaluziemi**, koupelnové zařízení kvalitních značek, velkoformátové obklady a dlažba **Italgraniti Silver Grain**, vstupní bezpečnostní protipožární dveře **výšky 2200 mm**, interiérové dveře bezfalcové bílé matné **výšky 2400 mm** s černým kováním, prosklené dveře v hliníkovém rámu, **designové vypínače a zásuvky Jung** nebo systém inteligentní domácnosti. Vybavení také zahrnuje **centrální vzduchotechniku s rekuperací a klimatizaci** s vlastní jednotkou. Na přání klienta lze přikoupit jedinečný **architektonický návrh od renomovaného interiérového studia**. Zahradní úpravy navrhl **ateliér Flera** pod vedením **Ferdinanda Lefflera**, zeleň doplní **umělecké prvky Jakuba Flejšara**.

Místo, v němž vyrůstá Villa Gallery, se rozprostírá na jihozápadním svahu stoupajícím k Vysehradu se **vzrostlými sady** vybízejícími k procházkám v tichu a zeleni. Ke spokojenému bydlení přispěje kompletní nabídka služeb v okolí, v pěším dosahu jsou mateřské i základní školy, restaurace, kavárny, obchody i sportoviště včetně **plaveckého stadionu** nebo areálu **Žlutých lázní**. Vynikající dostupnost centra umožňují tramvaje, sportovci mohou využít **cyklostezku podél Vltavy**.

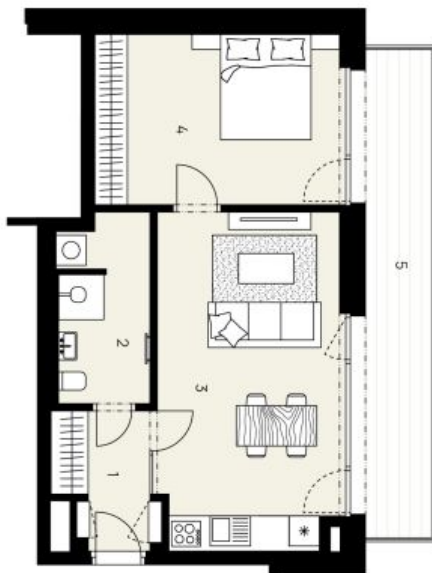
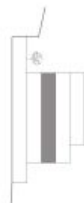
Podlahová plocha 56,4 m², balkón 14,6 m², sklep 5,6 m².Pro další informace navštivte webové stránky projektu www.villagallery.cz.



Byt 2+kk

56.4 m², Praha 4, Podolí, Ve Svahu

15 441 600 Kč | 620 518 €



BYT 2.4 2+KK

2. NP

1	Předstíh	4,55 m ²
2	Koupelna	6,50 m ²
3	Obyvací pokoj + kk	24,61 m ²
4	Ložnice	16,88 m ²

Užitná plocha	52,64 m ²
Podlahová plocha	56,40 m ²

5	Balkón	14,16 m ²
---	--------	----------------------

Celková plocha	70,56 m ²
----------------	----------------------

villa GALLERY

www.villagallery.cz

svoboda&williams | CHRISTIE'S
INTERNATIONAL REAL ESTATE

DEVELOPER
and
BY PRAHA INVESTMENT

info@villagallery.cz

+ (420) 724 551 238

*Projekt Villa Gallery si vyhrazuje právo na změny. Veškeré materiály a informace jsou pouze orientační. Součástí kupní ceny bytu není nábytek. Celková plocha bytu je včetně ploch příček a vnitřních nosných stěn dle výkresu návrhu 3/56/2013 SP.