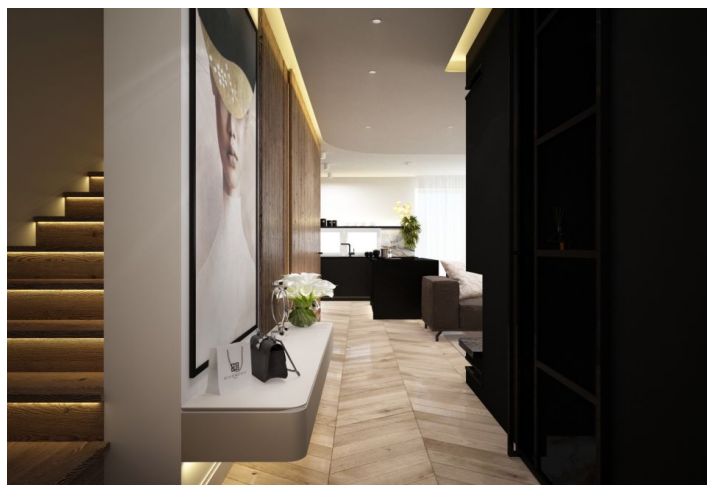
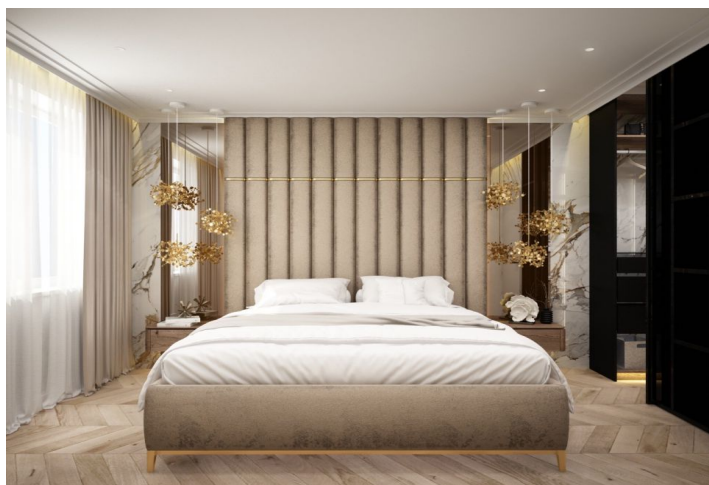




Byt 4+1

104 m², Miloslavov, Senec

6 277 488 Kč | 249 900 €



**Byt 4+1**104 m², Miloslavov, Senec**6 277 488 Kč | 249 900 €**

Celková plocha	117 m ²
Podlahová plocha*	104 m ²
Terasa	13 m ²
Zahrada	250 m ²
Parkování	Ano
Sklep	-
Referenční číslo	104725

Skvěle dispozičně řešený 4pokojový mezonet se zahradou a parkováním ve dvoře je součástí rodinného domu se dvěma bytovými jednotkami v tiché obci Miloslavov, 8 km od Bratislavy.

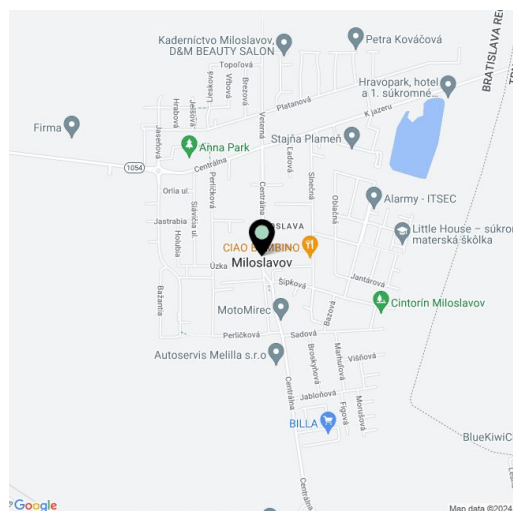
Dispozici bytu tvoří předsíň, samostatná toaleta s technickou místností, obývací pokoj s kuchyní a s vývodem na krb, odkládací prostor pod schody (komora). Na patře se nacházejí 3 ložnice a koupelna s WC, vanou a sprchovým koutem.

Rodinný dům je zateplený, oplocený plotivem, soukromí zajišťuje zděný plot před domem. V exteriéru domu je položena zámková dlažba. V případě zájmu možnost dokončení do zvoleného standardu. Parkování pro 3 vozidla pohodlně za branou.

Obec Miloslavov leží **8 km od hlavního města Bratislava**. Přimo v obci se nachází komplexní občanská vybavenost, mateřská škola, základní škola, pošta, obecní úřad, nové obchodní centrum BILLA, lékárna, operační středisko policie SR, obchody, kavárna, kostel, komunitní centrum, kulturní dům. V blízkosti možnosti volnočasových aktivit (X-Bionic Sphere, jezero Košariská, cyklotrasa).

Celková užitná plocha 104 m², terasa 13 m², pozemek 305 m².

Cena 249 900 eur.



* Výměra jednotky dle občanského zákoníku.

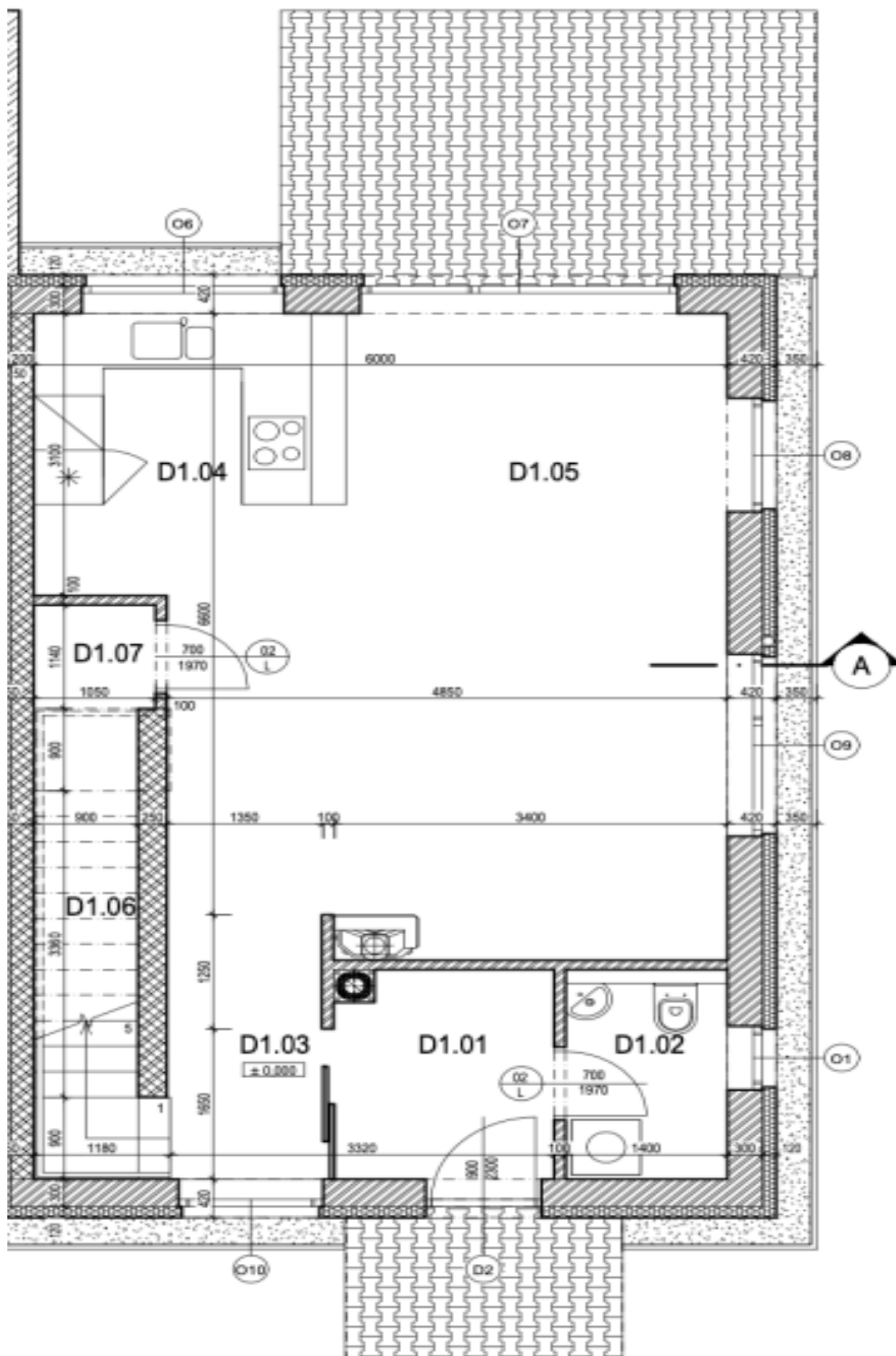
Plocha je tvořena součtem celé plochy jednotky a ohraničená obvodovými zdmi.



Byt 4+1

104 m², Miloslavov, Senec

6 277 488 Kč | 249 900 €





Legenda miestností 1.NP

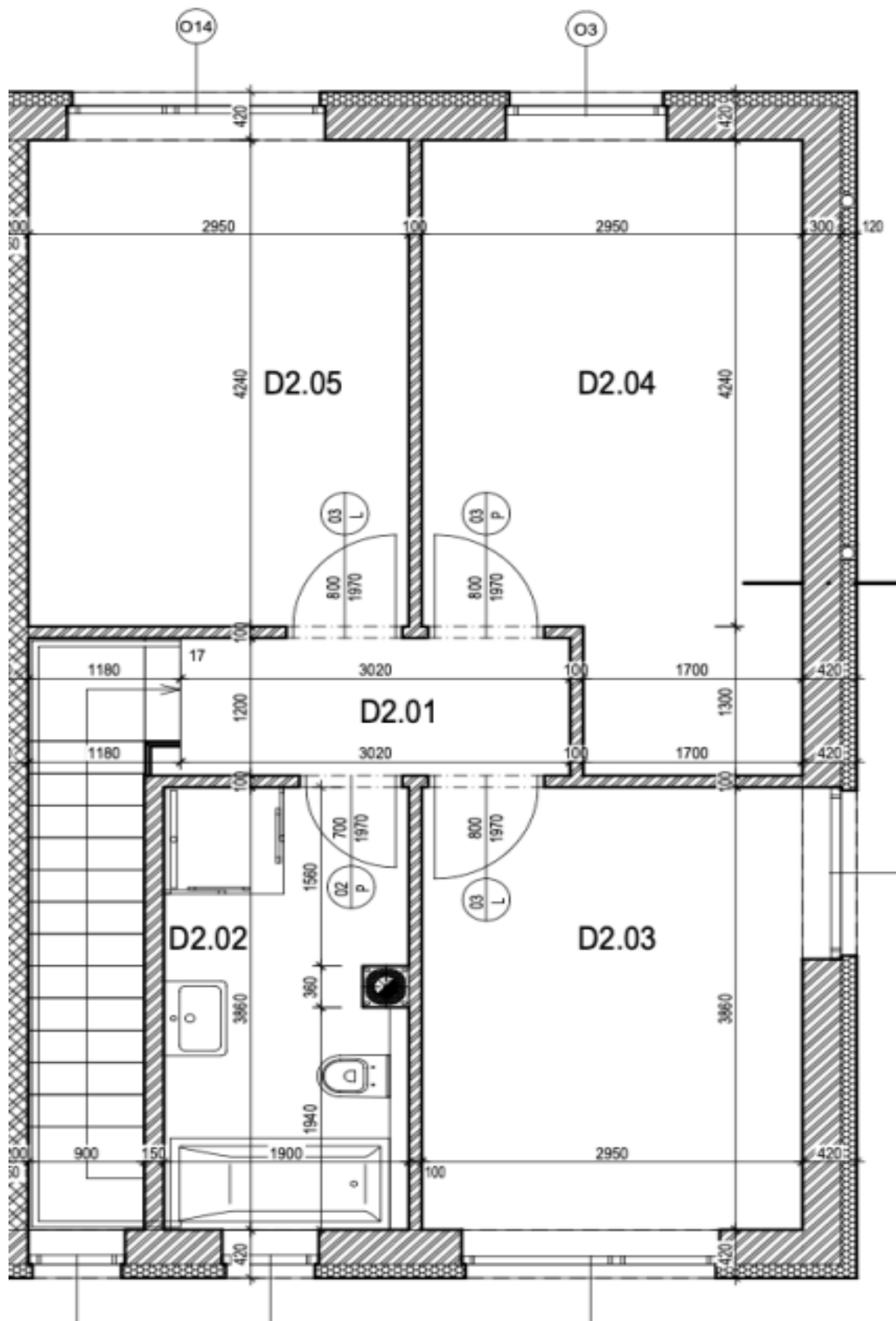
Č.M.	Názov	Plocha	Povrchy		
			Podlaha	Stena	Strop
Byt C					
C1.01	Vstupná hala	4.21 m ²	Keramická dlažba	Omietka + malba	Omietka + malba
C1.02	Tech. miestnosť	3.01 m ²	Keramická dlažba	Keramický obklad	Omietka + malba
C1.03	Chodba	3.93 m ²	Parkety	Omietka + malba	Omietka + malba
C1.04	Kuchyňa	8.74 m ²	Parkety	Omietka + malba	Omietka + malba
C1.05	Obývací priestor	28.54 m ²	Parkety	Omietka + malba	Omietka + malba
C1.06	Schodisko	4.09 m ²	Drevený obklad	Omietka + malba	Omietka + malba
C1.07	Podschodný priestor	2.01 m ²	Keramická dlažba	Omietka + malba	Omietka + malba
BYT C spolu 1. NP		54.53 m ²			
Byt D					
D1.01	Vstupná hala	4.19 m ²	Keramická dlažba	Omietka + malba	Omietka + malba
D1.02	Tech. miestnosť	3.01 m ²	Keramická dlažba	Keramický obklad	Omietka + malba
D1.03	Chodba	3.95 m ²	Parkety	Omietka + malba	Omietka + malba
D1.04	Kuchyňa	8.74 m ²	Parkety	Omietka + malba	Omietka + malba
D1.05	Obývací priestor	28.53 m ²	Parkety	Omietka + malba	Omietka + malba
D1.06	Schodisko	4.09 m ²	Drevený obklad	Omietka + malba	Omietka + malba
D1.07	Podschodný priestor	2.01 m ²	Keramická dlažba	Omietka + malba	Omietka + malba
BYT D spolu 1. NP		54.52 m ²			
1. NP celkom		109.05 m ²			
BYT C celková podlahová plocha		103.73 m ²			
BYT D celková podlahová plocha		103.72 m ²			



Byt 4+1

104 m², Miloslavov, Senec

6 277 488 Kč | 249 900 €





Legenda miestností 2.NP

Č.M.	Názov	Plocha	Povrchy		
			Podlaha	Stena	Strop

Byt C					
C2.01	Chodba	3.71 m ²	Parkety	Omietka + maľba	SDK podhlad
C2.02	Kúpeľňa	6.88 m ²	Keramická dlažba	Keramický obklad	SDK podhlad
C2.03	Spáľňa	13.60 m ²	Parkety	Omietka + maľba	SDK podhlad
C2.04	Izba	12.51 m ²	Parkety	Omietka + maľba	SDK podhlad
C2.05	Izba	12.51 m ²	Parkety	Omietka + maľba	SDK podhlad
BYT C spolu 2. NP		49.20 m ²			

Byt D					
D2.01	Chodba	3.71 m ²	Parkety	Omietka + maľba	SDK podhlad
D2.02	Kúpeľňa	6.88 m ²	Keramická dlažba	Keramický obklad	SDK podhlad
D2.03	Spáľňa	11.39 m ²	Parkety	Omietka + maľba	SDK podhlad
D2.04	Izba	14.72 m ²	Parkety	Omietka + maľba	SDK podhlad
D2.05	Izba	12.51 m ²	Parkety	Omietka + maľba	SDK podhlad
BYT D spolu 2. NP		49.20 m ²			
2. NP celkom		98.41 m ²			

BYT C celková podlahová plocha

103.73 m²

BYT D celková podlahová plocha

103.72 m²