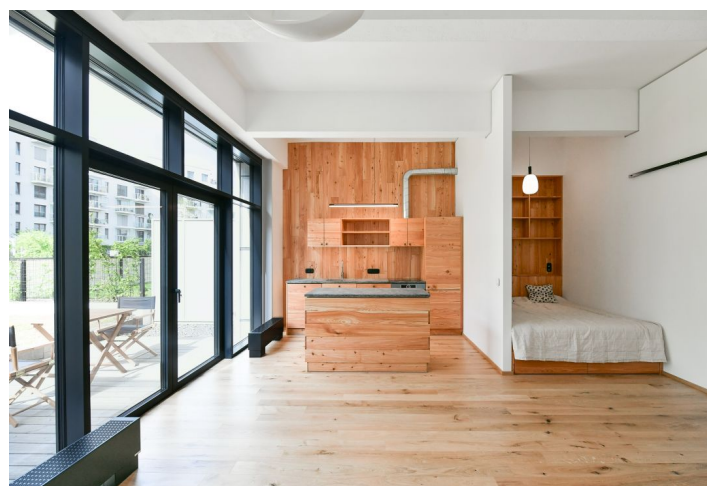
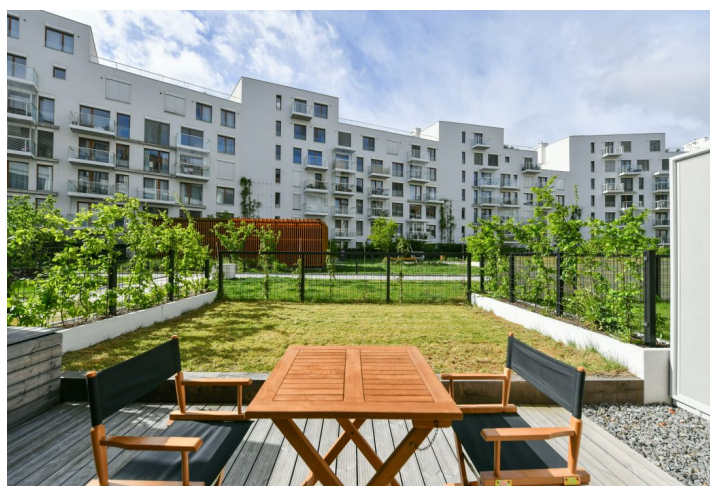


## Byt 1+kk

Pronajato

47 m<sup>2</sup>, Praha 5, Košíře, Naskové



# Byt 1+kk

## Pronajato

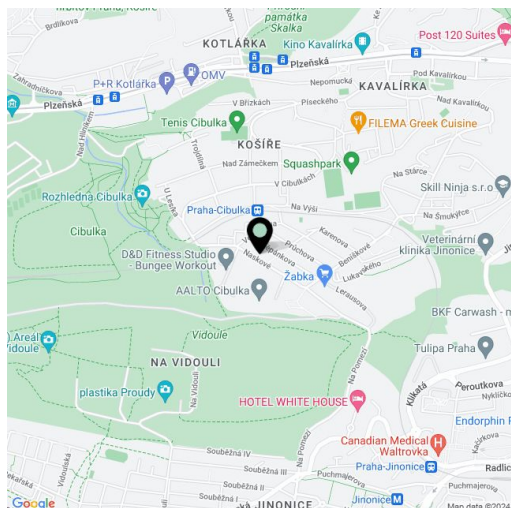
47 m<sup>2</sup>, Praha 5, Košíře, Naskové

Celková plocha	47 m <sup>2</sup>
Předzahrádka	35 m <sup>2</sup>
Parkování	Venkovní zastřešené parkovací stání.
Sklep	-
Poplatky za služby	Záloha na společné služby, spotřebu vody a vytápění: 5000Kč měsíčně. Elektrina se hradí zvlášť.
PENB	B
Referenční číslo	104714
K dispozici od	01.08.2025

Nabízíme k pronájmu nový, zařízený byt s privátní zahrádkou, situovaný v přízemí nedávno postaveného bytového komplexu PARVI Cibulka na místě bývalé industriální haly Meopta. Budova s 24/7 recepcí a ostrahou, fitness centrem a parkem ve vnitrobloku stojí v klidné rezidenční lokalitě na okraji přírodní rezervace Vidoule, v sousedství lesoparku Cibulka. V rychlém dosahu komplexu se nachází stanice metra Jinonice, vlaková stanice Cibulka se spojí k Andělu a do centra, dobře dostupné je také obchodní centrum Nový Smíchov / Anděl a Německé gymnázium. Plná občanská vybavenost je k dispozici v blízkém okolí.

Interiér bytu tvoří obývací pokoj s plně vybavenou kuchyní, částečně odděleným spacím koutem a přístupem na terasu a zahrádku, koupelna se sprchovým koutem a toaletou, velká vybavená úložná komora a vstupní chodba s vestavěnou skříní.

Masivní dřevěné podlahy, dlažba, vestavěná kuchyň a spací kout z masivního modřínu, elektricky ovládané předokenní žaluzie, centrální vytápění, kamenná pracovní deska v kuchyni, vestavěné kuchyňské spotřebiče zn. Bosch, myčka, pračka, indukční varná deska, videotelefon, alarm, kamerový systém, kočárkárna, místnost na mytí kol a psů. V ceně je zahrnuto venkovní parkovací stání pod stříškou.



\* Výměra jednotky dle občanského zákoníku.

Plocha je tvořena součtem celé plochy jednotky a ohraničená obvodovými zdmi.