



Rodinný dům 2+kk

219 m², Litoměřice, Kamýk

Prodáno



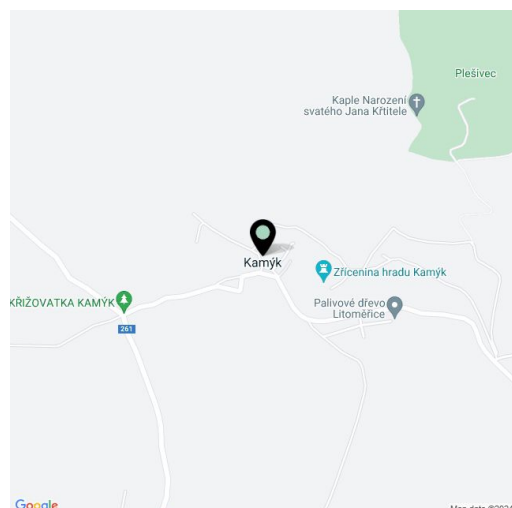


Rodinný dům 2+kk

219 m², Litoměřice, Kamýk

Prodáno

Užitná plocha	219 m ²
Pozemek	529 m ²
Zastavěná plocha	342 m ²
Zahrada	187 m ²
Podlahová plocha	150 m ²
Terasa	69 m ²
Parkování	Velká garáž + 3 venkovní stání
Garáž	Ano
Sklep	Ano
PENB	G
Referenční číslo	104713



Kompletně zrekonstruovaný a zařízený historický opukový dům se středomořskou atmosférou stojí obklopen upravenou zahradou v malé poklidné obci Kamýk rozkládající se nedaleko údolí Labe, asi 3 km od Litoměřic. Vyvýšená poloha umožňuje úchvatné nerušené výhledy na zříceninu hradu a na celé České středohoří.

Převážnou část přízemí tvoří otevřený koncept kuchyně, jídelny, obývacího pokoje a pracovního koutu s **knihovnou**. Celý prostor prosvětlují **francouzská okna** umožňující výhledy do zeleně i **přímý vstup do zahrady**. Dále je zde koupelna (s vanou a WC) a praktická technická místnost se sprchovým koutem, WC, výlevkou, pračkou a přímým vstupem zvenku. Podkroví nabízí velkorysou **galerii o velikosti 80 m²** využitelnou jako ložnice, na níž navazuje **30metrová terasa**.

Unikátní historický dům z **opuky** je posazen v **nejvyšším bodě** obce. Vystavěn byl v r. **1850** a precizně zrekonstruován v r. 2015. Dveře i okna jsou **dřevěná** (okna mají izolační dvojskla), dům je **klimatizovaný**, v přízemí je **podlahové vytápění**, v podkroví radiátory (vytápění je plynové). V obývacím pokoji je navíc **příprava na krb**. Dům se nabízí **kompletně zařízený**, vybavení bylo pečlivě promyšleno do posledního detailu a pořízováno přímo do domu. Dominantou pěkně upravené zahrady je **stoletá lípa**. Na pahorek s výhledy přes dominanty **Českého středohoří** (Milešovku, Hazmburk nebo Malíč) až do **Krušných hor** je zasazena **relaxační zóna se zastřešenou pergolou**, tento pahorek má **závlahu**. Na pozemku je 3kubíková retenční nádrž na dešťovou vodu, k uložení ovoce a zeleniny slouží **sklep**. Parkování je zajištěno ve velké **garáži** a na **3 venkovních stáních** na zpevněné ploše u domu za dálkově ovládanou branou.

Poloha domu umožňuje bydlení na **pojkném místě uprostřed přírody** a současně v dosahu veškeré občanské vybavenosti města. Přimo od domu je možné vyrazit po turistické nebo naučné stezce do okolních hustých lesů, například ke zdejší zajímavosti – **ledovým jámám**, na vyhlídku na kopci Plešivec nebo ke **zřícenině hradu Kamýk**. Nádherným okolím vedou i **cyklotrasy**. Město **Litoměřice** s pěkným historickým jádrem je vzdáleno jen pár minut autem nebo necelou čtvrt hodinu autobusem, v krátké dojezdové vzdálenosti je také Ústí nad Labem, cesta autem do Prahy zabere cca 45 minut.

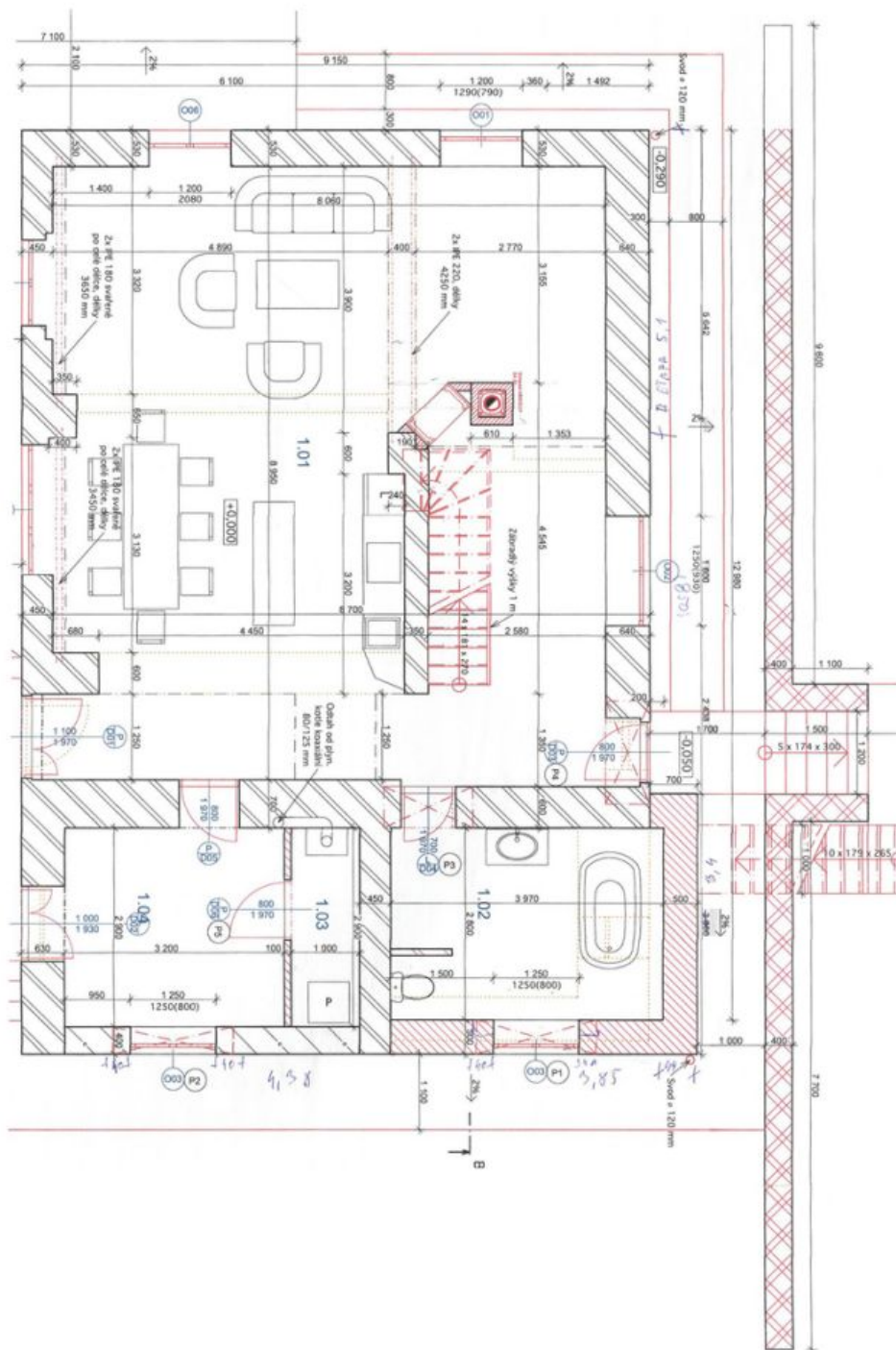
Užitná plocha 218,77 m², zastavěná plocha 342 m², zahrada 187 m², pozemek 529 m².



Rodinný dům 2+kk

219 m², Litoměřice, Kamýk

Prodáno





Rodinný dům 2+kk

219 m², Litoměřice, Kamýk

Prodáno

