



## Byt 2+1

91 m<sup>2</sup>, Praha 1, Josefov, Žatecká

Pronajato



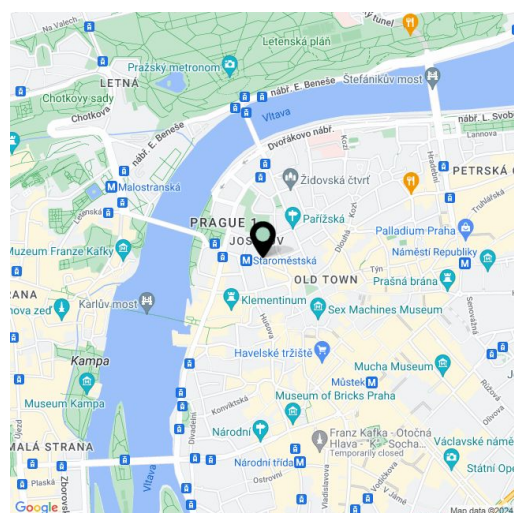


## Byt 2+1

91 m<sup>2</sup>, Praha 1, Josefov, Žatecká

## Pronajato

Celková plocha	91 m <sup>2</sup>
Parkování	-
Sklep	5 m <sup>2</sup>
Poplatky za služby	Záloha na společné služby, spotřebu vody a vytápění: 5000 Kč měsíčně. Elektřina se hradí zvlášť.
PENB	G
Referenční číslo	104711
K dispozici od	lhned



Nabízíme k pronájmu elegantní, částečně zařízený, jihozápadně orientovaný byt s vysokými stropy a výhledem na Pražský hrad ve 3. patře kompletně zrenovovaného secesního domu s novým výtahem. Budova stojí v prestižní čtvrti Josefov v blízkosti Staroměstského náměstí, Pařížské třídy, nábřeží Vitavy a Karlova mostu, v místě bývalého Židovského města s působivou atmosférou a mnoha historickými památkami. Centrální poloha umožňuje mít vše potřebné v pohodlném dosahu, stanice metra Staroměstská a zastávka tramvají jsou vzdáleny asi minutu chůze.

Interiér nabízí čtyřicetimetrový obývací pokoj s jídelnou a plně vybavenou otevřenou kuchyní, rohovou ložnici s arkýřem a šatnou, koupelnu se sprchovým koutem a bidetem, dále 2 komory, samostatnou toaletu a prostornou vstupní chodbu. Koupelna je přístupná z ložnice i chodby.

Původní architektonicko-řemeslné prvky, dřevěné podlahy, velkoformátová dlažba a obklady, velká dřevěná špaletová okna, centrální plynové vytápění, sklep.

\* Výměra jednotky dle bytového zákona. Plocha je tvořena součtem vnitřní výměry všech místností.



## Byt 2+1

91 m<sup>2</sup>, Praha 1, Josefov, Žatecká

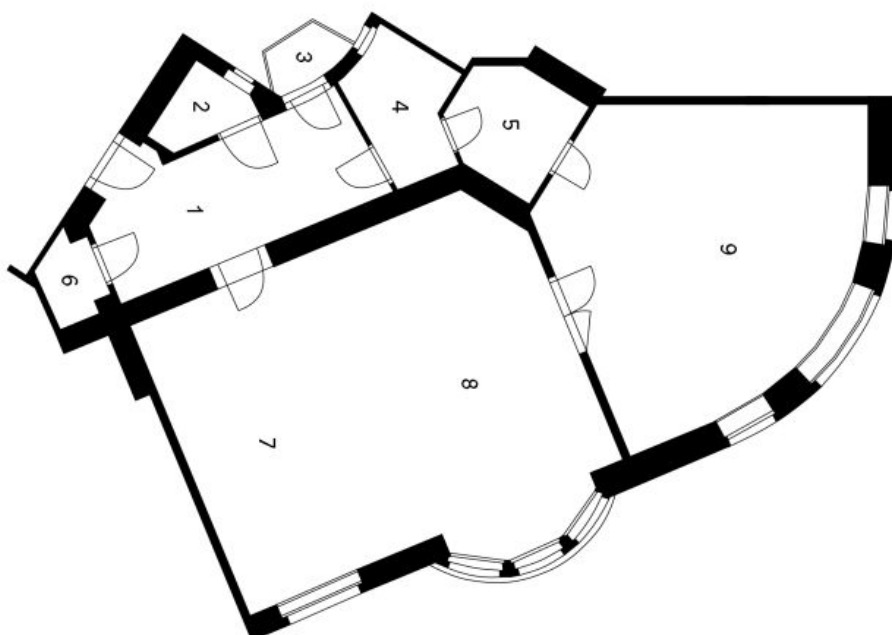
Pronajato

Žatecká

Byt 2+1

4. NP

- 1 Předsiň
- 2 WC
- 3 Balkon
- 4 Koupelna
- 5 Šatna
- 6 Spíž
- 7 Kuchyň
- 8 Jídelna + Obývací pokoj
- 9 Ložnice

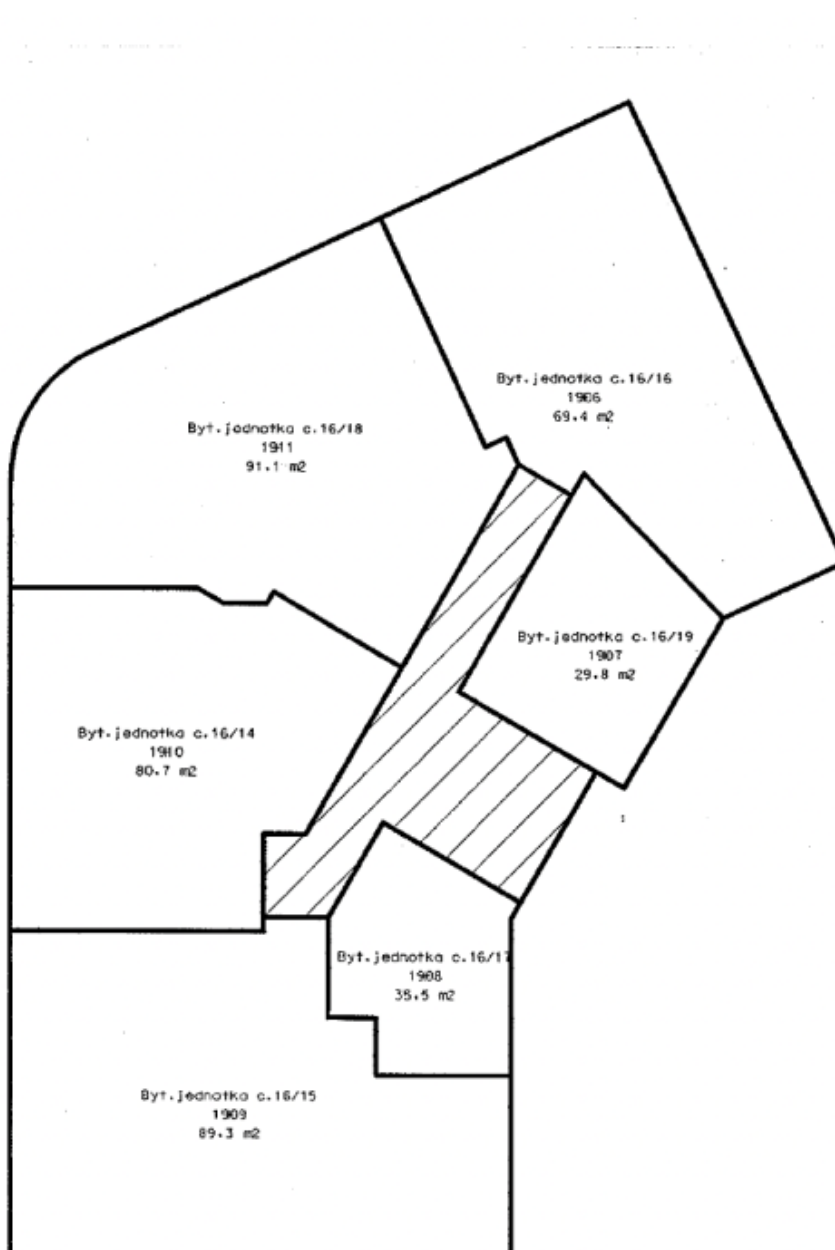




## Byt 2+1

91 m<sup>2</sup>, Praha 1, Josefov, Žatecká

Pronajato





## Byt 2+1

91 m<sup>2</sup>, Praha 1, Josefov, Žatecká

Pronajato

