

Byt 2+kk

Prodáno

68.3 m², Praha 4, Nusle, Boleslavova

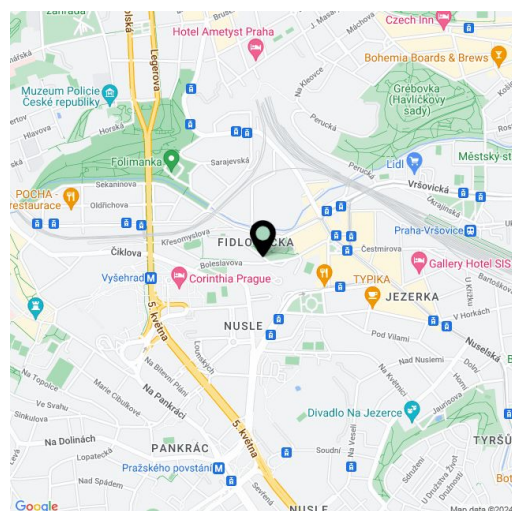


Byt 2+kk

Prodáno

68.3 m², Praha 4, Nusle, Boleslavova

Celková plocha	68 m ²
Parkování	-
Sklep	-
PENB	C
Referenční číslo	104698



* Výměra jednotky dle občanského zákoníku.

Plocha je tvořena součtem celé plochy jednotky a ohraničená obvodovými zdmi.

Nový nevšední podkrovní byt je umístěn v nejvyšším podlaží butikového rezidenčního projektu s 15 jedinečnými byty, nápaditým interiérem společných prostor, předzahrádkami a balkóny z původních pavlačí. Bývalý činžovní dům ze 30. let 20. století stojí v zelené části Prahy 4 – Nusle nedaleko centra, které je skvěle dostupné MHD i na kole po bezpečné cyklostezce. Předpokládaný termín dokončení do konce r. 2024.

Přehlednou dispozici tvoří obývací pokoj s přípravou na kuchyni, ložnice, koupelna s walk-in sprchovým koutem, samostatná toaleta a předsíň.

Jednotky v projektu jsou rozděleny do šesti kolekcí, nabízený byt je součástí kolekce **Amelia**. Ke standardu patří **kvalitní LVT podlaha** s dekorem i vlastnostmi dřeva, velkoformátová dlažba a obklady kombinované s **mozaikou v neutrálních zemitých tónech**, sanita **Laufen** a **Kartell by Laufen**, chromované baterie **Grohe Essence** včetně podomítkové, designový topný žebřík P.M.H. Rosendahl, vstupní dveře vyrobené **truhlářem na zakázku** a interiérové posuvné dveře **Sapeli**.

Velmi příjemné místo je zasazeno mezi **park Na Fidlovačce** a **Křesomyslův hájček** zřízený na popud místního občanského spolku, nedaleko se rozkládá **park Folimanka** s několika **sportovišti** i rozlehlá zelená plocha na **historickém Vyšehradě**. Kousek od rezidence fungují kavárny, **sportovní centra** i **wellness** umístěné ve **26. patře** hotelu **Corinthia**, nabídku služeb v okolí ještě rozšíří blízký rezidenční projekt **Nuselský pivovar**. Pár kroků od domu je tramvajová zastávka, v blízkosti i stanice metra linky C Vyšehrad a budoucí stanice linky D Náměstí bratří Synků, autem je možné se okamžitě napojit na magistrálu.

Podlahová plocha 68,3 m² (zahrnuta plocha 4,4 m² s výškou stropu do 120 cm).

Možnost přikoupení úložného prostoru na patře.

Pro další informace navštivte webové stránky projektu www.boleslavova3.cz.

Byt 2+kk

68.3 m², Praha 4, Nusle, Boleslavova

Prodáno

BOLESLAVOVA 3

415

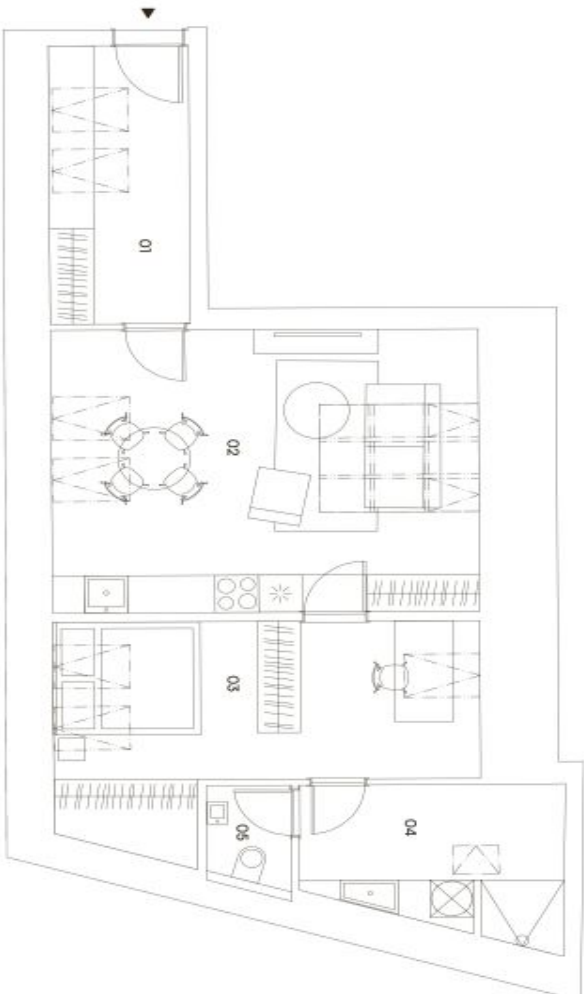
2+kk
4. podlaží
68,3 m²

Umístění v budově



Přehled ploch

01 předstíh	8,6 m ²
02 kuchyň a obývací pokoj	25,3 m ²
03 ložnice	16,7 m ²
04 koupelna	7,3 m ²
05 wc	1,5 m ²
Užitná plocha	59,4 m ²



Svislá konstrukce	4,5 m ²
Dodatečná plocha	4,4 m ²
Podlahová plocha	68,3 m ²
Celková plocha	68,3 m ²

Technologie

Podlahové vytápění / Klimatizace

KOLEKCE ATTIC LIVING
AMELIA
V AMELII SE BYDLÍ JINAK. JAKO PODKROVNÍ BYT SE PŘÍŠŤI VYSOKÝMI STROPY A ŽIDMI, NA KTERÉ SE VEJDOU I TA NEJVĚŠÍ UMELECKÁ DÍLA. CELEP PROSTOR PROSITELNĚJÍ VELKÁ STŘEŠNÍ OKNA.



CastleRock
Investments

exkluzivní zastoupení

svoboda&williams | CHRISTIE'S
INTERNATIONAL REAL ESTATE