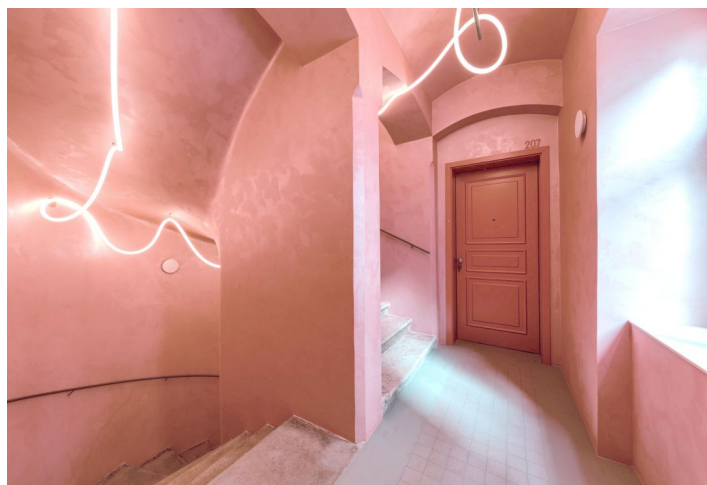




Byt 2+kk

46.4 m², Praha 4, Nusle, Boleslavova

9 900 000 Kč | 394 108 €



**Byt 2+kk**46.4 m², Praha 4, Nusle, Boleslavova**9 900 000 Kč | 394 108 €**

Celková plocha	46 m ²
Parkování	-
Sklep	-
PENB	C
Referenční číslo	104696

Nový nevšední podkrovní byt je umístěn v nejvyšším podlaží butikového rezidenčního projektu s 15 jedinečnými byty, nápaditým interiérem společných prostor, předzahrádkami a balkóny z původních pavlačí. Bývalý činžovní dům ze 30. let 20. století stojí v zelené části Prahy 4 – Nusle nedaleko centra, které je skvěle dostupné MHD i na kole po bezpečné cyklostezce. Předpokládaný termín dokončení do konce r. 2024.

Přehlednou dispozici tvoří obývací pokoj s přípravou na kuchyni, ložnice, koupelna s walk-in sprchovým koutem, samostatná toaleta a předsíň.

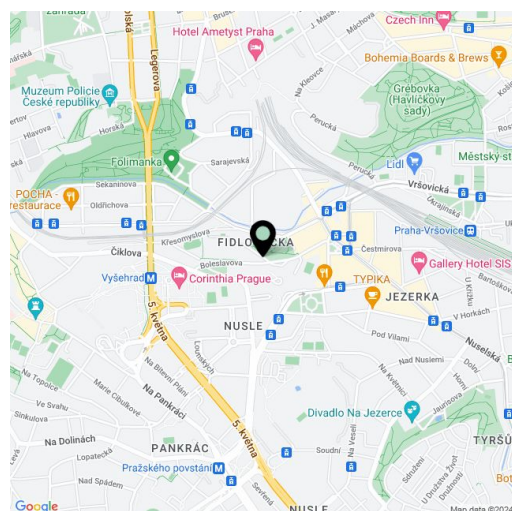
Jednotky v projektu jsou rozděleny do šesti kolekcí, nabízený byt je součástí kolekce **Amelia**. Ke standardu patří **kvalitní LVT podlaha** s dekorem i vlastnostmi dřeva, velkoformátová dlažba a obklady kombinované s **mozaikou v neutrálních zemitých tónech**, sanita **Laufen** a **Kartell by Laufen**, chromované baterie **Grohe Essence** včetně podomítkové, designový topný žebřík P.M.H. Rosendahl, vstupní dveře vyrobené **truhlářem na zakázku** a interiérové posuvné dveře **Sapeli**.

Velmi příjemné místo je zasazeno mezi **park Na Fidlovačce** a **Křesomyslův hájíček** zřízený na popud místního občanského spolku, nedaleko se rozkládá **park Folimanka** s několika **sportovišti** i rozlehlá zelená plocha na **historickém Vyšehradě**. Kousek od rezidence fungují kavárny, **sportovní centra** i **wellness** umístěné ve **26. patře** hotelu **Corinthia**, nabídku služeb v okolí ještě rozšíří blízký rezidenční projekt **Nuselský pivovar**. Pár kroků od domu je tramvajová zastávka, v blízkosti i stanice metra linky C Vyšehrad a budoucí stanice linky D Náměstí bratří Synků, autem je možné se okamžitě napojit na magistrálu.

Podlahová plocha 46,4 m².

Možnost přikoupení úložného prostoru na patře.

Pro další informace navštivte webové stránky projektu www.boleslavova3.cz.

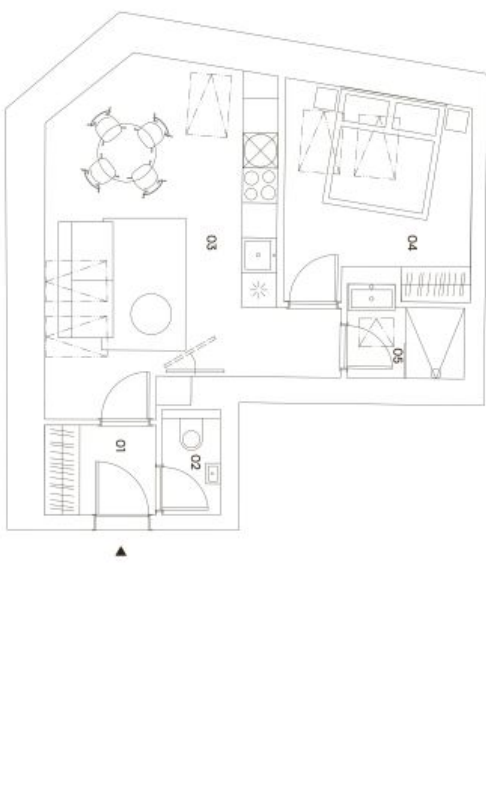


* Výměra jednotky dle občanského zákoníku.

Plocha je tvořena součtem celé plochy jednotky a ohraničená obvodovými zdmi.



BOLESLAVOVA 3



CastleRock
Investments



KOLEKCE ATTIC LIVING

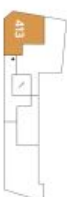
AMELIA

V AMELII SE BROUJÍ JINAK. JAKO PODKROVNÍ BYT SE PRŠNÍ PYSOKÝMI STROPY A ZÓNÍ, NA KTERÉ SE VEJDOU I TA NEJVĚŠÍ OMELECKÁ DÍLA, CEĽY PROSTOR PROSVĚTLUJÍ VEĽKÁ STŘEŠNÍ OKNA.

413

2+kk
4. podlaží
46,4 m²

Umístění v budově



Přehled ploch

01 předstih	2,8 m ²
02 wc	1,6 m ²
03 kuchyně + obývací pokoj	24,9 m ²
04 ložnice	11,1 m ²
05 koupelna	3 m ²
Užitná plocha	43,4 m ²

Svislá konstrukce	3 m ²
Podlahová plocha	46,4 m ²
Čistková plocha	46,4 m ²

Technologie

Podlahové vytápění / Klimatizace

Ukázková fotografie a výhled z okna mají pouze orientační charakter. Přesný popis a popis vybavení je uveden v prohlášení o vlastnosti nemovitosti. Za obsahový a právní vztahy za poskytnutí výhledů nelze odpovědnost převést. Christies International Real Estate s.r.o. IČO: 260 27 22 22, zapsaná v obchodním rejstříku, číslo 152/2017/Sb. Insolvenční číslo: 152/2017/Sb.

ekskuzivní zastoupení
svoboda&williams | CHRISTIE'S
INTERNATIONAL REAL ESTATE