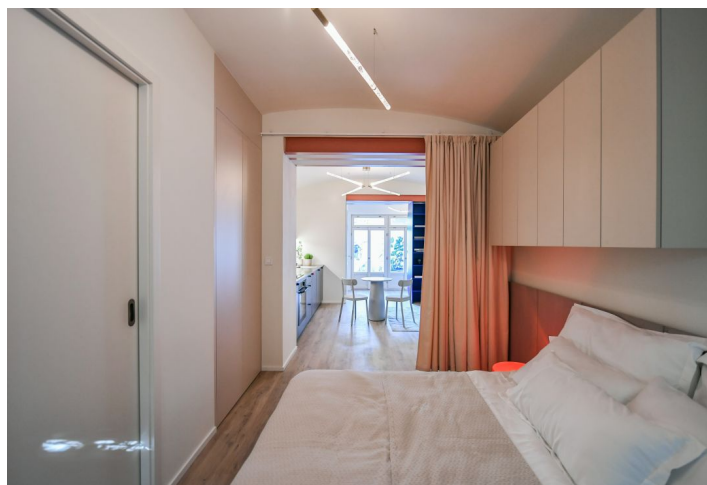
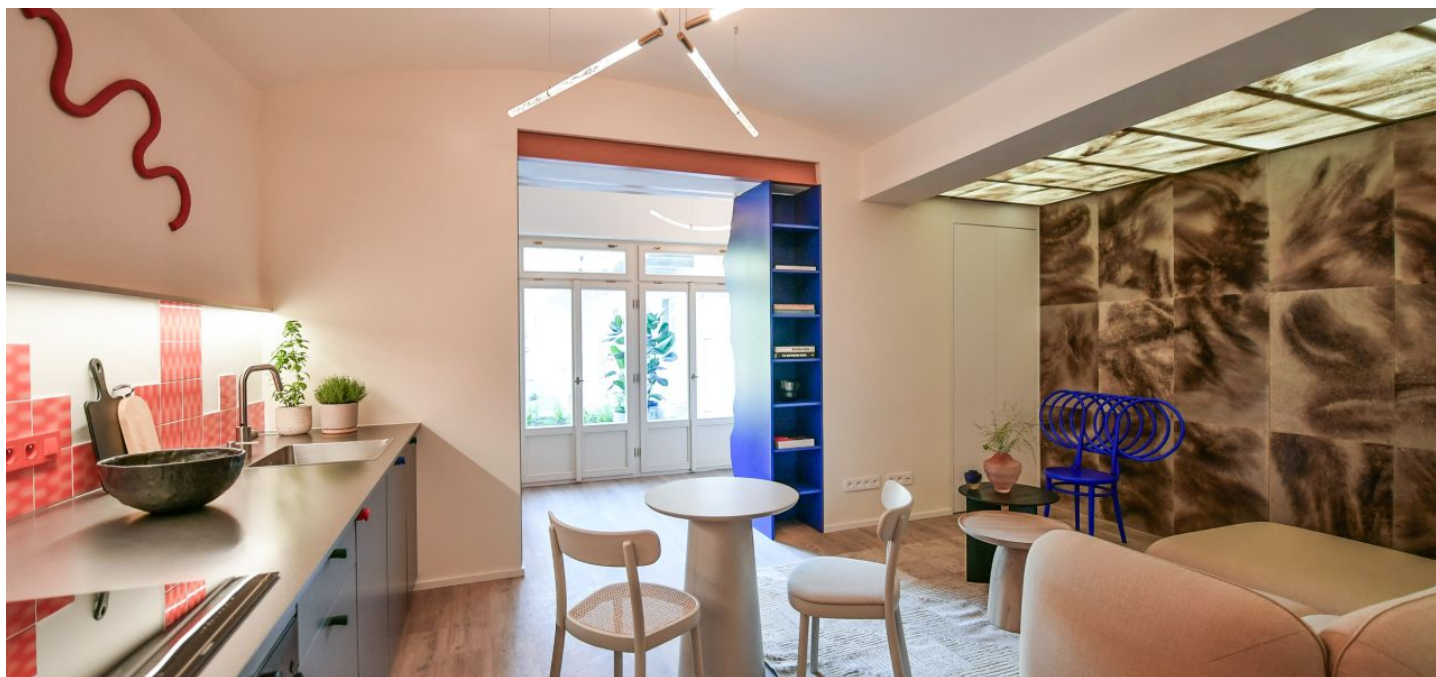




Byt 2+kk

45.2 m², Praha 4, Nusle, Boleslavova

Prodáno

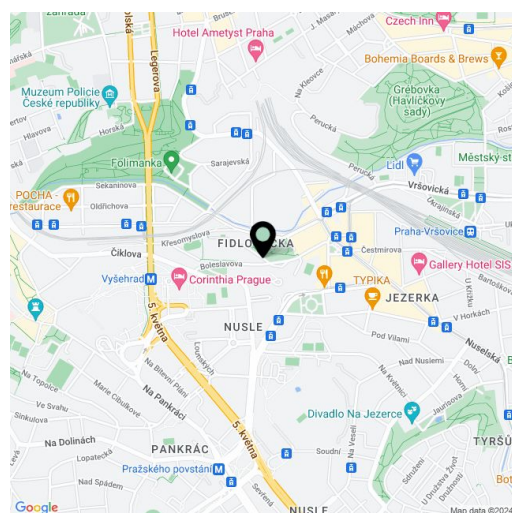




Byt 2+kk

45.2 m², Praha 4, Nusle, Boleslavova**Prodáno**

| | |
|-------------------|-------------------|
| Celková plocha | 58 m ² |
| Podlahová plocha* | 45 m ² |
| Balkón | 13 m ² |
| Parkování | - |
| Sklep | - |
| PENB | C |
| Referenční číslo | 104695 |



* Výměra jednotky dle občanského zákoníku.

Plocha je tvořena součtem celé plochy jednotky a ohraničená obvodovými zdmi.

Nádherně prosvětlený byt s velkým balkónem se nachází ve 3. podlaží butikového rezidenčního projektu s 15 jedinečnými jednotkami a nápaditým interiérem společných prostor.

Původně pavlačový činžovní dům ze 30. let 20. století stojí v zelené části Prahy 4 – Nusle nedaleko centra, které je skvěle dostupné MHD i na kole po bezpečné cyklostezce.

Předpokládaný termín dokončení do konce r. 2024.

Plochu bytu tvoří obývací pokoj s přípravou na kuchyni, ložnice, koupelna (walk-in sprchový kout, WC) a předsíň s prostorem pro vestavěnou šatnu. Oba pokoje mají okna na jih do **nefrekventované jednosměrné ulice** i vstup na cca **13metrový balkón** orientovaný do **klidné zahrady se vzrostlou zelení**.

Jednotky v projektu jsou rozděleny do **šesti kolekcí**, nabízený byt je součástí kolekce **Jacqueline**. Ke standardu patří **kvalitní LVT podlaha** s dekorem i vlastnostmi dřeva, velkoformátová dlažba a obklady kombinované s **mozaikou v neutrálních zemitých tónech**, sanita **Laufen** a **Kartell by Laufen**, chromované baterie **Grohe Essence** včetně podomítkové, designový topný žebřík P.M.H. Rosendahl, vstupní dveře vyrobené **truhlářem na zakázku** a interiérové posuvné dveře **Sapeli**.

Velmi příjemné místo je zasazeno mezi **parky Na Fidlovačce a Křesomyslův hájiček**, nedaleko se rozkládá **park Folimanka** s několika **sportovišti** i rozlehlá zelená plocha na **historickém Vyšehradě**. Kousek od rezidence fungují **kavárny, sportovní centra** i **wellness** umístěné ve **26. patře** hotelu **Corinthia**, nabídku služeb v okolí ještě rozšíří blízký rezidenční projekt **Nuselský pivovar**. Pár kroků od domu je tramvajová zastávka, v blízkosti i stanice metra linky C Vyšehrad a budoucí stanice linky D Náměstí bratří Syнкů, autem je možné se okamžitě napojit na magistrálu.

Podlahová plocha 45,2 m², balkón 13,1 m².

Možnost příkopení úložného prostoru.

Pro další informace navštivte webové stránky projektu www.boleslavova3.cz.



Byt 2+kk

45.2 m², Praha 4, Nusle, Boleslavova

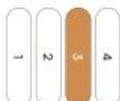
Prodáno

BOLESLAVOVA 3

311

2+kk
3. podlaží
45,2 m² + balkon

Umístění v budově



Přehled ploch

| | |
|----------------------------|---------------------|
| 01 předstíh | 4,7 m ² |
| 02 kuchyně + obývací pokoj | 20,3 m ² |
| 03 ložnice | 13,2 m ² |
| 04 koupelna + wc | 4,2 m ² |
| Užitná plocha | 42,4 m ² |
| Svislá konstrukce | 2,8 m ² |
| Podlahová plocha | 45,2 m ² |
| 06 balkon | 13,1 m ² |
| Celková plocha | 58,3 m ² |

Technologie

Podlahové vytápění

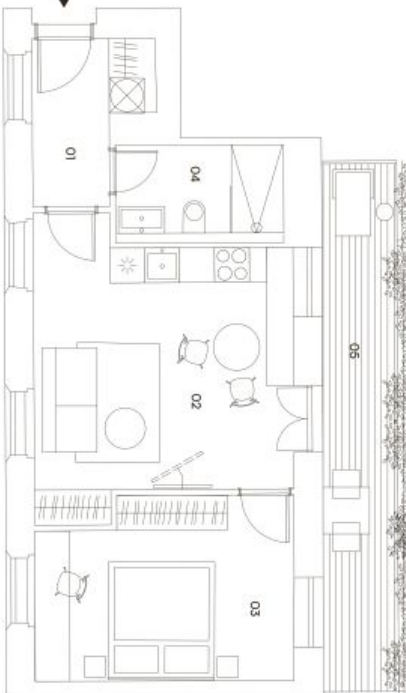
Podlahové vytápění a tepelný čerpadlo vytvářejí komfortní prostředí a nízké emisní toky. Podlahové vytápění je vhodné pro kombinaci s ekologickými zdroji tepla. Podlahové vytápění umožňuje snadnější regulaci teploty v jednotlivých místnostech. Podlahové vytápění je vhodné pro kombinaci s ekologickými zdroji tepla. Podlahové vytápění umožňuje snadnější regulaci teploty v jednotlivých místnostech.

CastleRock
Investments

KOLEKCE BALCONY LIVING

JACQUELINE

JACQUELINE SE PŘISLUŠÍ SVÝM PROSTOROVÝM BALCONEM, KTERÝ JE PŘÍSTUPNÝ Z OBOU MÍSTNOSTÍ A ODKRÝVÁ VÝHELEDY NA CELE ÚDOULI. JEHO VELIKÁ OKNA VYHLÍŽÍ DO DVORU S TĚŽOVÝCH STRAN, DÍKY ČEMU JE BYTÍ ZDÍVÁ MAXIMÁLNĚ PROSVĚTLENÝ.

ekologické zastoupení
svoboda&williams | CHRISTIE'S
INTERNATIONAL REAL ESTATE