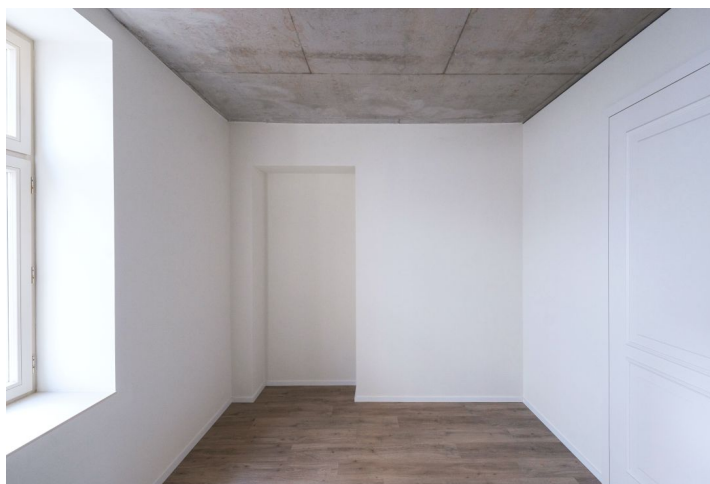
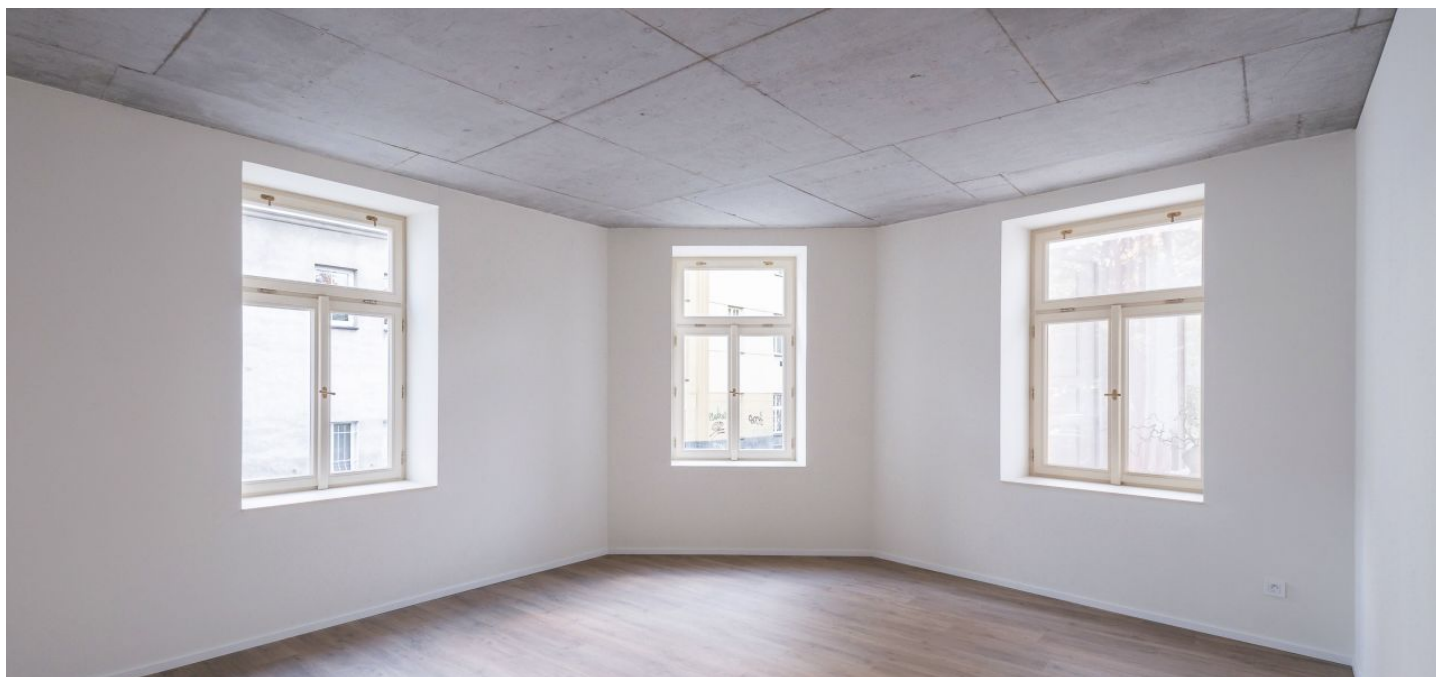


## Byt 3+kk

13 900 000 Kč | 556 668 €

66.3 m<sup>2</sup>, Praha 4, Nusle, Boleslavova

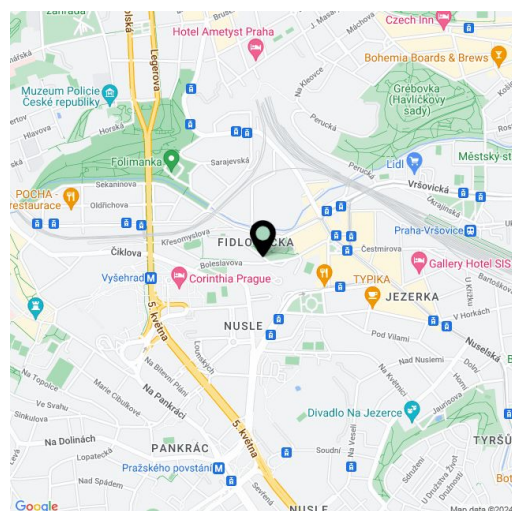


## Byt 3+kk

13 900 000 Kč | 556 668 €

66.3 m<sup>2</sup>, Praha 4, Nusle, Boleslavova

Celková plocha	66 m <sup>2</sup>
Parkování	-
Sklep	-
PENB	C
Referenční číslo	104694



\* Výměra jednotky dle občanského zákoníku.

Plocha je tvořena součtem celé plochy jednotky a ohraničená obvodovými zdmi.

Nádherně prosvětlený byt se nachází ve 3. podlaží butikového rezidenčního projektu s 15 jedinečnými jednotkami a nápaditým interiérem společných prostor. Původně pavlačový činžovní dům ze 30. let 20. století stojí v zelené části Prahy 4 – Nusle nedaleko centra, které je skvěle dostupné MHD i na kole po bezpečné cyklostezce. Projekt byl v prosinci 2024 zkolaudován a jednotka je připravena k nastěhování.

Plochu bytu tvoří obývací pokoj s přípravou na kuchyni, 2 ložnice, koupelna (walk-in sprchový kout), samostatná toaleta a předstíň s prostorem pro vestavěnou šatnu. Obývací pokoj a jedna z ložnic mají okna na jih do nefrekventované jednosměrné ulice.

Jednotky v projektu jsou rozděleny do šesti kolekcí, nabízený byt je součástí kolekce **Jacqueline**. Ke standardu patří kvalitní LVT podlaha s dekorem i vlastnostmi dřeva, velkoformátová dlažba a obklady kombinované s mozaikou v neutrálních zemitých tónech, sanita **Laufen** a **Kartell by Laufen**, chromované baterie **Grohe Essence** včetně podomítkové, designový topný žebřík P.M.H. Rosendahl, vstupní dveře vyrobené truhlářem na zakázku a interiérové posuvné dveře **Sapeli**.

Velmi příjemné místo je zasazeno mezi parky **Na Fidlovačce** a **Křesomyslův hájiček**, nedaleko se rozkládá park **Folimanka** s několika sportovišti i rozlehlá zelená plocha na **historickém Vyšehradě**. Kousek od rezidence fungují kavárny, sportovní centra i wellness umístěné ve 26. patře hotelu **Corinthia**, nabídku služeb v okolí ještě rozšíří blízký rezidenční projekt **Nuselský pivovar**. Pár kroků od domu je tramvajová zastávka, v blízkosti i stanice metra linky C Vyšehrad a budoucí stanice linky D Náměstí bratří Synků, autem je možné se okamžitě napojit na magistrálu.

Podlahová plocha 66,3 m<sup>2</sup>.

Možnost příkopení úložného prostoru.

Pro další informace navštivte webové stránky projektu [www.boleslavova3.cz](http://www.boleslavova3.cz).

# BOLESLAVOVA 3

## 310

3+kk  
3. podlaží  
66,3 m<sup>2</sup>

Umístění v budově



Přehled ploch

01 předstíh	11,1 m <sup>2</sup>
02 ložnice	13,9 m <sup>2</sup>
03 kuchyně + obývací pokoj	22 m <sup>2</sup>
04 koupelna	2,3 m <sup>2</sup>
05 wc	1,4 m <sup>2</sup>
06 pracovní	10,1 m <sup>2</sup>
Užitná plocha	60,8 m <sup>2</sup>

Sviatá kontrukce

5,5 m<sup>2</sup>

Podlahová plocha

66,3 m<sup>2</sup>

Celková plocha

66,3 m<sup>2</sup>

Technologie

Podlahové vytápění

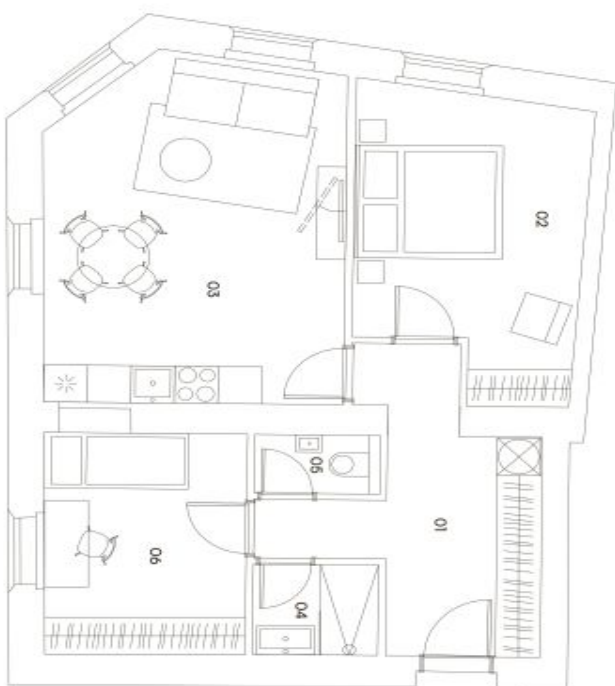
Všechny informace a údaje ovlivňují právní jednání. Pro více informací kontaktujte makléře. Všechny údaje jsou orientační a mohou být změněny bez předvaru. Za platnost údajů nelze zodpovídat. Podlahová plocha je v souladu s výstavbou. Christie's International Real Estate je makléřská společnost s.r.l. s sídlem v Praze, IČO: 15451010. Svatováclavská 310/1, Praha 4, IČO: 15451010.



KOLEJKA BOUTIQUE LIVING  
**JOSEPHINE**

JOSEPHINE JE ČITATEL REZERV APARTMÁN S VELKÝMI FRANCOUZSKÝMI OKNY,  
KTERÉ DOPRNITĚ PROPUSŤUJÍ PÁNSKÝ SLUNECE PO CELÝ ROK.

CastleRock  
Investments



exkluzivní zastoupení  
svoboda&williams | CHRISTIE'S  
INTERNATIONAL REAL ESTATE