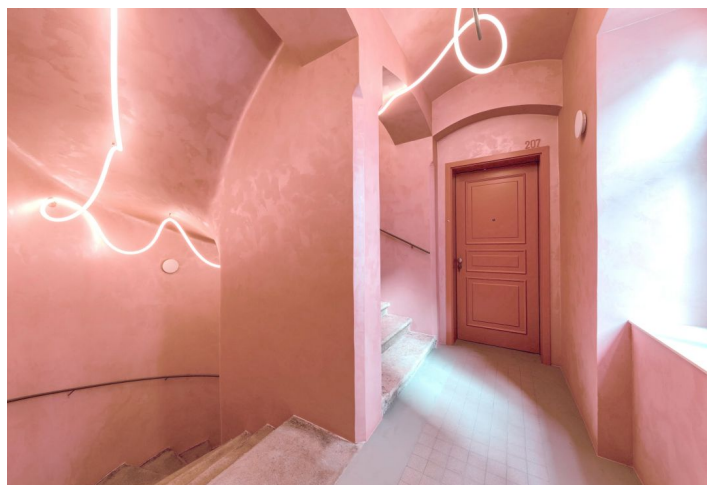
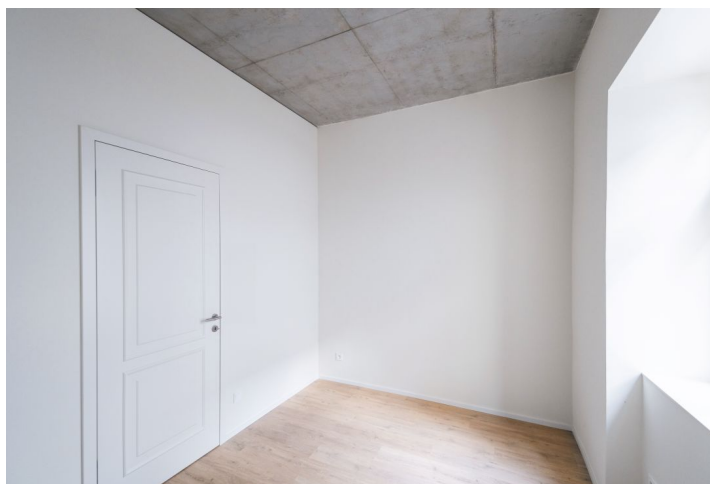




Byt 3+kk

63.2 m², Praha 4, Nusle, Boleslavova

10 900 000 Kč | 432 111 €





Byt 3+kk

63.2 m², Praha 4, Nusle, Boleslavova

10 900 000 Kč | 432 111 €

Celková plocha	63 m ²
Parkování	-
Sklep	-
PENB	C
Referenční číslo	104691

Nádherně prosvětlený byt se nachází v 2. podlaží butikového rezidenčního projektu s 15 jedinečnými jednotkami a nápaditým interiérem společných prostor. Původně pavlačový činžovní dům ze 30. let 20. století stojí v zelené části Prahy 4 – Nusle nedaleko centra, které je skvěle dostupné MHD i na kole po bezpečné cyklostezce. Předpokládaný termín dokončení do konce r. 2024.

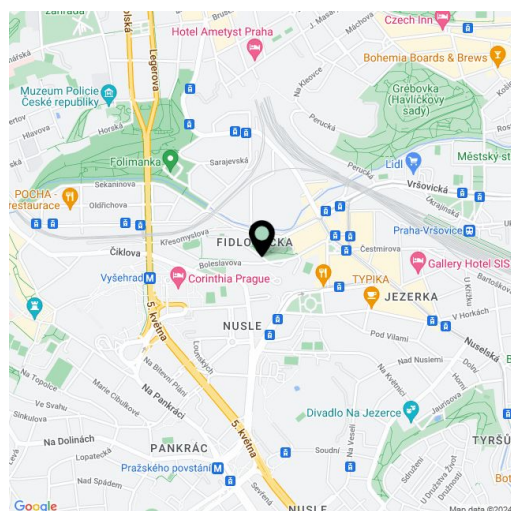
Plochu bytu tvoří obývací pokoj s přípravou na kuchyni, 2 ložnice, koupelna (walk-in sprchový kout), samostatná toaleta a předstíh s prostorem pro vestavěnou šatnu. Obývací pokoj a jedna z ložnic mají okna na jih do nefrekventované jednosměrné ulice.

Jednotky v projektu jsou rozděleny do šesti kolekcí, nabízený byt je součástí kolekce **Jacqueline**. Ke standardu patří kvalitní LVT podlaha s dekorem i vlastnostmi dřeva, velkoformátová dlažba a obklady kombinované s mozaikou v neutrálních zemitých tónech, sanita **Laufen** a **Kartell by Laufen**, chromované baterie **Grohe Essence** včetně podomítkové, designový topný žebřík P.M.H. Rosendahl, vstupní dveře vyrobené truhlářem na zakázku a interiérové posuvné dveře **Sapeli**.

Velmi příjemné místo je zasazeno mezi parky **Na Fidlovačce** a **Křesomyslův hájiček**, nedaleko se rozkládá park **Folimanka** s několika sportovišti i rozlehlá zelená plocha na **historickém Vyšehradě**. Kousek od rezidence fungují kavárny, sportovní centra i wellness umístěné ve 26. patře hotelu **Corinthia**, nabídku služeb v okolí ještě rozšíří blízký rezidenční projekt **Nuselský pivovar**. Pár kroků od domu je tramvajová zastávka, v blízkosti i stanice metra linky C Vyšehrad a budoucí stanice linky D Náměstí bratří Synků, autem je možné se okamžitě napojit na magistrálu.

Podlahová plocha 63,2 m².
Možnost příkopení úložného prostoru.

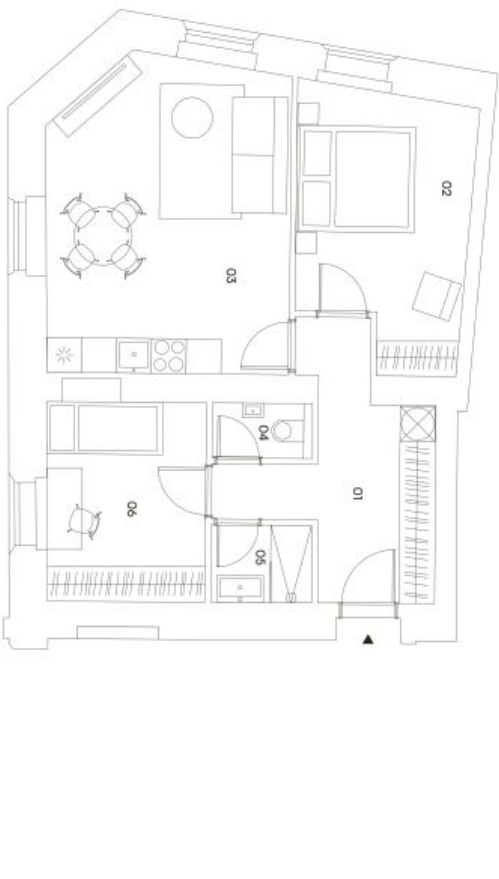
Pro další informace navštivte webové stránky projektu www.boleslavova3.cz.



* Výměra jednotky dle občanského zákoníku.
Plocha je tvořena součtem celé plochy jednotky a ohraničená obvodovými zdmi.



BOLESLAVOVA 3



CastleRock
Investments



KOLEJKE BOUTIQUE LIVING JOSEPHINE

JOSEPHINE JE ČENTŘE ŘEŠENÝ APARTMÁN S VELKÝMI FERRANDI-ZSKÝMI OKNY, KTERÉ DOKONČÍ PRÁDUSTEJI PÁPRSKÝ SVLUNE PRO ČEV ROK.

206

3+kk
2. podlaží
63,2 m²

Umístění v budově



Přehled ploch

01 předstíh	10,1 m ²
02 kuchyně	12,8 m ²
03 kuchyně + obývací pokoj	21,8 m ²
04 wc	1,4 m ²
05 koupelna	2,1 m ²
06 pokoj	9,6 m ²
Užitná plocha	57,8 m ²

Srdle konstrukce	5,4 m ²
Podlahová plocha	63,2 m ²
Čalkové plocha	63,2 m ²

Technologie

Podlahové vytápění

Veškeré informace a údaje uvedené poskytl poskytovatel služeb (svoboda&williams s.r.o.) a není zárukou jejich úplnosti, správnosti a absence vylučování práva. Pro bližší informace o podmínkách poskytnutí služeb kontaktujte svoboda&williams s.r.o. nebo Christie's International Real Estate. Podmínky poskytnutí služeb jsou dostupné na www.svoboda-williams.com a www.christies.com. SVOBODA & WILLIAMS a CHRISTIE'S

ekokluzivní zastoupení
svoboda&williams | CHRISTIE'S
INTERNATIONAL REAL ESTATE