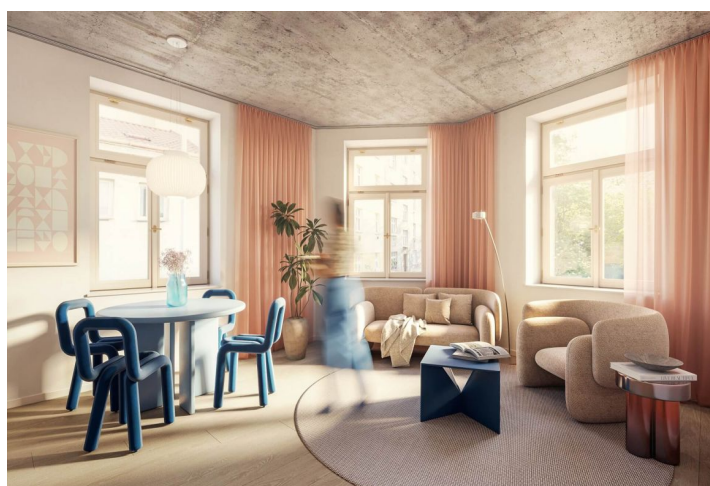


Byt 2+kk

Prodáno

37.4 m², Praha 4, Nusle, Boleslavova

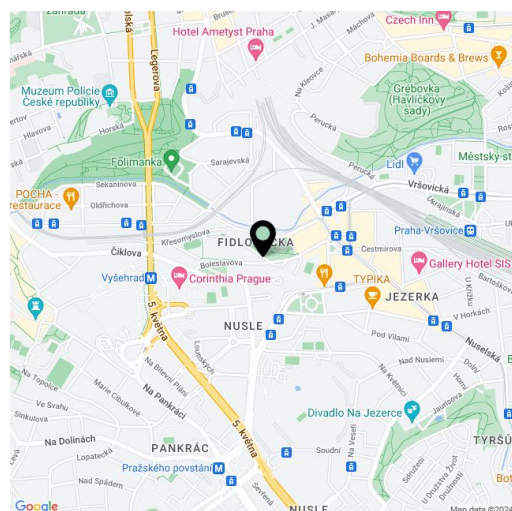


Byt 2+kk

Prodáno

37.4 m², Praha 4, Nusle, Boleslavova

Celková plocha	37 m ²
Parkování	-
Sklep	-
PENB	C
Referenční číslo	104690



* Výměra jednotky dle občanského zákoníku.

Plocha je tvořena součtem celé plochy jednotky a ohraničená obvodovými zdmi.

Nádherně prosvětlený byt se nachází ve 2. podlaží butikového rezidenčního projektu s 15 jedinečnými jednotkami a nápaditým interiérem společných prostor. Původně pavlačový činžovní dům ze 30. let 20. století stojí v zelené části Prahy 4 – Nusle nedaleko centra, které je skvěle dostupné MHD i na kole po bezpečné cyklostezce. Předpokládaný termín dokončení do konce r. 2024.

Plochu bytu tvoří obývací pokoj s přípravou na kuchyni, ložnice, koupelna (walk-in sprchový kout), samostatná toaleta a předstíh s prostorem pro vestavěnou šatnu. Oba pokoje mají okna do klidné zahrady se vzrostlou zelení.

Jednotky v projektu jsou rozděleny do šesti kolekcí, nabízený byt je součástí kolekce Josephine. Ke standardu patří kvalitní LVT podlaha s dekorem i vlastnostmi dřeva, velkoformátová dlažba a obklady kombinované s mozaikou v neutrálních zemitých tónech, sanita Laufen a Kartell by Laufen, chromované baterie Grohe Essence včetně podomítkové, designový topný žebřík P.M.H. Rosendahl, vstupní dveře vyrobené truhlářem na zakázku a interiérové posuvné dveře Sapeli.

Velmi příjemné místo je zasazeno mezi parky Na Fidlovačce a Křesomyslův hájiček, nedaleko se rozkládá park Folimanka s několika sportovišti i rozlehlá zelená plocha na historickém Vyšehradě. Kousek od rezidence fungují kavárny, sportovní centra i wellness umístěné ve 26. patře hotelu Corinthia, nabídku služeb v okolí ještě rozšíří blízký rezidenční projekt Nuselský pivovar. Pár kroků od domu je tramvajová zastávka, v blízkosti i stanice metra linky C Vyšehrad a budoucí stanice linky D Náměstí bratří Synků, autem je možné se okamžitě napojit na magistrálu.

Podlahová plocha 37,4 m².

Možnost příkopení úložného prostoru.

Byt 2+kk

37.4 m², Praha 4, Nusle, Boleslavova

Prodáno

BOLESLAVOVA 3

205

2+kk
2. podlaží
37,4 m²

Umístění v budově



Přehled ploch

01 předstěn	3,8 m ²
02 wc	1 m ²
03 kuchyň + obývací pokoj	13,1 m ²
04 ložnice	12,9 m ²
05 koupelna	2 m ²
Užitná plocha	32,8 m ²

Svislá konstrukce

4,6 m

Podlahová plocha

37,4 m²

Celková plocha

37,4 m²

Technologie

Podlahové vytápění

Všechny informace a údaje byly poskytnuty vykládateli pro informaci a ne
konstituují závazek, nejsou zárukou a nejsou v žádném případě zárukou.
Za obsahový přesnost údajů je poskytovatel výhradně zodpovědný. Christies
neprovozuje právo na prodej. Podlahová plocha je užitná daňová plocha
30/02/2015 10:18:00 AM ver: 15/02/2015

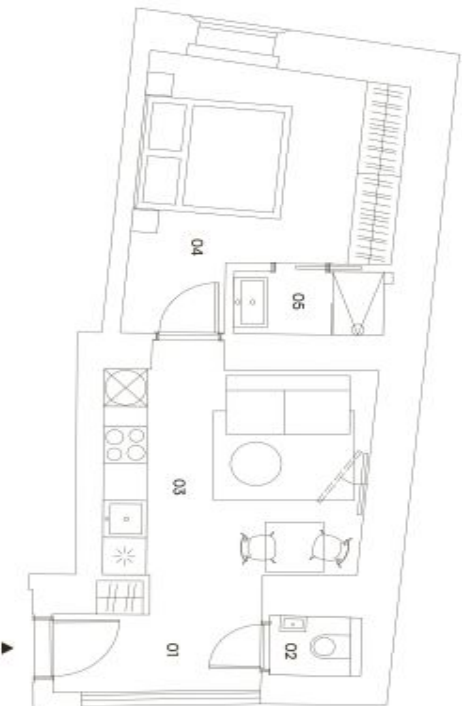


KOLEJKA BOUTIQUE LIVING

JOSEPHINE

JOSEPHINE JE CHYTRÉ ŘEŠENÍ APARTMÁN S VELKÝMI FRANCOUZSKÝMI OKNY,
KTERÉ DOPNĚTÍ PRŮPUSŤÍ PÁRSKÝ SLUNCE PO CELÝ ROK.

CastleRock
Investments



exkluzivní zastoupení
svoboda&williams | CHRISTIE'S
INTERNATIONAL REAL ESTATE