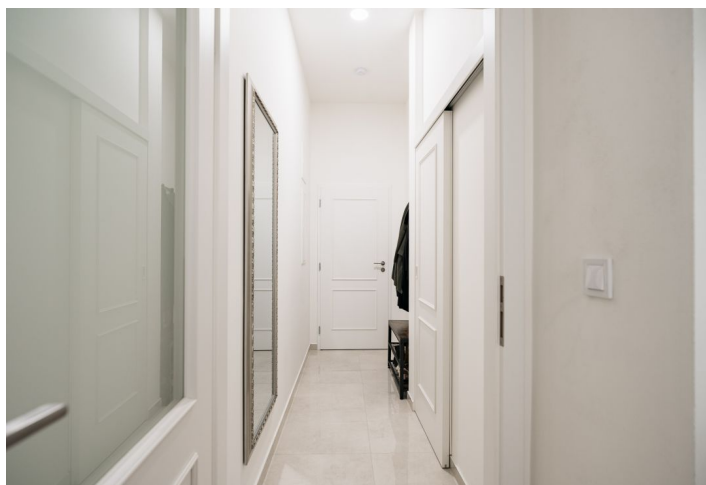




## Byt 1+kk

30.3 m<sup>2</sup>, Praha 1, Nové Město, Soukenická

Prodáno



**Byt 1+kk**30.3 m<sup>2</sup>, Praha 1, Nové Město, Soukenická**Prodáno**

Celková plocha	30 m <sup>2</sup>
Parkování	-
Sklep	-
PENB	G
Referenční číslo	104689

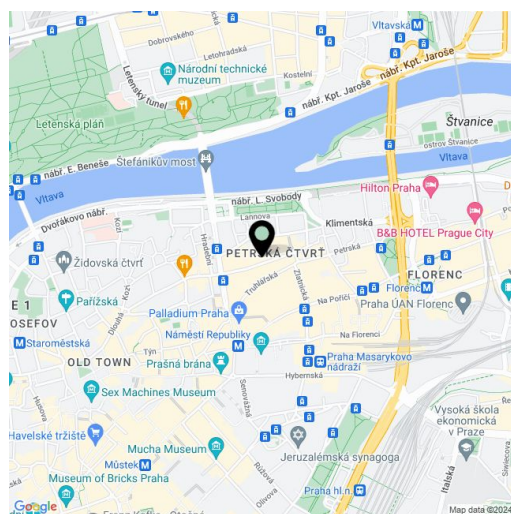
**Právě zrekonstruovaný, jižně orientovaný byt je umístěný ve 3. podlaží historického bytového domu v centru metropole, na Novém Městě u Petrského náměstí.**

Byt je rozdělen na obytnou místnost s kuchyňským, jídelním a spacím koutem, koupelnu (se sprchovým koutem a WC) a vstupní chodbu.

Dům s **výtahem** je po **kompletní rekonstrukci** a má **nová dřevěná špaletová okna**. Ke **kvalitnímu standardu** patří lepená třívrstvá **dřevěná podlaha**, protipožární vstupní dveře s bezpečnostním kováním, sanita **Grohe** a **Laufen**, domovní videotelefon, elektrické vytápění, v koupelně podlahové vytápění. Kuchyňská linka je plně vybavena (včetně pračky a sušičky). Možnost zanechání veškerého vybavení vyobrazeného na fotografiích.

Okolí poskytuje spoustu možností, kam zajít do restaurace, kavárny, klubu či za **kulturou**. Blízko jsou **obchodní centra** se supermarketem, lékařské služby nebo i **plavecký bazén**. Výborné spojení zajišťují tramvajové zastávky umístěné jen pár metrů od domu, v pohodlném pěším dosahu je i přestupní stanice metra **Florenc** nebo stanice **Náměstí Republiky**.

Podlahová plocha 30,3 m<sup>2</sup>.



\* Výměra jednotky dle občanského zákoníku.

Plocha je tvořena součtem celé plochy jednotky a ohraničená obvodovými zdmi.