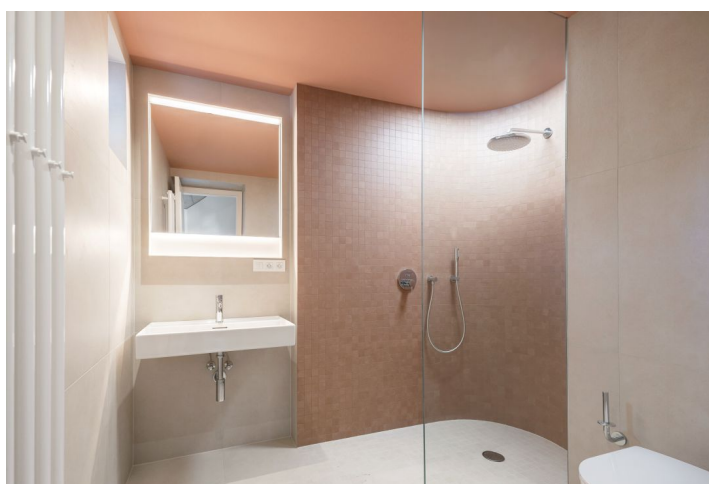




Byt 2+kk

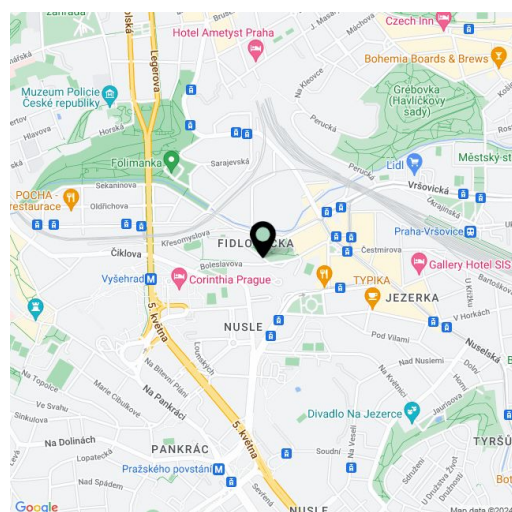
34.2 m², Praha 4, Nusle, Boleslavova

8 900 000 Kč | 354 794 €



**Byt 2+kk**34.2 m², Praha 4, Nusle, Boleslavova**8 900 000 Kč | 354 794 €**

Celková plocha	34 m ²
Zahrada	25 m ²
Parkování	-
Sklep	-
PENB	G
Referenční číslo	104683



* Výměra jednotky dle občanského zákoníku.
Plocha je tvořena součtem celé plochy jednotky a ohraničená obvodovými zdmi.

Nový ateliér s předzahrádkou je umístěn v butikovém rezidenčním projektu s 15 jedinečnými jednotkami a nápaditým interiérem společných prostor. Původně pavlačový činžovní dům ze 30. let 20. století stojí v zelené části Prahy 4 – Nusle rozkládající se v blízkosti centra, které je skvěle dostupné MHD i na kole po bezpečné cyklostezce. Projekt byl v prosinci 2024 zkolaudován a jednotka je připravena k nastěhování.

Účelnou dispozici ateliéru tvoří obytný prostor s přípravou na kuchyni, koupelna (walk-in sprchový kout), samostatná toaleta, a předsíň s prostorem pro vestavěnou šatnu. Obytný prostor je propojen s cca **30metrovou zahradní terasou**.

Jednotky v projektu jsou rozděleny do šesti kolekcí, nabízený ateliér je součástí **kolekce Alex**. Ke standardu patří **kvalitní LVT podlaha** s dekorem i vlastnostmi dřeva, velkoformátová dlažba a obklady kombinované s mozaikou v neutrálních zemitéch tónech, **sanita Laufen a Kartell by Laufen**, chromované baterie Grohe Essence včetně podomítkové, designový topný žebřík P.M.H. Rosendahl, vstupní **dveře vyrobené truhlářem na zakázku** a interiérové posuvné dveře **Sapeli**.

Velmi příjemné místo je zasazeno mezi **park Na Fidlovačce a parčík Křesomyslův hájiček**, nedaleko se rozkládá **park Folimanka** se sportovišti i rozlehlá zelená plocha na **historickém Vyšehradě**. Kousek od rezidence funguje několik kaváren, **sportovních center i wellness** umístěné ve 26. patře hotelu Corinthia, nabídka služeb v okolí ještě rozšíří blízký **rezidenční projekt Nuselský pivovar**. Pár kroků od domu je tramvajová zastávka, v blízkosti i stanice metra linky C Vyšehrad a budoucí stanice linky D Náměstí bratří Synků, autem je možné se okamžitě napojit na magistrálu.

Podlahová plocha 34,2 m², předzahrádka 25,1 m².
Možnost přikoupení úložného prostoru.

Pro další informace navštivte webové stránky projektu www.boleslavova3.cz.



Byt 2+kk

34.2 m², Praha 4, Nusle, Boleslavova

8 900 000 Kč | 354 794 €

BOLESLAVOVA 3

104

variabilní dispozice / atelier

1. podlaží

34,2 m² + zahrada

Umístění v budově



Přehled ploch

01	obývací pokoj + ložnice	26,8 m ²
02	koupelna	3,8 m ²
03	wc	1 m ²
	úžitná plocha	31,6 m ²
	Svislá konstrukce	2,6 m ²
	Podlahová plocha	34,2 m ²
04	zahrada	26,1 m ²
	Celková plocha	60,3 m ²

Technologie

Podlahové vytápění / rekuperace

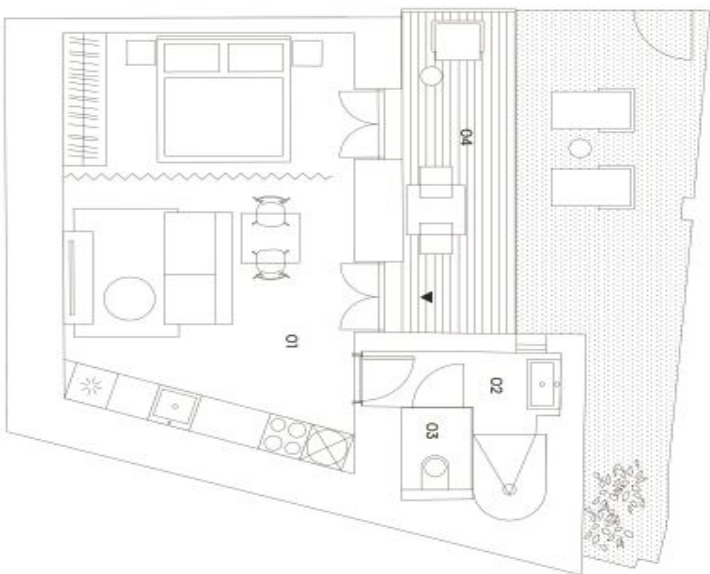
Všechny informace a údaje včetně grafických vyobrazení jsou pouze orientační a nezávazné. Závazné informace získáte osobně nebo telefonicky u makléře. Za všechny grafické modely a projektová vyobrazení odpovídá výhradně společnost Svoboda&Williams s.r.o. Informace přesně na míru. Podrobnosti získáte u makléře nebo na adrese: Svoboda&Williams s.r.o., Brno, Štefánikova 10, 60200.



KOLEJCE GARDEN LIVING

ALEX

ALEX JE PROSTOROVÝ APARTMÁN S VARIABILNÍ DISPOZICÍ, KTERÁ SE PŘIZPŮSOBÍ VÁM A VAŠIM POTŘEBÁM. NA ROZKVENTÉ PŘEZAHRADKĚ MŮŽETE DOPROČÍVAT. SLAVIT, ROZLIJMAT I ZAHRAĐNÍČIT.

CastleRock
Investments

exkluzivní zastoupení

svoboda&williams | CHRISTIE'S
INTERNATIONAL REAL ESTATE