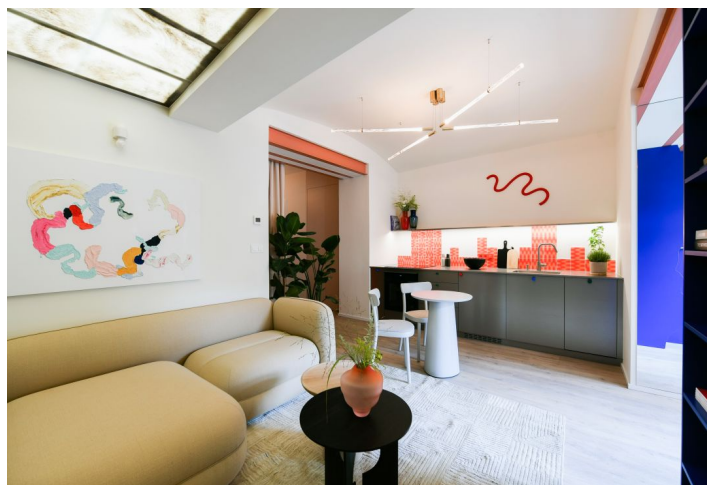




## Byt 1+kk

46.1 m<sup>2</sup>, Praha 4, Nusle, Boleslavova

6 100 000 Kč | 243 173 €





## Byt 1+kk

46.1 m<sup>2</sup>, Praha 4, Nusle, Boleslavova

6 100 000 Kč | 243 173 €

Celková plocha	46 m <sup>2</sup>
Parkování	-
Sklep	-
PENB	C
Referenční číslo	104682

**Nový ateliér je umístěn v butikovém rezidenčním projektu s 15 jedinečnými jednotkami a nápaditým interiérem společných prostor. Původně pavlačový činžovní dům ze 30. let 20. století stojí v zelené části Prahy 4 – Nusle rozkládající se v blízkosti centra, které je skvěle dostupné MHD i na kole po bezpečné cyklostezce. Předpokládaný termín dokončení do konce r. 2024.**

Účelnou dispozicí ateliéru tvoří obytný prostor s přípravou na kuchyni, koupelna (walk-in sprchový kout, WC) a předstíh s prostorem pro vestavěnou šatnu.

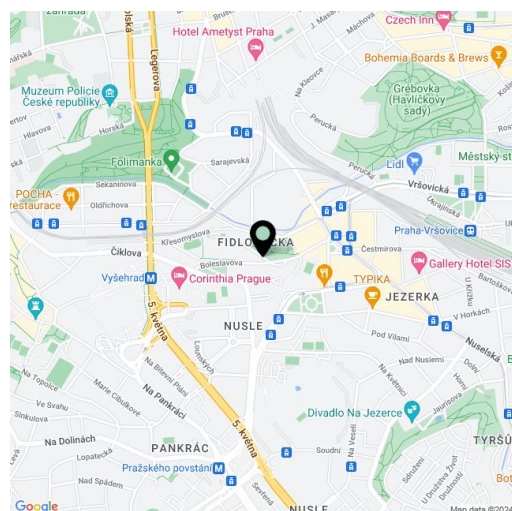
Jednotky v projektu jsou rozděleny do šesti kolekcí, nabízený ateliér je součástí **kolekce Joan**. Ke standardu patří **kvalitní LVT podlaha** s dekorem i vlastnostmi dřeva, velkoformátová dlažba a obklady kombinované s mozaikou v neutrálních zemitých tónech, **sanita Laufen a Kartell by Laufen**, chromované baterie Grohe Essence včetně podomítkové, designový topný žebřík P.M.H. Rosendahl, vstupní dveře vyrobené **truhlářem na zakázku** a interiérové posuvné dveře **Sapeli**.

Velmi příjemné místo je zasazeno mezi **park Na Fidlovačce** a **parčík Křesomyslův hájiček**, nedaleko se rozkládá **park Folimanka** se sportovišti i rozlehlá zelená plocha na **historickém Vyšehradě**. Kousek od rezidence funguje několik kaváren, **sportovních center i wellness** umístěné ve 26. patře hotelu Corinthia, nabídku služeb v okolí ještě rozšíří blízký **rezidenční projekt Nuselský pivovar**. Pár kroků od domu je tramvajová zastávka, v blízkosti i stanice metra linky C Vyšehrad a budoucí stanice linky D Náměstí bratří Synků, autem je možné se okamžitě napojit na magistrálu.

Podlahová plocha 46,1 m<sup>2</sup>.

Možnost přikoupení úložného prostoru.

Pro další informace navštivte webové stránky projektu [www.boleslavova3.cz](http://www.boleslavova3.cz).



\* Výměra jednotky dle občanského zákoníku.

Plocha je tvořena součtem celé plochy jednotky a ohraničená obvodovými zdmi.

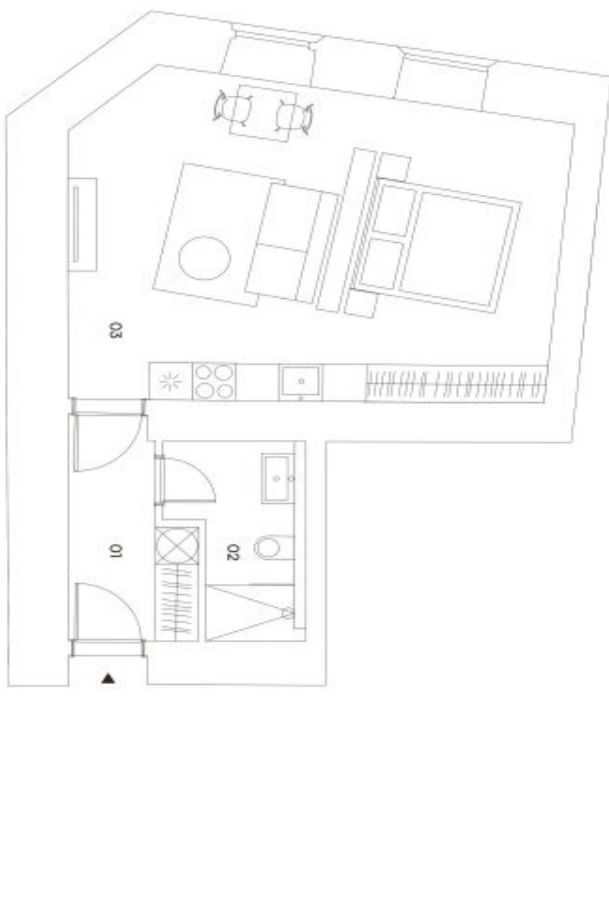


## Byt 1+kk

46.1 m<sup>2</sup>, Praha 4, Nusle, Boleslavova

6 100 000 Kč | 243 173 €

# BOLESLAVOVA 3



KOLEKCE STUDIO LIVING

**JOAN**

JOAN JE VZDUŠNÝ ATELIEROVÝ BYTÍ IDEÁLNÍ PRO MĚSTSKÝ ŽIVOT. JE ÚTULNÝ, STYLOVÝ A PLNÝ INSPIRACE.

CastleRock Investments

# 102

variabilní dispozice / atelier

1. podlaží  
46,1 m<sup>2</sup>

Umístění v budově



### Přehled ploch

01 předstíh	5,4 m <sup>2</sup>
02 koupelna	4,3 m <sup>2</sup>
03 obytná pokoj + ložnice	33,6 m <sup>2</sup>
Užitná plocha	43,3 m <sup>2</sup>
Svislé konstrukce	2,8 m <sup>2</sup>
Podlahová plocha	46,1 m <sup>2</sup>
Celková plocha	46,1 m <sup>2</sup>

### Technologie

Podlahové vytápění / rekuperece

Všechny střešní a sadyby včetně garážových vyřazení jsou psané izolovány a mají kvalitní zateplení. Vstupní dveře a okna mají kvalitní izolační vstřední okna. Za střešní konstrukcí je podhledová vrstva izolace odvětrávací. Chladicí jednotky se vzduchovými výfukovými jednotkami. Podlahová plocha je izolována do výškové izolace. SVOBODA & WILLIAMS a.s. | IČO: 25095948

exkluzivní zastupitel

svoboda&williams | CHRISTIE'S INTERNATIONAL REAL ESTATE