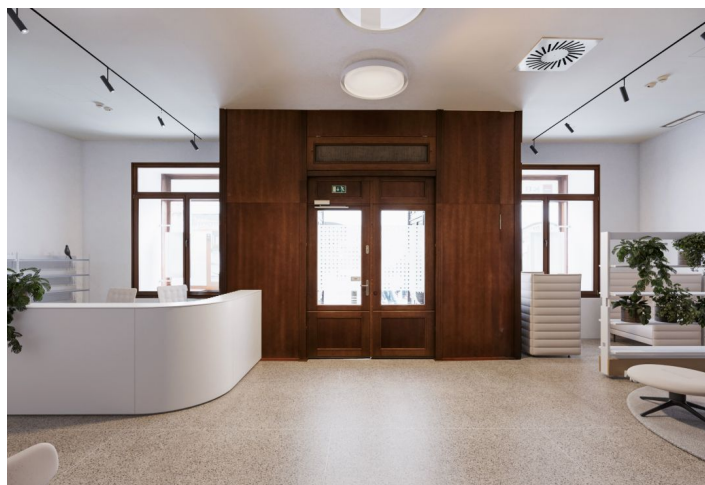
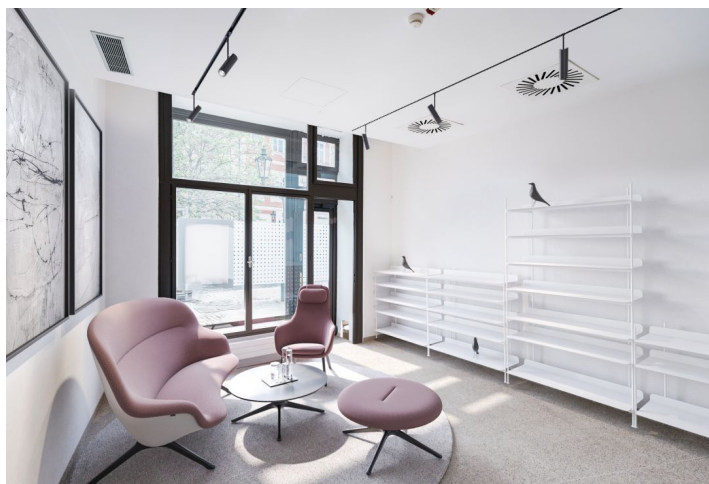
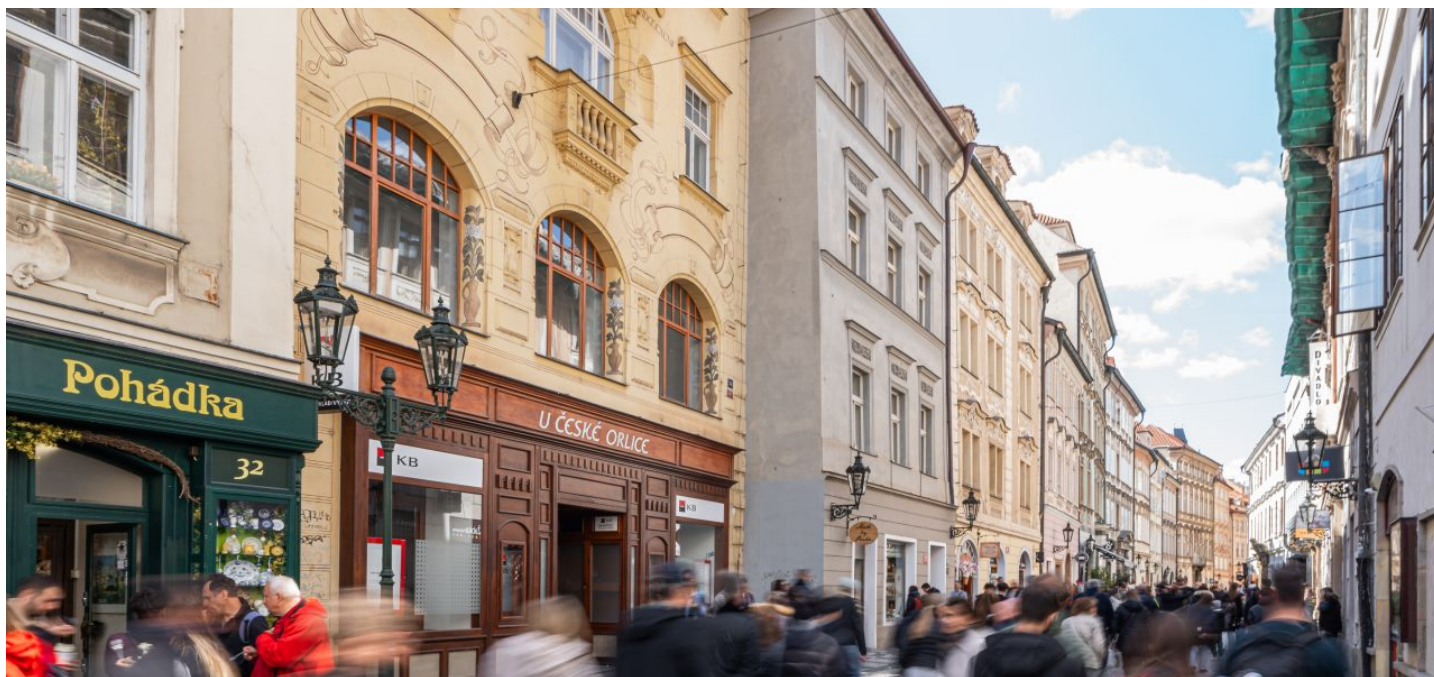




Administrativní budova

323 m², Praha 1, Staré Město, Celetná

Cena na vyžádání





Administrativní budova

323 m², Praha 1, Staré Město, Celetná

Cena na vyžádání

Vlastní spotřeba nájemce	—
Parkování	-
Poplatky za parkování	—
Poměr parkovacích míst	—
Certifikace	—
PENB	G
Referenční číslo	104676

Dům U České orlice je řadový městský dům, postavený v novogotickém stylu s hlavním průčelím obráceným do Ovocného trhu 15, s dvorním křídlem obráceným do Celetné ulice 30 na Starém Městě. Od roku 1958 je chráněn jako kulturní památka.

Nemovitost nabízí k pronájmu nebytové prostory v šesti podlažích: **290 m² obchodních prostor exkluzivních parametrů** na jedné z pražských "high-street" a 33 m² obchodních prostor s výlohou do Ovocného trhu. 2NP, 6NP a 7NP jsou pak vyhrazeny kancelářským jednotkám. Nájemci kancelářských prostor ve dvou nejvyšších podlažích také disponují přístupem na střešní terasu s atraktivními výhledy. Součástí obchodních prostor jsou **skladovací prostory** v 1PP (102,77 m²) a 2PP (47,77 m²).

Lokalita:

Celetná ulice leží v historickém centru Prahy a tvoří první část Královské cesty, vedoucí až na Pražský hrad. V jejím bezprostředním okolí se nachází nespočet kulturních památek, významných staveb, restaurací, kaváren a obchodů. V docházkové vzdálenosti od budovy jsou stanice metra Staroměstská (trasa A), Můstek (trasa A, B) a Náměstí Republiky (trasa B).

Budova:

Fasádě budovy dominuje dvoupatrový arkýř s dekorativní střechou, novogotickým štítem a sgrafitovými výzdobami (česká orlice, český lev a moravská orlice) od malíře Mikoláše Alše, od kterých je částečně odvozen název památkově chráněného domu.

Historie:

Dům byl postaven v roce 1897 podle návrhu rakouského architekta Friedricha Ohmanna. Šestipodlažní budova v eklektickém stylu spojuje prvky novogotiky a novorenesance.

Dům U České Orlice stojí na místě původní středověké stavby, jejíž historie sahá až do roku 1357. Od 16. století byla spojena s hraběcí rodinou z Bubna a Litic, která ji dala přestavět do barokního slohu. Původní dům byl zbourán v rámci asanace Starého Města, která dala vzniknout rodinnému bytovému domu s lékařskou ordinací, jehož investorem byl pražský lékař Čeněk Klika.

Vybavení a služby:

Skladovací prostory v 1PP (102,77 m²) a 2PP (47,77 m²)

Vlastní výtah a schodiště v obchodní jednotce

Možnost vybudování zahrádky ve vnitrobloku

Výtah v kancelářské a obytné části budovy

Balkon do vnitrobloku v kancelářské části

Výlohy, velká okna, vysoké stropy

WC a kuchyňka na každém podlaží

**Administrativní budova**323 m², Praha 1, Staré Město, Celetná**Cena na vyžádání**

Vlastní spotřeba nájemce	—
Parkování	-
Poplatky za parkování	—
Poměr parkovacích míst	—
Certifikace	—
PENB	G
Referenční číslo	104676

Sprcha a šatny v 1. PP

Optický kabel

Terasa

Fotografie nebytových prostor použité v této prezentaci byly post-produkčně upraveny tak, aby přiblížily uživatelský potenciál prostor.

Nájemné a poplatky jsou uvedeny bez DPH.



Administrativní budova

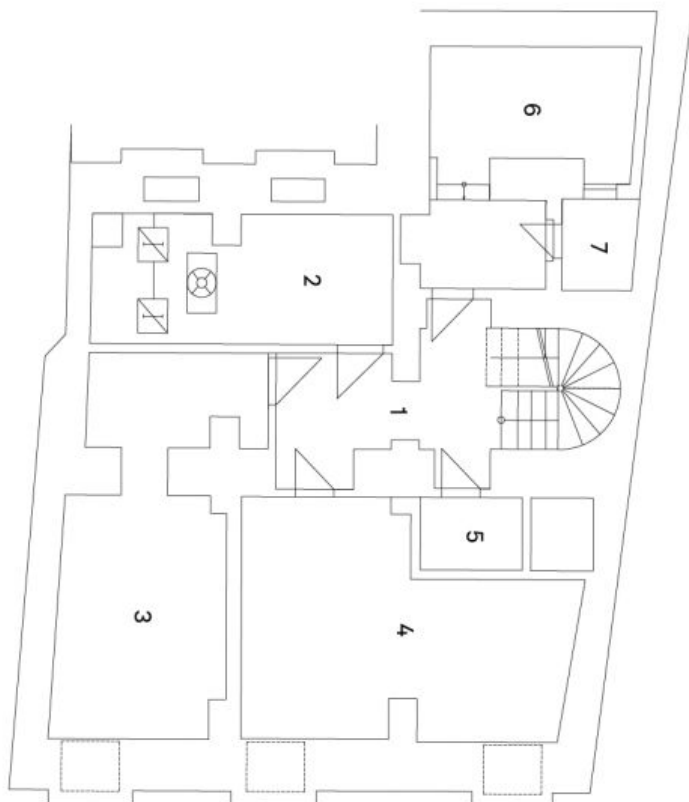
323 m², Praha 1, Staré Město, Celetná

Cena na vyžádání

Ovocný trh 15 | Celetná 30

2.PP | 2. suterén

- 1 Chodba
- 2 VZT
- 3 Archiv
- 4 Archiv
- 5 Stojovna výtahu
- 6 Kotelna
- 7 Světlik





Administrativní budova

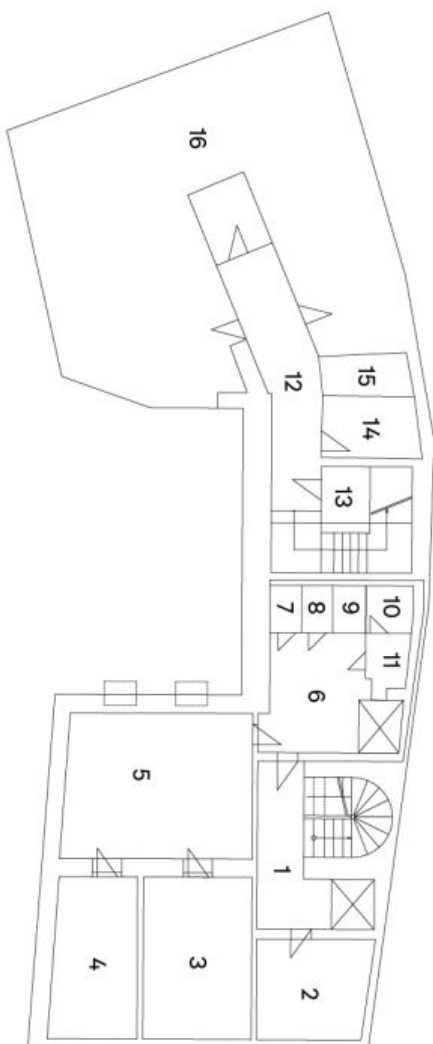
323 m², Praha 1, Staré Město, Celetná

Cena na vyžádání

Ovocný trh 15 | Celetná 30

1.PP | 1. suterén

- 1 Schodiště
- 2 Šatna
- 3 Sklad
- 4 Sklad
- 5 Sklad
- 6 Chodba
- 7 Sprcha
- 8 Předsiň
- 9 WC
- 10 Úklid
- 11 Předsiň
- 12 Chodba
- 13 Sklep
- 14 Sklad
- 15 Sklep
- 16 Sklep byty





Administrativní budova

323 m², Praha 1, Staré Město, Celetná

Cena na vyžádání



Obchodní prostor (Ovocný trh)
Obchodní prostor (Celetná)

Ovocný trh 15 | Celetná 30

1.NP | Přízemí