



## Rodinný dům 6+kk

357 m<sup>2</sup>, Praha 4, Krč, Krčská

Prodáno





## Rodinný dům 6+kk

357 m<sup>2</sup>, Praha 4, Krč, Krčská

Prodáno

Pozemek	594 m <sup>2</sup>
Zastavěná plocha	154 m <sup>2</sup>
Zahrada	440 m <sup>2</sup>
Parkování	Dvojaráž
Garáž	Ano
Sklep	-
PENB	D
Referenční číslo	104673

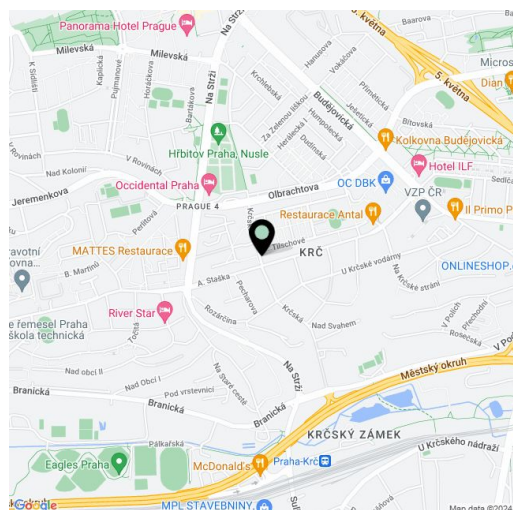
**Prostorný rodinný dům (polovina dvojdomu) se světlým interiérem a úchvatnými výhledy stojí na jižním svahu v klidné boční ulici v Praze 4 Krči přímo u lesoparku Habrovka nedaleko stanice metra. Variabilní a velkoryse pojatá dispozice umožňuje bezproblémovou kombinaci bytového i podnikatelského účelu.**

V suterénu jsou 2 samostatné místnosti (kanceláře) s okny do zahrady, 2 dílny, toaleta, sprcha, sklad, chodba a schodišťová hala. V 1. patře je velkoryse pojatý obývací pokoj s přípravou na kuchyni, hala, toaleta, komora a technická místnost. 2. patro tvoří hlavní ložnice s en-suite koupelnou a **balkonem**, další 2 ložnice se vstupem na **slunnou terasu**, centrální koupelna, schodišťová chodba a zimní zahrada. Z jižně orientované terasy se otevírají pěkné výhledy do širokého okolí, balkon směřuje na západ do zahrady lemované vzrostlou zelení.

Dům je po téměř dokončené rekonstrukci, okna jsou plastová s interiérovými žaluziemi. Vytápění plynové. Parkování v **dvojaráži**.

Okolní bohatá zeleň **lesoparku Habrovka** zajišťuje příjemné odclonění od městského ruchu, zároveň je místo velmi dobře přístupné a vše potřebné je v docházkové vzdálenosti. Asi 10 minut chůze je vzdálena mateřská a základní škola, **gymnázium**, poliklinika, obchodní centrum i několik restaurací, blízko domu je sportoviště s **tenisovými kurty**. Stanice metra linky C **Budějovická** je dosažitelná pěšky či během 5 minut autobusem, ještě blíže bude **budoucí stanice linky D Olbrachtova** nebo **Nádraží Krč**.

Užitná plocha 357 m<sup>2</sup>, zastavěná plocha 154 m<sup>2</sup>, zahrada 440 m<sup>2</sup>, pozemek 594 m<sup>2</sup>.





# Rodinný dům 6+kk

357 m², Praha 4, Krč, Krčská

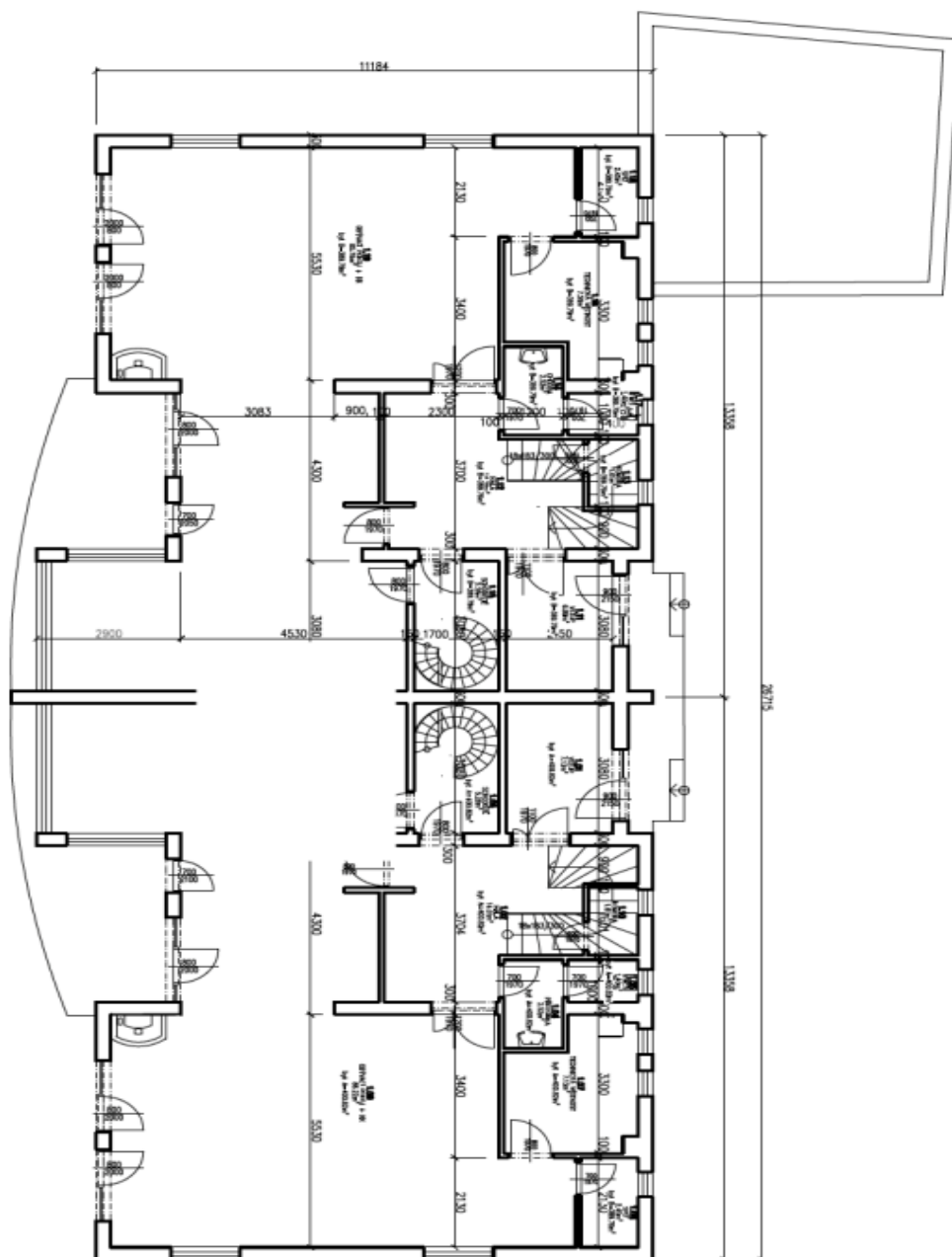
Prodáno

Tabulka místností - 1NP

Číslo	Název	Plocha [m²]
1.11	VSTUP	6,89
1.12	HALA	14,29
1.13	KUCHYŇA	1,61
1.14	CHODBA	2,52
1.15	SPALOVNĚ	5,28
1.16	TECHNICKÁ MÍSTNOST	7,58
1.17	WC	1,4
1.18	SPRŠ	2,45
1.19	SEPVACÍ PRŮVAZ + KK	65,18

Tabulka místností - 1NP - BYT A

Číslo	Název	Plocha [m²]
1.01	VSTUP	7,12
1.02	HALA	14,01
1.04	PRŮJEZD	2,52
1.05	WC	1,4
1.06	SPALOVNĚ	5,38
1.07	TECHNICKÁ MÍSTNOST	7,13
1.09	SEPVACÍ PRŮVAZ + KK	66,22
1.10	KUCHYŇA	1,61







# Rodinný dům 6+kk

357 m<sup>2</sup>, Praha 4, Krč, Krčská

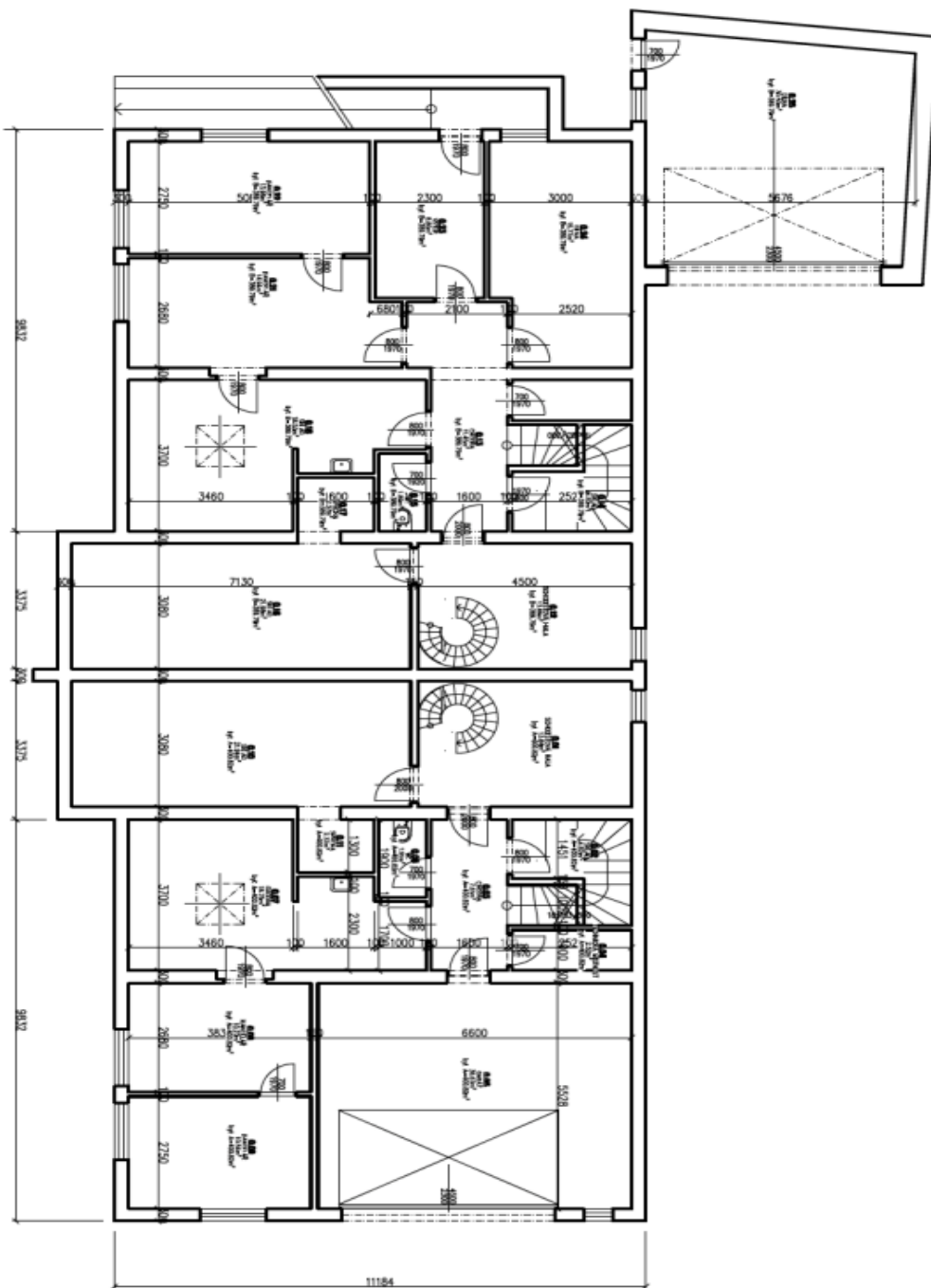
Prodáno

Objekt	Název	Průměr	Průměr [m <sup>2</sup> ]
012	SOŠOVSKÁ PRAHA	13,89	
013	CHOŘBA	11,45	
014	SKALD	4,82	
015	MC	1,85	
016	SKALD	21,98	
017	SPRCHA	2,37	
018	SKALD	18,43	
019	KANALIZACE	14,94	
020	KANALIZACE	13,98	
021	SKALD	8,09	
022	SKALD	25,77	
023	SKALD	9,33	

Celkové měřeno [m<sup>2</sup>] 136,03

Objekt	Název	Průměr	Průměr [m <sup>2</sup> ]
024	SOŠOVSKÁ PRAHA	13,84	
025	SKALD	4,82	
026	CHOŘBA	7,81	
027	TOČNICKÁ MĚSTSKOST	7,28	
028	SKALD	36,07	
029	MC	1,91	
030	CHOŘBA	18,75	
031	KANALIZACE	14,94	
032	KANALIZACE	10,27	
033	KANALIZACE	10,54	
034	SKALD	27,94	
035	SKALD	9,37	

Celkové měřeno [m<sup>2</sup>] 131,34







## Rodinný dům 6+kk

357 m<sup>2</sup>, Praha 4, Krč, Krčská

Prodáno

