



## Byt 2+kk

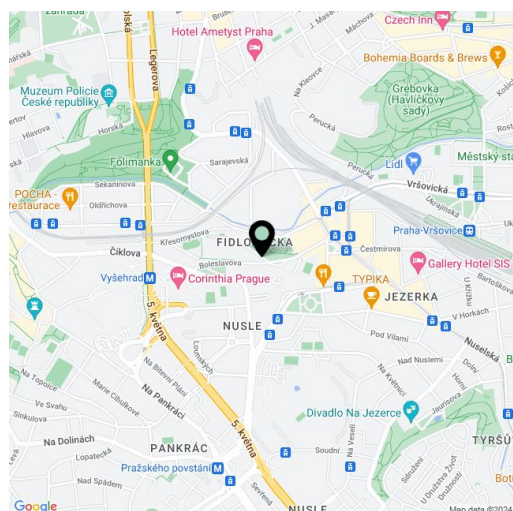
65.9 m<sup>2</sup>, Praha 4, Nusle, Boleslavova

10 500 000 Kč | 416 749 €



**Byt 2+kk**65.9 m<sup>2</sup>, Praha 4, Nusle, Boleslavova**10 500 000 Kč | 416 749 €**

Celková plocha	66 m <sup>2</sup>
Parkování	-
Sklep	-
PENB	C
Referenční číslo	104638



\* Výměra jednotky dle občanského zákoníku.

Plocha je tvořena součtem celé plochy jednotky a ohraničená obvodovými zdmi.

**Nový nevšední podkrovní byt je umístěn v nejvyšším podlaží butikového rezidenčního projektu s 15 jedinečnými byty, nápaditým interiérem společných prostor, předzahrádkami a balkóny z původních pavlačí. Bývalý činžovní dům ze 30. let 20. století stojí v zelené části Prahy 4 – Nusle nedaleko centra, které je skvěle dostupné MHD i na kole po bezpečné cyklostezce. Předpokládaný termín dokončení do konce r. 2024.**

Přehlednou dispozici tvoří obývací pokoj s přípravou na kuchyni, ložnice, koupelna s walk-in sprchovým koutem, samostatná toaleta a předsíň.

Jednotky v projektu jsou rozděleny do šesti kolekcí, nabízený byt je součástí kolekce **Amelia**. Ke standardu patří  **kvalitní LVT podlaha** s dekorem i vlastnostmi dřeva, velkoformátová dlažba a obklady kombinované s **mozaikou v neutrálních zemitých tónech**, sanita **Laufen** a **Kartell by Laufen**, chromované baterie **Grohe Essence** včetně podomítkové, designový topný žebřík P.M.H. Rosendahl, vstupní dveře vyrobené **truhlářem na zakázku** a interiérové posuvné dveře **Sapeli**.

Velmi příjemné místo je zasazeno mezi **park Na Fidlůvce** a **Křesomyslův hájček** zřízený na popud místního občanského spolku, nedaleko se rozkládá **park Folimanka** s několika **sportovišti** i rozlehlá zelená plocha na **historickém Vyšehradě**. Kousek od rezidence fungují kavárny, **sportovní centra** i **wellness** umístěné ve **26. patře** hotelu **Corinthia**, nabídku služeb v okolí ještě rozšíří blízký rezidenční projekt **Nuselský pivovar**. Pár kroků od domu je tramvajová zastávka, v blízkosti i stanice metra linky C Vyšehrad a budoucí stanice linky D Náměstí bratří Synků, autem je možné se okamžitě napojit na magistrálu.

Podlahová plocha 65,9 m<sup>2</sup> (zahrnutá plocha 5,3 m<sup>2</sup> s výškou stropu do 120 cm).

Možnost přikoupení úložného prostoru na patře.

Pro další informace navštivte webové stránky projektu [www.boleslavova3.cz](http://www.boleslavova3.cz).



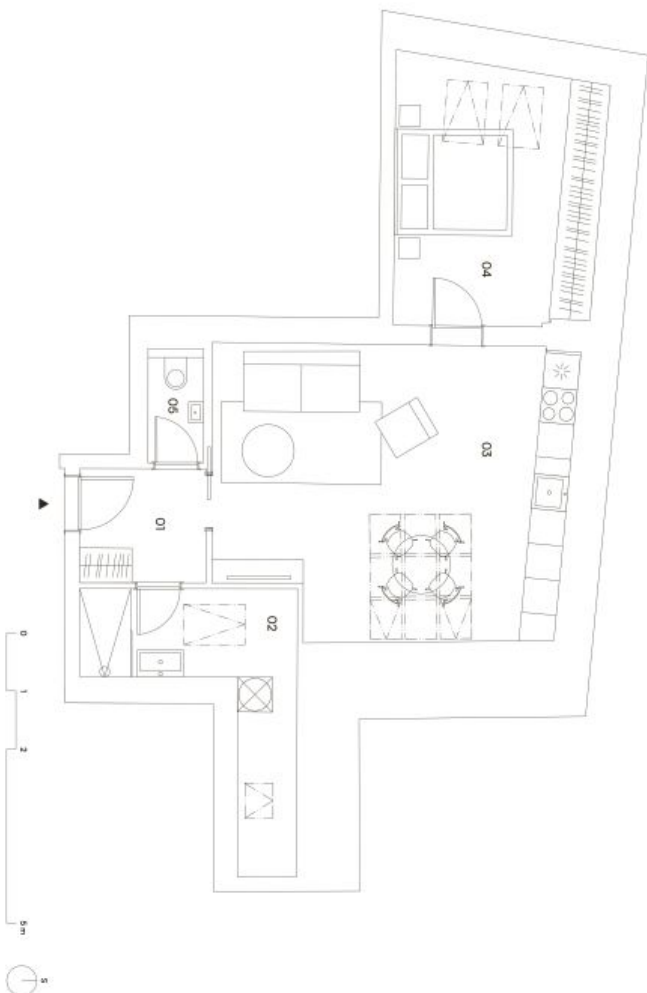


## Byt 2+kk

65.9 m<sup>2</sup>, Praha 4, Nusle, Boleslavova

10 500 000 Kč | 416 749 €

# BOLESLAVOVA 3



CastleRock  
Investments



KOLEKCE ATTIC LIVING

### AMELIA

V AMELII SE BROUJÍ JINAK. JAKO POUKROVNÉ BYT SE PRŠNÍ PYSOKÝMI STŘOPY A ZDÍMI, NA KTERÉ SE VEJDOU I TA NEJVĚŠÍ OMELECKÁ DÍLA, CEĽVÝ PROSTOR PROSVĚTLUJÍ VEĽKÁ STŘEŠNÍ OKNA.

# 412

2+kk  
4. podlaží  
65,9 m<sup>2</sup>

Umístění v budově



#### Přehled ploch

01 předstř.	4,1 m <sup>2</sup>
02 koupelna	6,7 m <sup>2</sup>
03 kuchyně + obývací pokoj	27,5 m <sup>2</sup>
04 ložnice	15,9 m <sup>2</sup>
05 wc	1,6 m <sup>2</sup>
Ústřední plocha	55,8 m <sup>2</sup>
Svislé konstrukce	4,8 m <sup>2</sup>
Dodatečná plocha	5,3 m <sup>2</sup>
Podlahová plocha	65,9 m <sup>2</sup>
<b>Celková plocha</b>	<b>65,9 m<sup>2</sup></b>

#### Technologie

Podlahové vytápění / Klimatizace

Veškeré informace o nabízeném majetku mají charakter pouze informativní a ne představují záruku. Každý zájemce je povinen si ověřit všechny údaje a podmínky nabídky před uzavřením smlouvy. Za obsah informací na tomto webu zodpovídá společnost Svoboda & Williams, s.r.o. IČO: 252 20 13, Sídlo: Bělohorské nám. 14/2523, Praha 4.

exkluzivní zastoupení  
svoboda&williams | CHRISTIE'S  
INTERNATIONAL REAL ESTATE