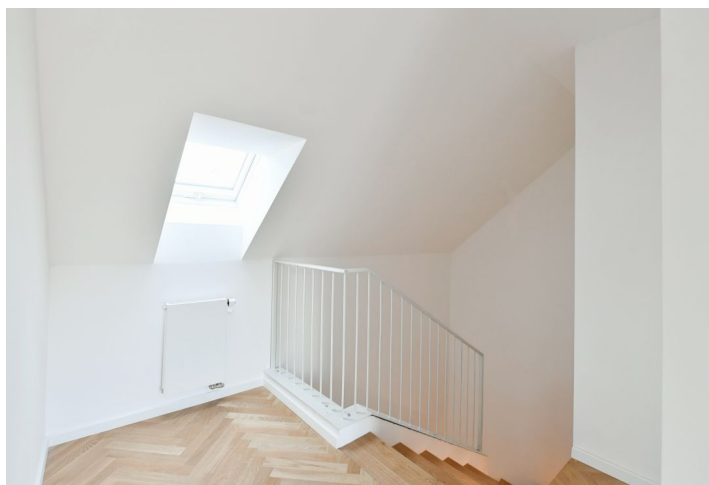




## Byt 4+kk

123.1 m<sup>2</sup>, Praha 2, Vinohrady, Varšavská

Prodáno

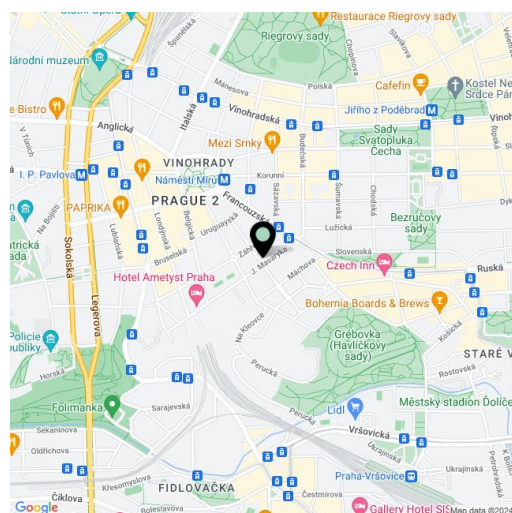




## Byt 4+kk

123.1 m<sup>2</sup>, Praha 2, Vinohrady, Varšavská**Prodáno**

Celková plocha	133 m <sup>2</sup>
Podlahová plocha*	123 m <sup>2</sup>
Balkón	3 m <sup>2</sup>
Terasa	7 m <sup>2</sup>
Parkování	Možnost pronájmu parkovacího stání v zakladači přímo v budově
Sklep	Ano
PENB	G
Referenční číslo	104618



**Kvalitně zrekonstruovaný mezonetový byt s terasou a balkónem je umístěn v nejvyšších podlažích historického bytového domu, v němž vzniká rezidence splňující současné vysoké nároky na bydlení. Ke kvalitnímu standardu se přidává vynikající poloha na Vinohradech blízko Havlíčkových sadů a náměstí Míru, v rychlém dosahu centra.**

Ve vstupní úrovni bytu (5. NP) se nachází obývací pokoj s přípravou na kuchyň, ložnice s en suite koupelnou, dvě komory a samostatná toaleta. **Balkón směřující do vnitrobloku je přístupný z obývacího pokoje.** V horním patře (6. NP) se nachází dvě ložnice, koupelna a **terasa přístupná z obou ložnic.**

Jednotka bude předána v kvalitním standardu, který zahrnuje **dřevěné podlahy z kartáčovaného olejovaného dubu v parketovém vzoru**, bezpečnostní vstupní dveře z **lakovaného masivu** vyráběné na zakázku, dřevěné bezfalcové interiérové dveře, sanitu **Villeroy & Boch a Laufen**, baterie Hansgrohe, přípravu na klimatizaci, topný žebřík **PMH Rosendal** a **podlahové vytápění v koupelnách.** O vytápění se stará **centrální plynová kotelna.** K bytu je možné **přikoupit sklep a pronajmout parkovací stání v zakladači přímo v budově.**

Prestížní a výborně dostupné místo se nachází na Vinohradech blízko náměstí Míru se stanicí metra a tramvajovou zastávkou. Nedaleko se rozkládají **Havlíčkovy i Bezručovy sady**, okolní uličky jsou plné restaurací, kaváren a obchodů, blízko je **Divadlo Na Vinohradech**, v pohodlném dosahu jsou také školy včetně soukromé **Lauderovy MŠ, ZŠ a gymnázia.**

Podlahová plocha 123,1 m<sup>2</sup>, terasa 7,1 m<sup>2</sup>, balkón 2,9 m<sup>2</sup>.

\* Výměra jednotky dle občanského zákoníku.

Plocha je tvořena součtem celé plochy jednotky a ohraničená obvodovými zdmi.