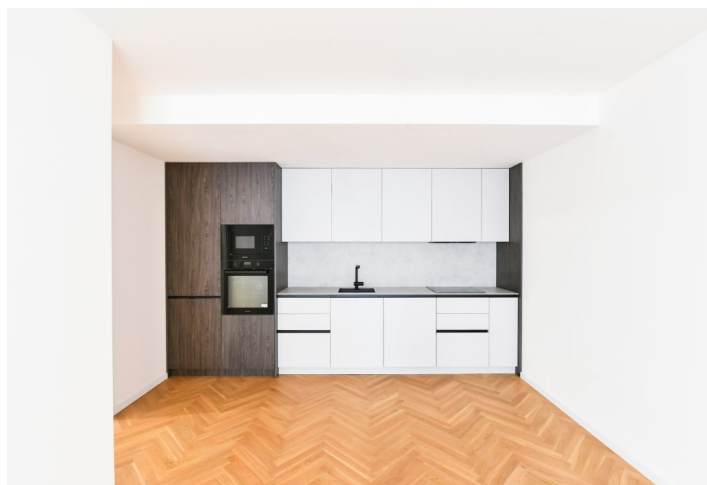




Byt 2+kk

52.2 m², Praha 2, Vinohrady, Varšavská

Prodáno



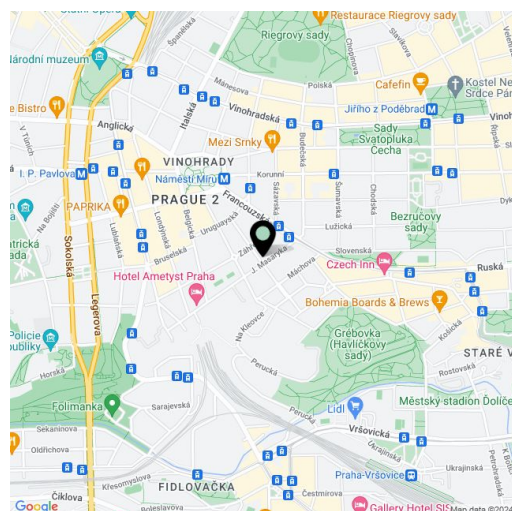


Byt 2+kk

52.2 m², Praha 2, Vinohrady, Varšavská

Prodáno

Celková plocha	52 m ²
Parkování	-
Sklep	Ano
PENB	B
Referenční číslo	104615



* Výměra jednotky dle občanského zákoníku.

Plocha je tvořena součtem celé plochy jednotky a ohraničená obvodovými zdmi.

Zcela nový byt ve vysokém standardu je součástí rezidence vytvořené citlivou rekonstrukcí a přístavbou původní historické budovy. Vynikající poloha v jednosměrné ulici na Vinohradech blízko Havlíčkových sadů a náměstí Míru, v rychlém dosahu centra.

Dispoziční uspořádání bytu ve 2. patře nové budovy ve **dvorním traktu bez výtahu** nabízí obývací pokoj s přípravou na kuchyni, ložnici, vstupní chodbu a koupelnu (se sprchovým koutem, WC a přípojkou na pračku).

Kvalitní standard zahrnuje **dřevěné podlahy z kartáčovaného olejovaného dubu v parketovém vzoru**, kuchyňskou linku se spotřebiči, bezpečnostní vstupní dveře z **lakovaného masivu** vyráběné na zakázku, dřevěné bezfalcové interiérové dveře, sanitu **Villeroy & Boch** a **Laufen**, baterie **Hansgrohe**, topný žebřík **PMH Rosendal** a **podlahové vytápění v koupelnách**. O vytápění se stará **centrální plynová kotelna**. K bytu je možné **přikoupit sklep** a **pronajmout parkovací stání** v zakladači přímo v budově.

Prestížní a výborně dostupné místo se nachází na **Vinohradech** blízko **náměstí Míru** se stanicí metra a tramvajovou zastávkou. Nedaleko se rozkládají **Havlíčkovy i Bezručovy sady**, okolní uličky jsou plné restaurací, kaváren, obchodů a služeb, v **pěším dosahu** je též **Divadlo Na Vinohradech**.

Podlahová plocha 52,2 m².

Nabídková cena zahrnuje DPH.