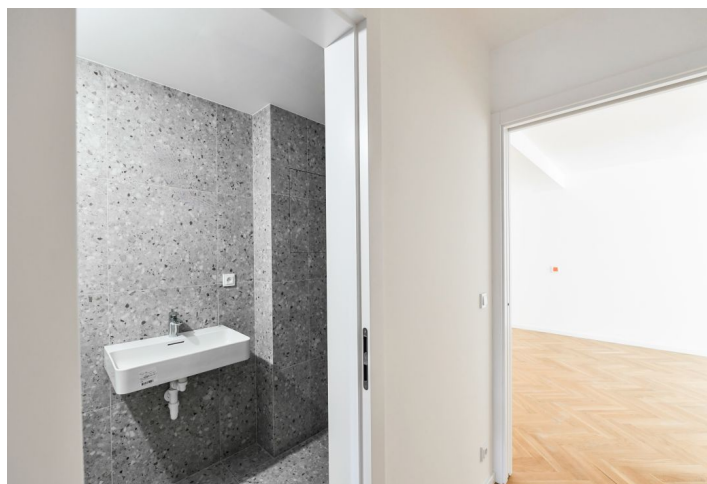




## Byt 2+kk

52 m<sup>2</sup>, Praha 2, Vinohrady, Varšavská

10 140 000 Kč | 401 505 €



**Byt 2+kk**52 m<sup>2</sup>, Praha 2, Vinohrady, Varšavská**10 140 000 Kč | 401 505 €**

|                  |   |
|------------------|---|
| Celková plocha   | 52 m <sup>2</sup>   |
| Parkování        | Možnost pronájmu parkovacího stání v zakladači přímo v budově |
| Sklep            | Ano   |
| PENB             | G   |
| Referenční číslo | 104611  |

**Zcela nový byt ve vysokém standardu je součástí rezidence vytvořené citlivou rekonstrukcí a přístavbou původní historické budovy. Vynikající poloha v jednosměrné ulici na Vinohradech blízko Havlíčkových sadů a náměstí Míru, v rychlém dosahu centra.**

Dispoziční uspořádání bytu v 1. patře nové budovy ve **dvorním traktu bez výtahu** nabízí obývací pokoj s přípravou na kuchyni, ložnici, vstupní chodbu a koupelnu (se sprchovým koutem, WC a přípojkou na pračku).

Kvalitní standard zahrnuje **dřevěné podlahy z kartáčovaného olejovaného dubu v parketovém vzoru**, bezpečnostní vstupní dveře z **lakovaného masivu** vyráběné na zakázku, dřevěné bezfalcové interiérové dveře, sanitu **Villeroy & Boch** a **Laufen**, baterie **Hansgrohe**, topný žebřík **PMH Rosendal** a **podlahové vytápění v koupelnách**. O vytápění se stará **centrální plynová kotelna**. K bytu je možné **příkoupit sklep a pronajmout parkovací stání v zakladači přímo v budově**.

Prestížní a výborně dostupné místo se nachází na **Vinohradech** blízko **náměstí Míru** se stanicí metra a tramvajovou zastávkou. Nedaleko se rozkládají **Havlíčkovy i Bezručovy sady**, okolní uličky jsou plné restaurací, kaváren, obchodů a služeb, v **pěším dosahu** je též **Divadlo na Vinohradech**.

Podlahová plocha 52 m<sup>2</sup>.

Nabídková cena zahrnuje DPH.

\* Výměra jednotky dle občanského zákoníku.

Plocha je tvořena součtem celé plochy jednotky a ohraničená obvodovými zdmi.

