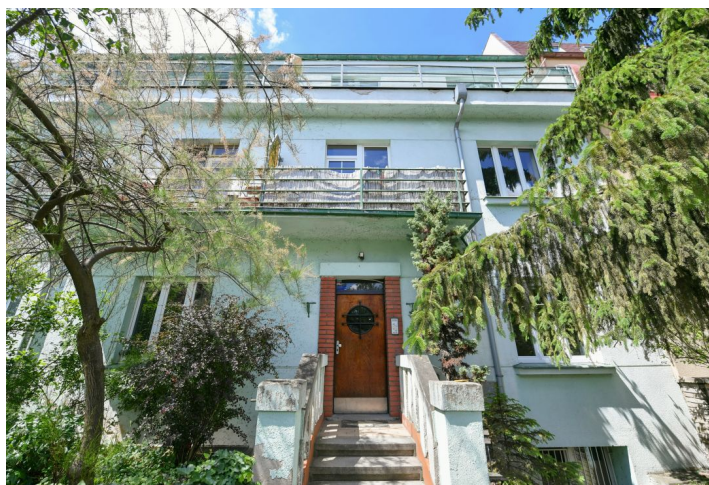




Byt 1+kk

33 m², Praha 10, Strašnice, Ve Stínu

Prodáno



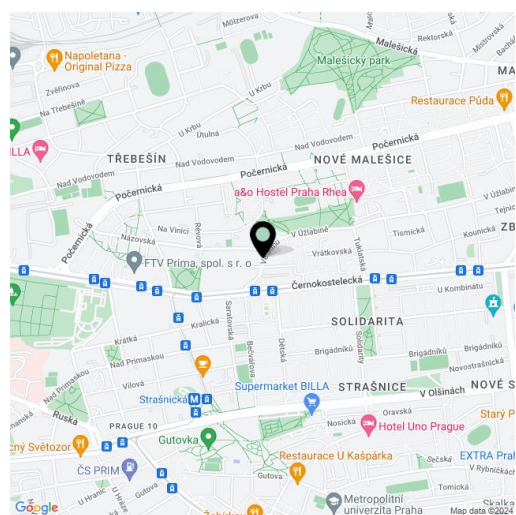


Byt 1+kk

33 m², Praha 10, Strašnice, Ve Stínu

Prodáno

Celková plocha	61 m ²
Podlahová plocha*	33 m ²
Terasa	28 m ²
Parkování	-
Sklep	Ano
PENB	D
Referenční číslo	104571



* Výměra jednotky dle občanského zákoníku.
Plocha je tvořena součtem celé plochy jednotky a ohraničená obvodovými zdmi.

Nový světlý byt s velkou privátní terasou, parkováním a možností užívat společnou zahradu je součástí nástavby komorního bytového domu stojícího v tradiční rezidenční čtvrti Praha 10 – Strašnice s veškerou infrastrukturou i spoustou zeleně.

Dispozici bytu ve 3. patře tvoří **rohový** obytná místnost s přípravou na kuchyni, koupelna (s vanou, WC a přípojkou na pračku) a předsíň. Z obytné pokoje vedou 2 vstupy na **největší terasu v projektu**.

K vysokému standardu patří **dřevěná okna** s trojskly, **olejovaná dubová podlaha** (ve 4 barevných provedeních), bezpečnostní protipožární vstupní dveře s hlukovou izolací, interiérové dveře obložkové s kováním **M&T Burak** v **matném niku**, umyvadlo a toaleta **Villeroy & Boch**, vana stejné značky z **litého mramoru**, koupelnový radiátor ISAN, velkoformátové obklady a dlažba **Argenta Kenzo** a **Unique Travertine Minimal** nebo **Ribesalbes Ocean**, protiskluzová dlažba na terase, koncové prvky elektro značky **Legrand**. Standard zahrnuje také přípravu na **klimatizaci** a na **venkovní žaluzie**. Podlahové vytápění v celém bytě zajistí plynový kotel. K bytu přísluší **sklepní kóje** a **parkovací stání** na pozemku, obyvatelům bude k dispozici **společná zahrada**. Cihlový dům z 20./30.let 20.století s 12 bytovými jednotkami je po rekonstrukci společných prostor, **výtah zde není**.

Výhodná poloha v boční ulici nedaleko tramvajové zastávky Solidarita, cca 15 minut chůze od stanice metra Strašnická. V okolí fungují restaurace, pošta, obchody i lékařské služby, oblast zpřijemňuje spousta zelených ploch v zahradách a **upravených parcích**.

Podlahová plocha 33 m², terasa 27,5 m².

Zahájení výstavby květen/červen r. 2024, **předpokládaný termín dokončení konec r.2024/začátek r. 2025**.

Vizualizace mají informativní charakter.



Byt 1+kk

33 m², Praha 10, Strašnice, Ve Stínu

Prodáno



Přehled ploch	
Chodba	6,1 m ²
Obyvací pokoj s kuchyní	20 m ²
Koupelna	5,7 m ²
Užitná plocha	31,8 m ²
Podlahová plocha	33 m ²
Terasa	27,5 m ²
Celková plocha	60,5 m ²

