



Byt 1+kk

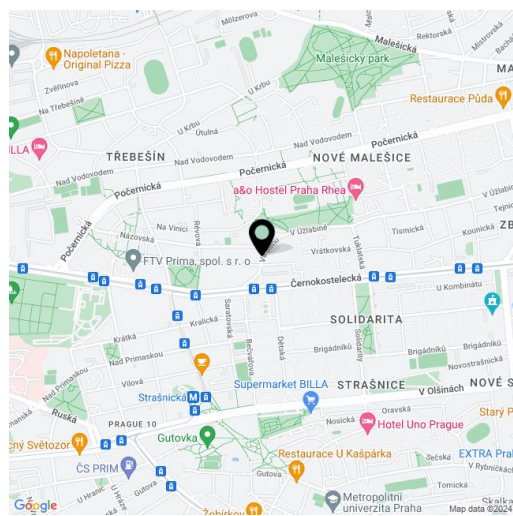
27.9 m², Praha 10, Strašnice, Ve Stínu

5 600 000 Kč | 221 082 €



**Byt 1+kk**27.9 m², Praha 10, Strašnice, Ve Stínu**5 600 000 Kč | 221 082 €**

Celková plocha	40 m ²
Podlahová plocha*	28 m ²
Terasa	12 m ²
Parkování	-
Sklep	Ano
PENB	D
Referenční číslo	104570



* Výměra jednotky dle občanského zákoníku.

Plocha je tvořena součtem celé plochy jednotky a ohraničená obvodovými zdmi.

Nový světlý byt s terasou a možností užívat společnou zahradu je součástí nástavby komorního bytového domu stojícího v tradiční rezidenční čtvrti Praha 10 – Strašnice s veškerou infrastrukturou.

Plocha bytu ve 3. patře je rozdělena na obytnou místnost s přípravou na kuchyni, dále koupelnu (s vanou, WC a přípojkou na pračku) a vstupní chodbu. Obytná místnost je propojena s **terasou**.

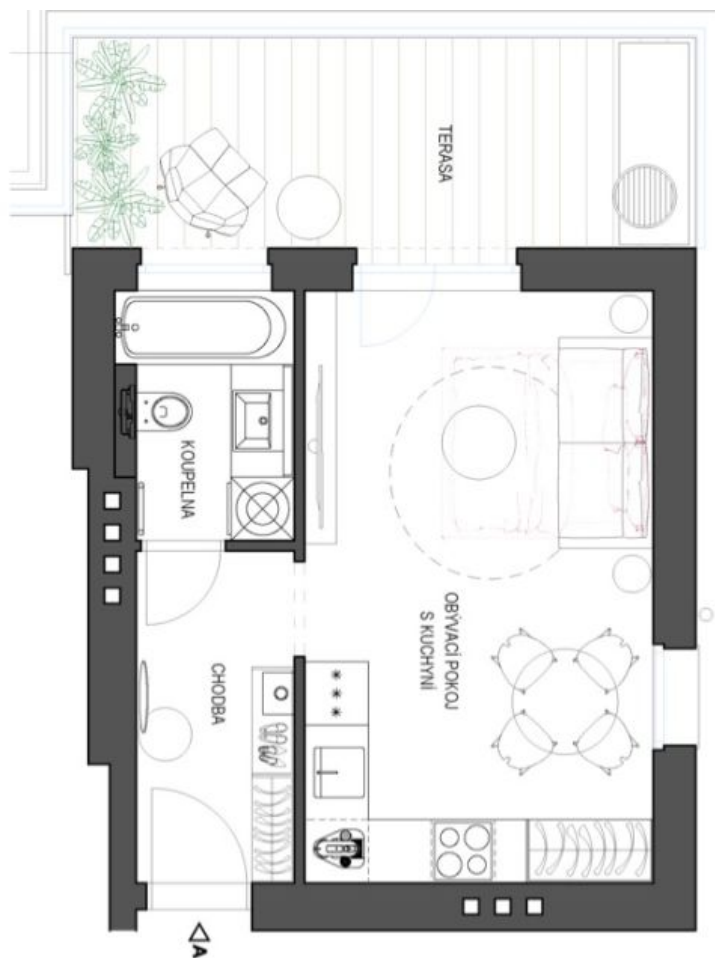
K **vysokému standardu** patří **dřevěná okna** s trojskly, **olejovaná dubová podlaha** (ve 4 barevných provedeních), bezpečnostní protipožární vstupní dveře s **hlukovou izolací**, interiérové dveře obložkové s kováním **M&T Burak** v **matném niku**, walk-in sprchové kouty, vana **Villeroy & Boch** z litého mramoru, umyvadla a toalety stejné značky, sprchové sety **Hansgrohe** s termostatickou baterií, **Tres** s podomítkovou baterií nebo **Alshower** s **masážními tryskami**, koupelnový radiátor **ISAN**, velkoformátové obklady a dlažba **Argenta Kenzo** a **Unique Travertine Minimal** nebo **Ribesalbes Ocean**, protiskluzová dlažba na terase, koncové prvky elektro značky **Legrand**. Standard zahrnuje také přípravu na **venkovní žaluzie** a na **klimatizaci**, podlahové vytápění v celém bytě zajišťí plynový kotel. K bytu přísluší **sklepní kóje**, obyvatelům bude k dispozici **společná zahrada**. Parkování v zóně pro rezidenty před domem. Cihlová budova z 20./30.let 20.století s 12 bytovými jednotkami je po rekonstrukci společných prostor, **výtah zde není**.

Bytový dům stojí v boční ulici nedaleko tramvajové zastávky Solidarita, cca 15 minut chůze od stanice metra Strašnická. V okolí fungují restaurace, pošta, obchody i lékařské služby, oblast zpřijemňuje **spousta zelených ploch** v zahradách a **upravených parcích**.

Podlahová plocha 27,9 m², terasa 11,8 m².

Zahájení výstavby květen/červen r. 2024, **předpokládaný termín dokončení na konci r.2024/začátku r. 2025**.

Vizualizace mají informativní charakter.

**Byt 1+kk**27.9 m², Praha 10, Strašnice, Ve Stínu**5 600 000 Kč | 221 082 €**

Přehled ploch	
Chodba	4,7 m ²
Obývací pokoj s kuchyní	18,4 m ²
Koupelna	3,7 m ²
Užitná plocha	26,8 m ²
Podlahová plocha	27,9 m ²
Terasa	11,8 m ²
Celková plocha	39,7 m ²

