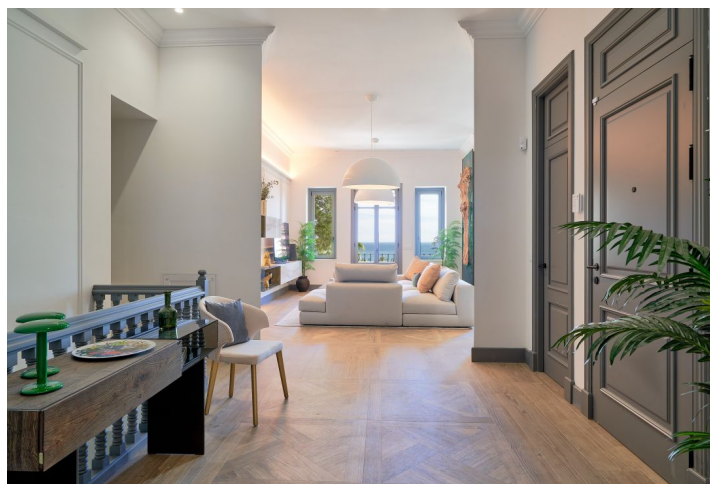




Byt 6+kk

209 m², Málaga, Andalusia, Málaga

76 000 000 Kč | 3 004 546 €



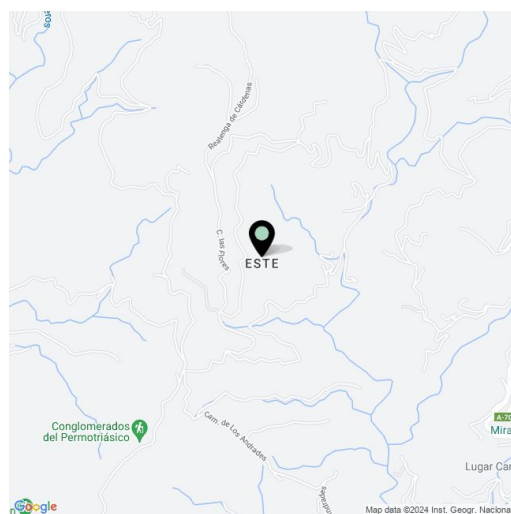


Byt 6+kk

209 m², Málaga, Andalusia, Málaga

76 000 000 Kč | 3 004 546 €

Celková plocha	209 m ²
Parkování	2 krytá parkovací stání
Sklep	-
PENB	G
Referenční číslo	104541



* Výměra jednotky dle občanského zákoníku.

Plocha je tvořena součtem celé plochy jednotky a ohraničená obvodovými zdmi.

Kompletně zařízený duplex s 5 ložnicemi, 5 koupelnami, parkováním, soukromou zahradou a nerušeným výhledem na moře se nachází v nádherné vile z r. 1905 stojící jen pár metrů od pláže a 15 minut od centra, v nejkrásnější a klidné rezidenční čtvrti na východě přístavního města Málaga.

V dolní úrovni jsou 4 ložnice s vlastními koupelnami, horní část bytu tvoří obývací pokoj s navazující jídelnou a vstupem na **terasu**, kuchyně s **venkovní jídelnou**, ložnice s en-suite koupelnou, toaleta a vstupní hala. Z dolního podlaží vede přímý vstup do **zahrady** a ke **společnému bazénu**, z něhož se otevírá **nádherný výhled na mořský záliv**.

Dům je zrekonstruovaný se zachováním **jedinečného architektonického stylu**, který stavbě dodává atmosféru **horského domu**. Nabízený byt je zařízen dle návrhu **prestižního studia Arce Interiorismo**, v interiéru se působivě mísí historická krása s moderním komfortem. K duplexu přísluší **2 krytá parkovací stání** v suterénu, dominantou soukromé zahrady je **obrovský fíkus**.

Historické přístavní město Málaga ležící na **Slunečném pobřeží** nabízí **okouzlující pláže**, malebné uličky s kavárnami a **tapas bary**, památky, muzea a přátelskou atmosféru. Do Málaga se lze dostat pohodlně z Prahy přímým letem.

Podlahová plocha 209 m².



Byt 6+kk

209 m², Málaga, Andalusia, Málaga

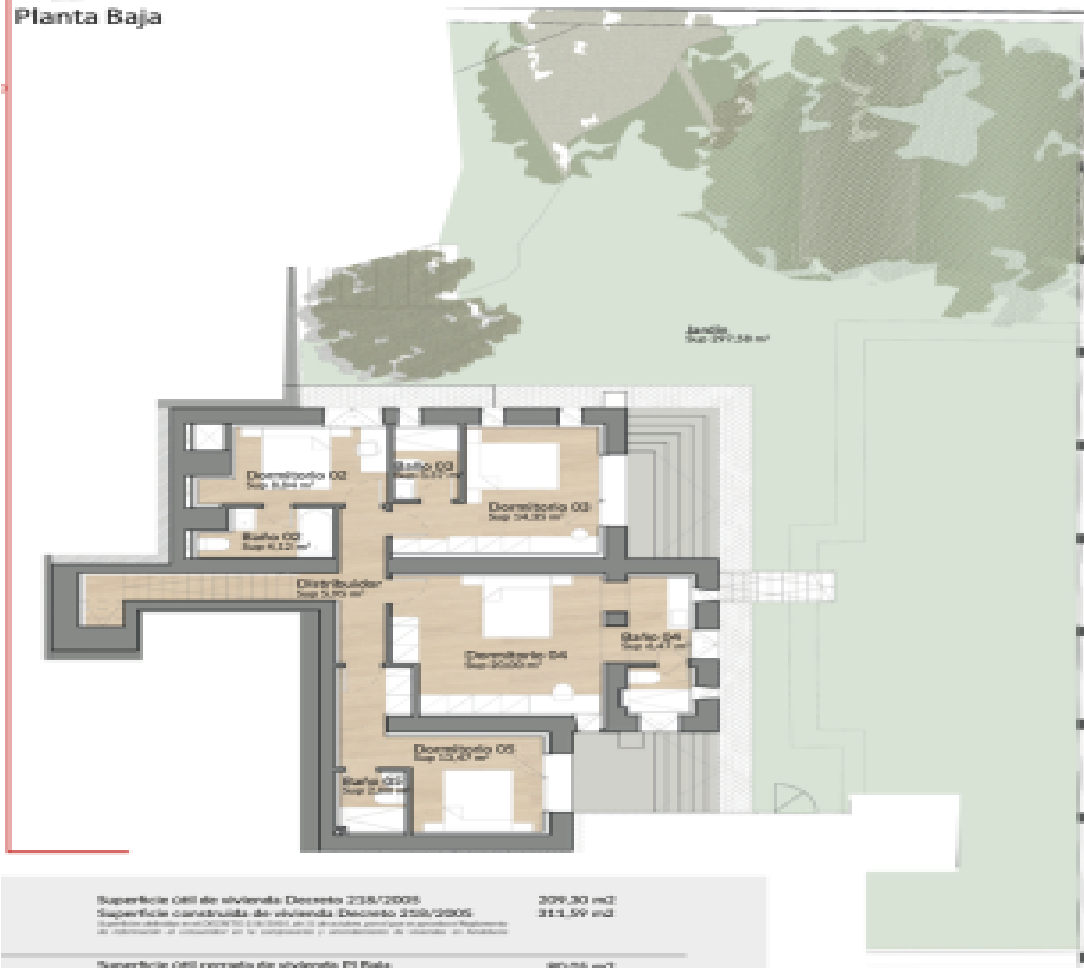
76 000 000 Kč | 3 004 546 €

MONTE SANCHA, 14 DÚPLEX

Planta Alta



Planta Baja



Superficie útil de vivienda Decreto 218/2005	209,90 m ²
Superficie construida de vivienda Decreto 218/2005	311,59 m ²
<small>Superficie construida de vivienda Decreto 218/2005 en planta baja y en planta alta</small>	
Superficie útil cerrada de vivienda PI Baja	80,05 m ²
Superficie construida cerrada de vivienda PI Baja	122,98 m ²
Superficie útil cerrada de vivienda PI Alta	118,22 m ²
Superficie construida cerrada de vivienda PI Alta	188,28 m ²