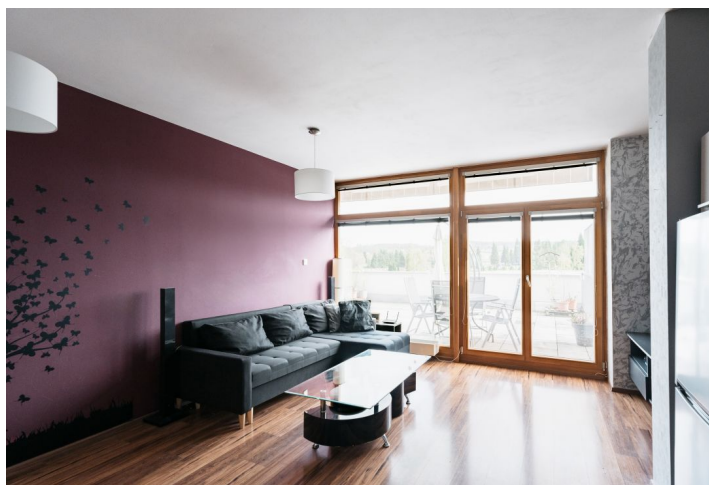




## Byt 2+kk

61.8 m<sup>2</sup>, Praha-západ, Mníšek pod Brdy, Ke Škole

Prodáno





## Byt 2+kk

61.8 m<sup>2</sup>, Praha-západ, Mníšek pod Brdy, Ke Škole

Prodáno

Celková plocha	102 m <sup>2</sup>
Podlahová plocha*	62 m <sup>2</sup>
Terasa	41 m <sup>2</sup>
Parkování	Parkování v podzemní garáži
Garáž	Ano
Sklep	Ano
PENB	C
Referenční číslo	104534

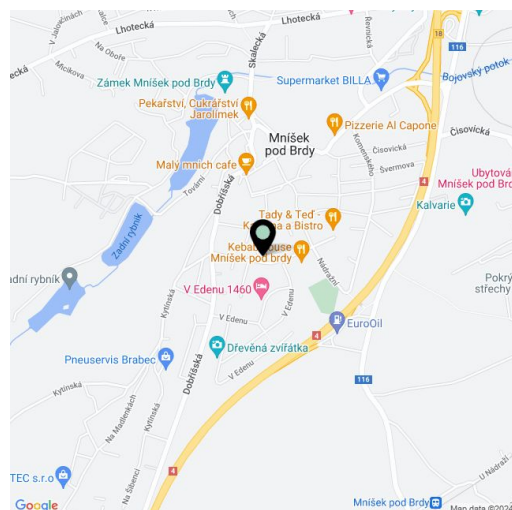
**Světlý byt s velkou slunnou terasou a garážovým stáním je součástí bytového domu nedaleko centra Mníšku pod Brdy. Město se rozkládá v pěkné krajině u přírodní památky Hřebeny a CHKO Brdy, poskytuje veškerou infrastrukturu a snadné spojení s Prahou.**

Dispoziční uspořádání bytu ve 2. podlaží se skládá z obývacího pokoje, prostorné ložnice, **šatny**, koupelny (s vanou a přípojkou pro pračku a sušičku), samostatné toalety a předsíně. Z obou pokojů je možné vstoupit na **40metrovou jihovýchodně orientovanou terasu** umožňující výhledy do **dalekého okolí**.

Podlaha je plovoucí laminátová a s dlažbou, velkoplošná okna jsou **dřevěná** se **zastiňovací folií** a interiérovými žaluziemi, na terase **je elektricky ovladatelná markýza**. Kuchyňská linka má elektrickou troubu a indukční varnou desku, spoustu úložného prostoru poskytují kromě šatny také vestavěné skříně v ložnici a předsíni, k bytu navíc přísluší **komora na patře**. Vytápění je centrální. Kupní cena zahrnuje **garážové stání**, hosté zaparkují bez problémů před domem.

**Historické centrum** města je vzdáleno jen pár minut chůze od domu, v těsné blízkosti funguje mateřská a základní škola, kavárna či prodejna potravin, v pohodlné docházkové vzdálenosti jsou restaurace, poliklinika nebo obchodní centrum. K výhodám patří také **výborná dostupnost Prahy** po dálnici D4, cesta příměstským autobusem ke **stanici metra Smíchovské nádraží** trvá 32 minut.

Podlahová plocha 61,8 m<sup>2</sup>, terasa 40,5 m<sup>2</sup>, komora 1,7 m<sup>2</sup>.



\* Výměra jednotky dle občanského zákoníku.

Plocha je tvořena součtem celé plochy jednotky a ohraničená obvodovými zdmi.