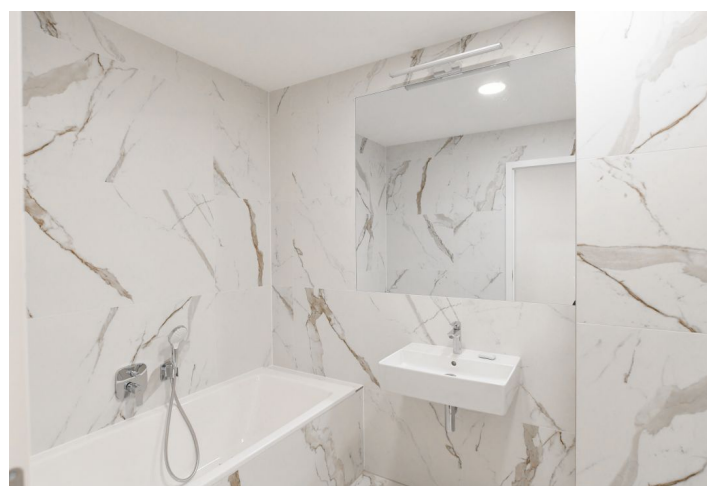
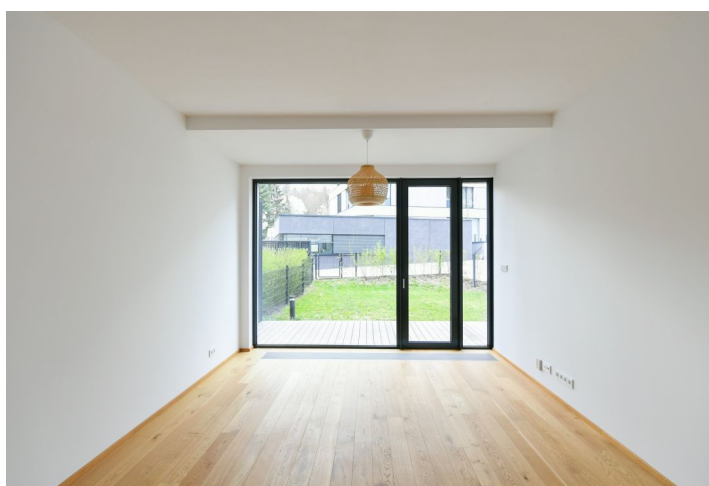




Byt 2+kk

64 m², Praha 6, Veleslavin, Na Dračkách

Pronajato





Byt 2+kk

64 m², Praha 6, Veleslavín, Na Dračkách

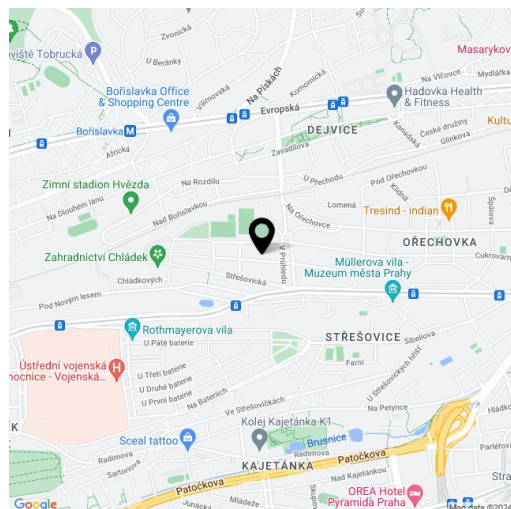
Pronajato

| | |
|--------------------|--|
| Celková plocha | 75 m ² |
| Podlahová plocha* | 64 m ² |
| Terasa | 11 m ² |
| Předzahrádka | 55 m ² |
| Parkování | Garážové stání. |
| Garáž | Ano |
| Sklep | 12 m ² |
| Poplatky za služby | Záloha na společné služby, spotřebu vody a vytápění: 6000 Kč měsíčně. Elektřina se hradí zvlášť. |
| PENB | B |
| Referenční číslo | 104530 |
| K dispozici od | lhned |

Nabízíme k pronájmu nový nezařízený byt s malou předzahrádkou a parkováním v garáži, situovaný v přízemí moderního, vysoce kvalitního rezidenčního komplexu Maison Ořechovka s 24/7 recepcí, vytvořeného dle návrhu ateliéru QARTA architektura. Budova stojí v prémiové lokalitě vilové čtvrti Ořechovka v Praze 6 na pomezí Střešovic a Dejvic s množstvím zeleně, v rychlém dosahu občanské vybavenosti, mezinárodních škol Riverside School – Junior High a ISP (International School of Prague) a letiště. Projekt zvítězil v soutěži o Realitní projekt roku 2020 - Nejlepší projekt v ČR.

Byt má obývací pokoj s plně vybavenou kuchyní a jídelním prostorem, jednu ložnici, koupelnu (vana, toaleta s bidetovou sprškou), úložnou / technickou komoru a vstupní chodbu. Zahrádka je přístupná z obou hlavních místností.

Dřevěné podlahy, dlažba, bezpečnostní vstupní dveře, elektricky ovládané předokenní žaluzie, centrální vytápění, myčka, indukční varná deska, videotelefon, alarm, sekačka na trávu, sklep, kočárkárna a kolárna, bezpečnostní kamery. V ceně je zahrnuto garážové stání.



* Výměra jednotky dle občanského zákoníku.

Plocha je tvořena součtem celé plochy jednotky a ohraničená obvodovými zdmi.



Byt 2+kk

64 m², Praha 6, Veleslavin, Na Dračkách

Pronajato



2+kk • 59,9 m² • 1NP

BYT

| | |
|-----------------------------------|---------------------------|
| 01 CHODBA | 6,5 m ² |
| 02 OBIVACÍ POKOJ - KUCHYŇSKÝ KOUT | 25,2 m ² |
| 03 POKOJ | 17,3 m ² |
| 04 KOUPELNA-WC | 5,5 m ² |
| 05 KLOMORA | 5,4 m ² |
| UZITÁ PLOCHA BYTU | 59,9 m² |
| PODLAHOVÁ PLOCHA BYTU | 64,0 m ² |
| 06 TERASA | 10,5 m ² |
| 07 PŘEDZÁHRADKA | 55,2 m ² |

