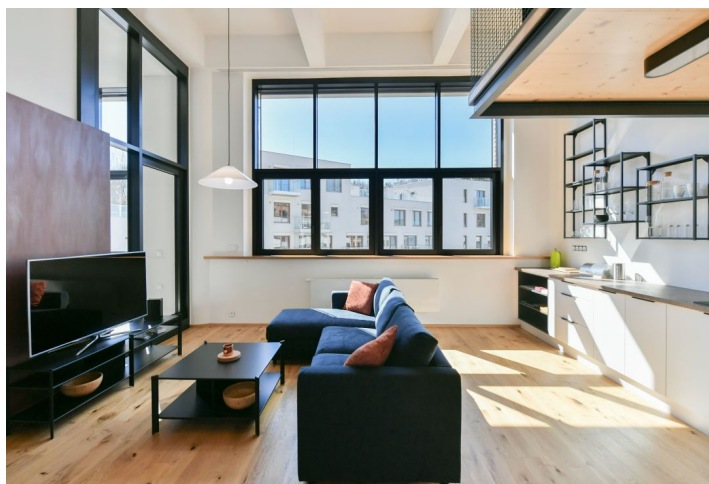




Byt 2+kk

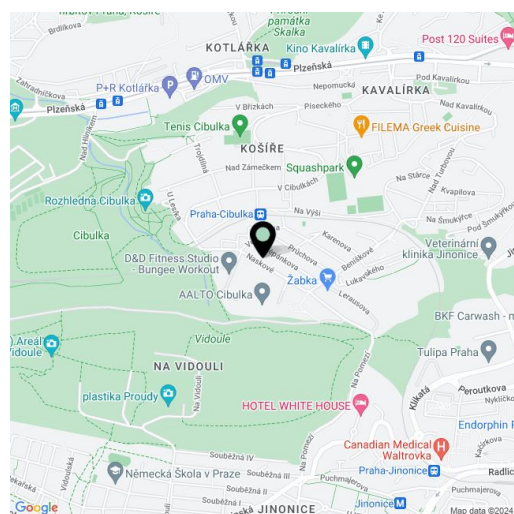
64.1 m², Praha 5, Košíře, Naskové

36 000 Kč | 1 428 €



**Byt 2+kk**64.1 m², Praha 5, Košíře, Naskové**36 000 Kč | 1 428 €**

Celková plocha	69 m ²
Podlahová plocha*	64 m ²
Lodžie	5 m ²
Parkování	Garážové stání.
Garáž	Ano
Sklep	Ano
Poplatky za služby	Záloha na domovní služby, vodu, vytápění a internet 7.100 Kč/měs. Elektřina se hradí zvlášť.
PENB	B
Referenční číslo	104528
K dispozici od	Ihned



Nabízíme k pronájmu loftový byt, plně vybavený pod dohledem architekta. Byt se 2 galeriemi a jižně orientovanou lodžií leží ve 3. patře nedávno postaveného bytového komplexu PARVI Cibułka na místě bývalé industriální haly Meopta. Budova s 24/7 recepcí a ostrahou, fitness centrem a parkem ve vnitrobloku stojí v klidné rezidenční lokalitě na okraji přírodní rezervace Vidoule, v sousedství lesoparku Cibułka. V rychlém dosahu komplexu se nachází stanice metra Jinonice, vlaková stanice Cibułka se spoji k Andělu a do centra, dobře dostupné je také obchodní centrum Nový Smíchov / Anděl a Německé gymnázium. Plná občanská vybavenost je k dispozici v blízkém okolí.

Interiér tvoří obývací pokoj s plně vybavenou kuchyní, spíží a pracovnou na galerii, ložnice na galerii, koupelna (vana se sprchovou zástěnou), samostatná toaleta s bidetovou sprškou a vstupní chodba. Lodžie s výhledem do vnitrobloku je přístupná z ložnice a pracovny.

Dřevěné podlahy, dlažba, bezpečnostní vstupní dveře, elektricky ovládané předokenní žaluzie, centrální vytápění, pračka, sušička, kuchyňské spotřebiče zn. AEG, myčka, indukční varná deska, mikrovlnná trouba, videotelefon, **sklep**, kamerový systém, kočárkárna, místnost na mytí kol a psů. V ceně je zahrnuto **garážové stání**.

* Výměra jednotky dle občanského zákoníku.

Plocha je tvořena součtem celé plochy jednotky a ohraničená obvodovými zdmi.