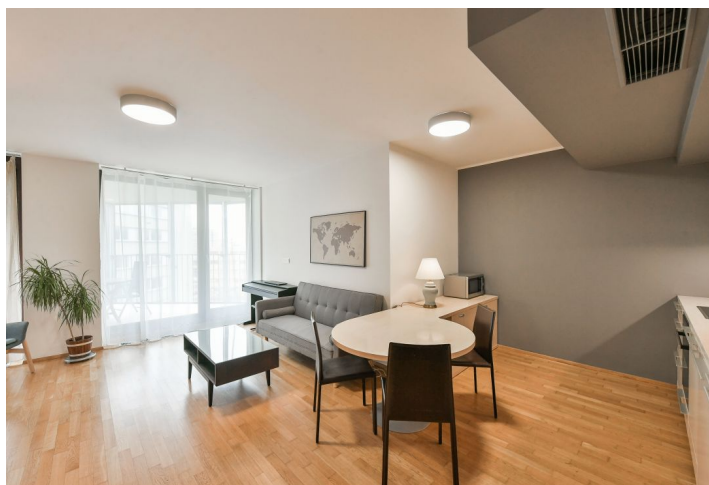




Byt 2+kk

66 m², Praha 3, Žižkov, Pitterova

Prodáno





Byt 2+kk

66 m², Praha 3, Žižkov, Pitterova

Prodáno

| | |
|-------------------|-------------------|
| Celková plocha | 85 m ² |
| Podlahová plocha* | 66 m ² |
| Terasa | 19 m ² |
| Parkování | Garážové stání |
| Garáž | Ano |
| Sklep | Ano |
| PENB | C |
| Referenční číslo | 104494 |

Kompletně zařízený klimatizovaný byt s jihovýchodně orientovanou terasou leží v 6. podlaží výškové budovy v uzavřeném rezidenčním komplexu Central Park s privátním parkem, 24/7 recepcí, podzemním parkováním a ostrahou. Projekt se rozkládá v Praze 3 – Žižkově, necelých 10 minut tramvají od centra, v těsné blízkosti parku Parukářka a budoucí Parkové čtvrti, která ještě rozšíří okolní nabídku služeb.

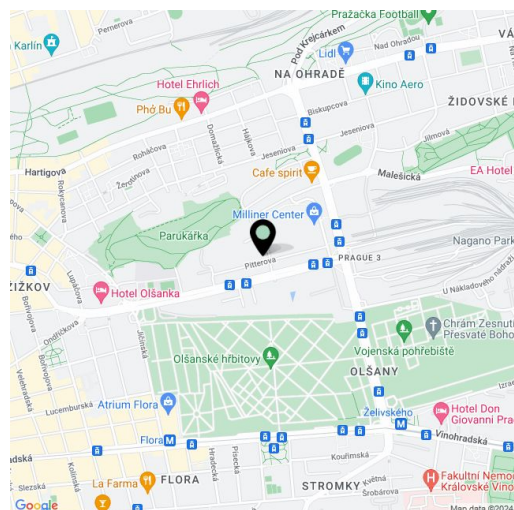
Dispoziční uspořádání nabízí obývací pokoj s kuchyňským koutem a jídelním prostorem, 1 ložnici, vstupní halu, technickou místnost a koupelnu s vanou a oddělenou toaletou. Z obou pokojů je přístupná slunná terasa.

Byt vyniká **dostatkem úložného prostoru**, k vysokému standardu patří **klimatizace, dřevěné podlahy**, velkoplošná okna s **elektricky ovládanými předokenními žaluziemi**, bezpečnostní vstupní dveře a **videotelefon**. Kupní cena zahrnuje **veškeré interiérové zařízení, garážové stání a velký sklep**.

Rezidence je zasazena do bezprostřední blízkosti **parku na vrchu Parukářka** a nově vznikajícího **parku Kapslovna**, tyto veřejné plochy doplňuje **privátní park komplexu**. Kousek od domu funguje mateřská a základní škola, poliklinika, pošta, kavárna, prodejna potravin a vnitřní i venkovní **sportoviště**. Blízko je tramvajová zastávka s rychlými spoji do centra nebo ke stanicím metra Želivského, Strašnická či Palmovka.

Podlahová plocha 66,07 m², terasa 18,98 m².

Byt je pronajatý za tržní nájemné do 31. 7. 2024.



* Výměra jednotky dle bytového zákona. Plocha je tvořena součtem vnitřní výměry všech místností.

**Byt 2+kk**66 m², Praha 3, Žižkov, Pitterova**Prodáno****Central Part Praha****Byt 2+kk****6. NP**

| | | |
|-------------------------|--------------------|----------------------------|
| 1 | Chodba | 6,46 m ² |
| 2 | Obývací pokoj + KK | 32,22 m ² |
| 3 | Tech. místnost | 0,95 m ² |
| 4 | WC | 2,03 m ² |
| 5 | Koupelna | 3,60 m ² |
| 6 | Ložnice | 15,16 m ² |
| 7 | Terasa | 18,98 m ² |
| Podlahová plocha | | 66,07 m² |

* Plánek je pouze ilustrativní

