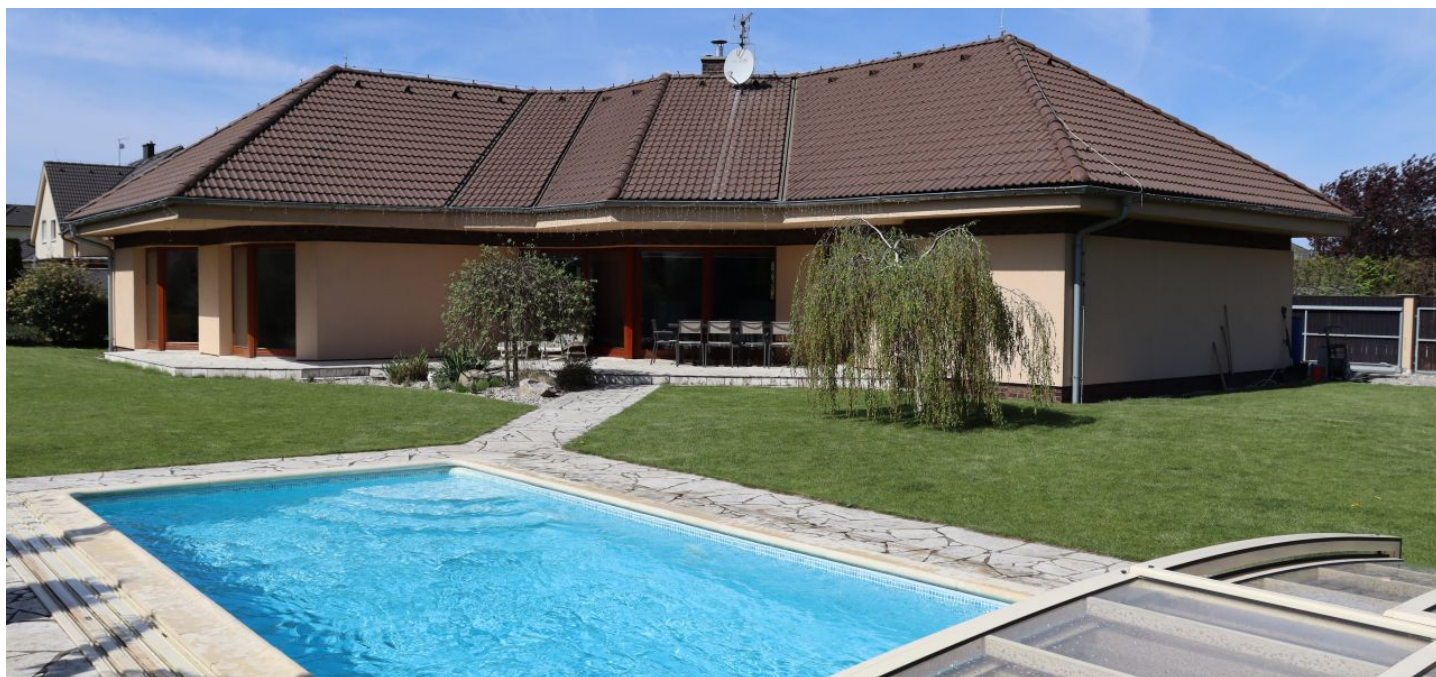




Rodinný dům 4+kk

160 m², Rakovník, Nové Strašecí, Fibichova

14 850 000 Kč | 587 189 €



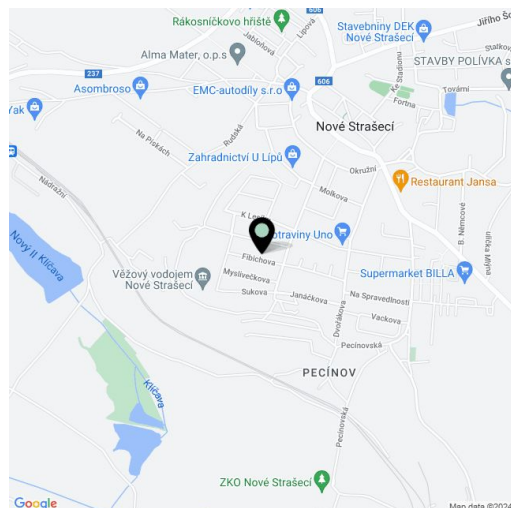


Rodinný dům 4+kk

160 m², Rakovník, Nové Strašecí, Fibichova

14 850 000 Kč | 587 189 €

Pozemek	1 128 m ²
Zastavěná plocha	196 m ²
Zahrada	981 m ²
Parkování	Garáž
Garáž	Ano
Sklep	-
PENB	C
Referenční číslo	104489



Jednopodlažní rodinný dům s venkovním bazénem a jihovýchodně orientovanou zahradou stojí v rezidenční zástavbě města Nové Strašecí, které se nachází u CHKO Křivoklátsko, jen cca 25 minut pohodlné jízdy autem od okraje Prahy.

Přehlednou dispozici tvoří obývací pokoj, kuchyně, pokoj pro hosty s en-suite koupelnou a **samostatným vstupem**, 2 ložnice, koupelna, šatna, technická místnost a předsíň. Ze všech pokojů je možné vstoupit do **zahrady**

Zděný nízkoenergetický dům byl vystavěn v r. 2010. Spoustu denního světla do interiéru propouštějí **velkoplošná eurookna s trojskly**. Na podlahách je **vyhřívána dlažba**, v ložnicích celoplošné koberce. Vytápění je řešeno **tepelným čerpadlem země-voda** s hloubkovým vrtem značky IVT, doplňkovým zdrojem tepla je **krb** v obývacím pokoji. Dům má tedy **velmi nízké provozní náklady**. Kuchyňské spotřebiče jsou značky Whirlpool. K relaxaci slouží **zastřešený betonový bazén s PVC fólií**, bezproblémové parkování umožňuje **garáž** s přístupem do zahrady pro snazší úklid zahradní techniky, rovinatá zahrada je udržovaná **automatickou sekačkou**.

Kousek od domu funguje mateřská škola, asi 10 minut trvá chůze do základní školy nebo **gymnázia**. Ve městě funguje několik supermarketů, **pekařství**, bezobalový obchod, kavárna, poliklinika nebo městské kulturní centrum. Je zde také mnoho **sportovního vyžití** (fotbalové a hokejbalové hřiště, tenisové kurty, krytá hala atd.). Nové Strašecí leží v **pěkné krajině** na hranici **CHKO Křivoklátsko**, blízko **zámku Lány a Lánské obory**. Výbornou dostupnost Prahy umožňuje **dálnice D6**, cesta příměstským autobusem ke stanici metra Zličín trvá cca půlhodinu.

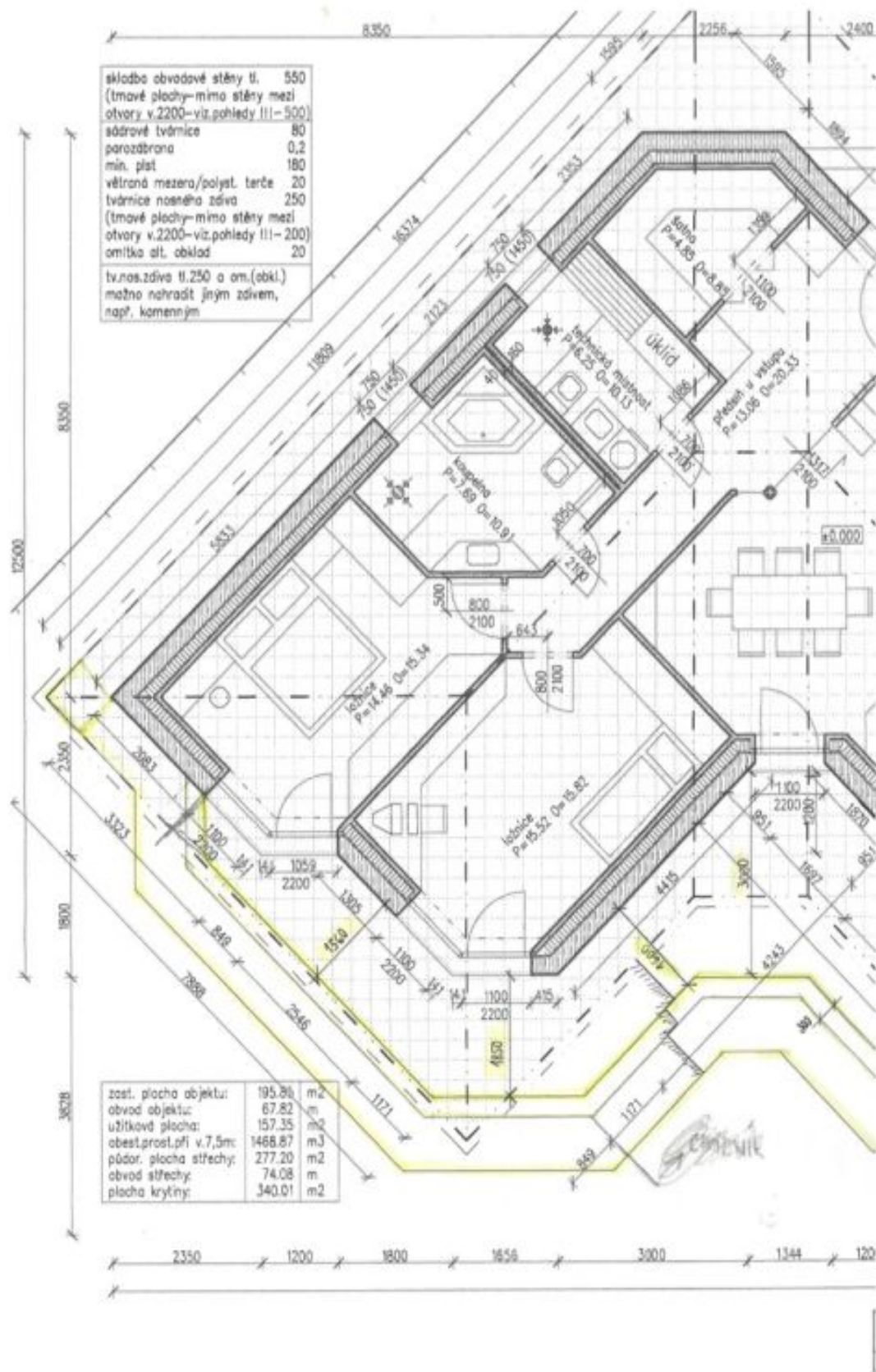
Užitná plocha 160,02 m² (včetně garáže 24,65m²), zastavěná plocha 195,85 m², zahrada 981,15 m², pozemek 1 177 m².



Rodinný dům 4+kk

14 850 000 Kč | 587 189 €

160 m², Rakovník, Nové Strašecí, Fibichova





Rodinný dům 4+kk

14 850 000 Kč | 587 189 €

160 m², Rakovník, Nové Strašecí, Fibichova

