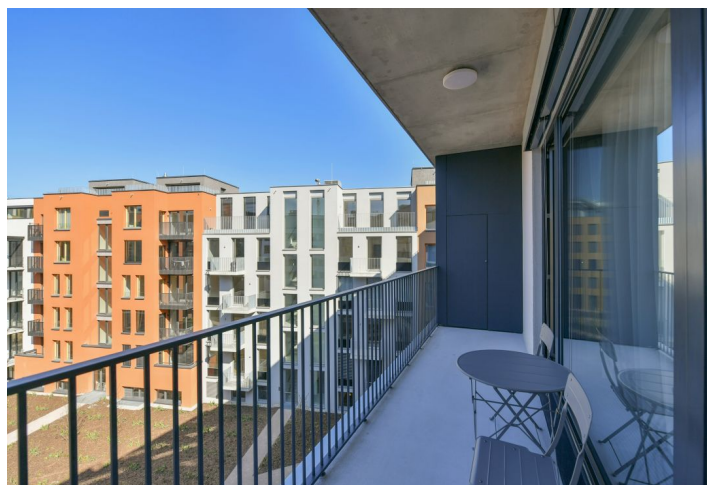
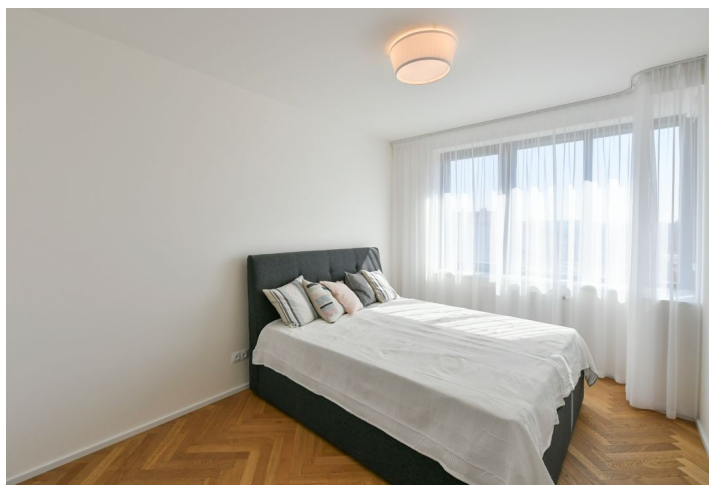




## Byt 3+kk

92 m<sup>2</sup>, Praha 5, Smíchov, Šiklové

Pronajato





## Byt 3+kk

92 m<sup>2</sup>, Praha 5, Smíchov, Šiklové

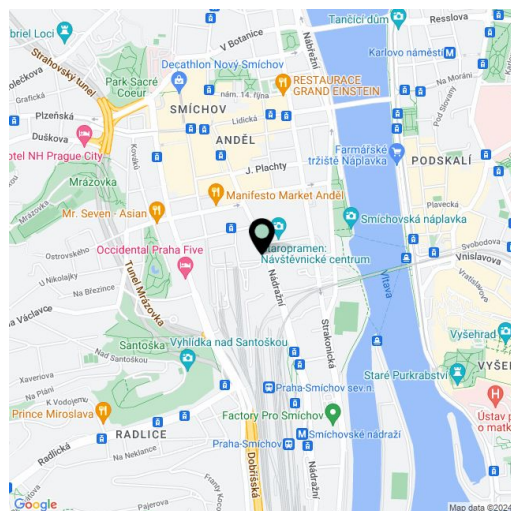
## Pronajato

Celková plocha	103 m <sup>2</sup>
Podlahová plocha*	92 m <sup>2</sup>
Balkón	11 m <sup>2</sup>
Parkování	Garážové stání.
Garáž	Ano
Sklep	Ano
Poplatky za služby	Záloha na společné služby, spotřebu vody a vytápění: 7000 Kč měsíčně. Elektřina se hradí zvlášť.
PENB	B
Referenční číslo	104458
K dispozici od	Ihned

Nabízíme k pronájmu nový nezařízený byt s lodžii a malým balkonem, situovaný ve 4. patře rezidence Smíchov City - nově postaveného bytového domu s výtahem a parkováním. Budova stojí v blízkosti smíchovského komerčního centra Anděl v právě vznikající nové čtvrti s pěší zónou, v lokalitě s výbornou dostupností metrem i tramvají, v pohodlném dosahu Francouzského lycea, smíchovské i výtoňské náplavky a několika sportovišť. V pěším dosahu je k dispozici kompletní občanská vybavenost a služby, stanice metra Anděl a autobusového nádraží Na Knížecí.

Interiér tvoří obývací pokoj s plně vybavenou kuchyní a lodžii s výhledem do vnitrobloku, ložnice s balkonem, ložnice s vestavěnou skříní, koupelna se sprchovým koutem, samostatná toaleta, prádelní komora, úložná komora / šatna a vstupní hala s vestavěnými skříněmi.

Rekuperace, masivní dřevěné parkety, dlažba, centrální vytápění, pračka, sušička, myčka, indukční varná deska, videotelefon, sklep. V ceně je zahrnuto podzemní garážové stání (s nabíječkou na elektromobil).



\* Výměra jednotky dle občanského zákoníku.

Plocha je tvořena součtem celé plochy jednotky a ohraničená obvodovými zdmi.