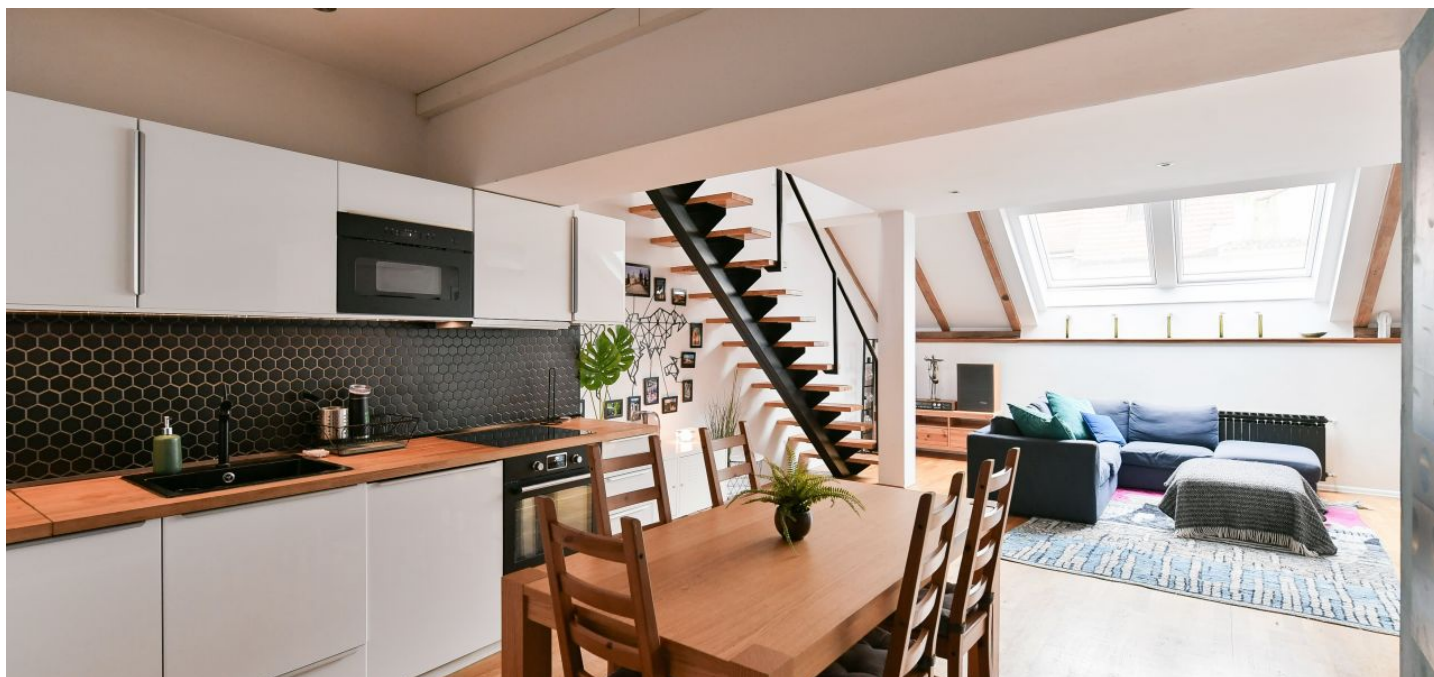




Byt 3+kk

83.3 m², Praha 1, Nové Město, Vojtěšská

18 500 000 Kč | 731 514 €



**Byt 3+kk**83.3 m², Praha 1, Nové Město, Vojtěšská**18 500 000 Kč | 731 514 €**

Celková plocha	93 m ²
Podlahová plocha*	83 m ²
Terasa	10 m ²
Parkování	-
Sklep	-
PENB	G
Referenční číslo	104455

Klimatizovaný mezonetový byt s terasou je umístěn v nejvyšším patře neorenesančního domu s výtahem v klidné ulici přímo v centru města nedaleko Národního divadla a Žofína. Blízkost historických památek, pestré kulturní možnosti a kompletní občanská vybavenost činí z této adresy prémiovou lokalitu.

Na spodní, vstupní úrovni bytu se nachází prostorný obývací pokoj s kuchyní a schodištěm do horního patra, ložnice s vlastní koupelnou vybavenou **jacuzzi vanou** a 2. koupelna se sprchovým koutem. Horní patro sestává z otevřené ložnice (kterou lze jednoduše oddělit) se střešními okny a vstupem na **terasu** s výhledem do tichého vnitrobloku.

Byt prošel v roce 2017 částečnou rekonstrukcí zahrnující nové podlahy, moderní koupelny a kuchyňskou linku na míru s vestavěnými spotřebiči a **vinotékou**. Nedávno byla instalována nová plastová střešní okna se zatemňovacími roletami. Tepelný komfort v letních měsících zajišťuje **klimatizace** ve všech obytných místnostech, v zimě pak vytápění prostřednictvím radiátorů napojených na vlastní plynový kotel.

Poloha v samém srdci metropole dýchá **historickou atmosférou** i bohatým kulturním životem blízko oblíbené náplavky či živoucích ulic Myslíkova a Spálená s nepřeborným množstvím malých obchůdků, restaurací, kaváren či pekáren. Veškeré ostatní služby nabízejí moderní obchodní centra na blízském Karlově náměstí či u **metra Národní**. Místo je výborně dostupné městskou hromadnou dopravou, ať už díky mnoha tramvajovým spojům či metru linky B.

Celková plocha 93,30 m², z toho podlahová plocha 83,30 m², terasa 10 m².

* Výměra jednotky dle občanského zákoníku.
Plocha je tvořena součtem celé plochy jednotky a ohraničená obvodovými zdmi.