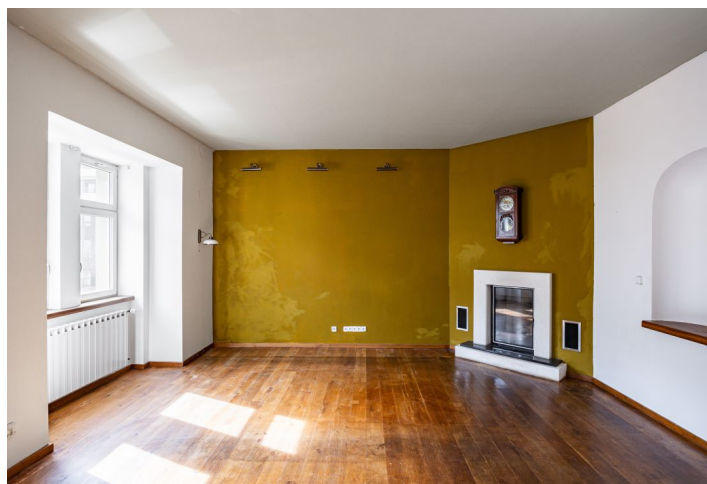




Rodinný dům 7+kk

315 m², Praha 6, Střešovice, Na Petynce

Prodáno





Rodinný dům 7+kk

315 m², Praha 6, Střešovice, Na Petynce

Prodáno

Celková plocha	315 m ²
Pozemek	370 m ²
Zastavěná plocha	147 m ²
Zahrada	223 m ²
Podlahová plocha	297 m ²
Balkón	2 m ²
Terasa	16 m ²
Parkování	-
Sklep	Ano
PENB	G
Referenční číslo	104392

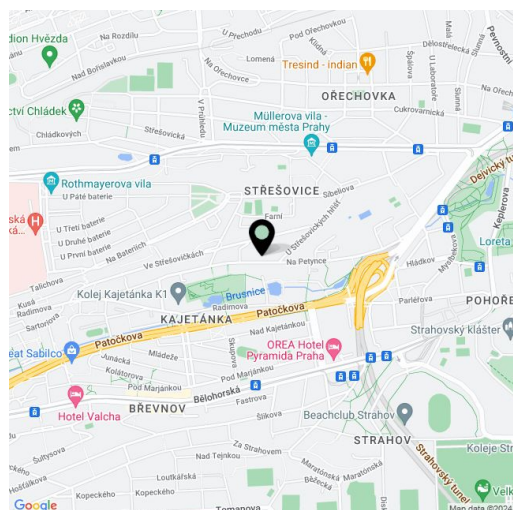
Čtyřpodlažní dům vystavěný na počátku 20. století ve stylu geometrické secese s jižně orientovanou zahradou se zídkami z přírodního kamene stojí na atraktivním místě v Praze 6 – Střešovicích, v památkové zóně Střešovičky, v klidné boční uličce nedaleko parku obklopujícího zámeček Kajetánka. Budova je vhodná i pro vícegenerační bydlení a územní plán umožňuje využití pozemku pro stavbu dalšího domu.

Současnou dispozici tvoří v přízemí oddělená jednotka se dvěma pokoji, koupelnou a předsíní. Po případném doplnění kuchyně může být v přízemí plnohodnotný byt 2+kk. V přízemí je dále společná schodišťová chodba a **wellness** se **saunou**, sprchou a WC. Z wellness i oddělené jednotky vede vstup na **zahradní terasu s umělou jeskyní**, v níž je vytvořené **jezíčko** obložené **kamenem**. Ve 2. nadzemním podlaží je hlavní obytná místnost s **krbem**, kuchyně s jídelnou směřující do zahrady, **šatna** a toaleta. 3. podlaží se skládá z koupelny a 3 ložnic; okna dvou ložnic jsou orientována do **klidné ulice**, jedné do **zahrady**. Podkroví tvoří jeden velký pokoj s vlastní koupelnou.

Elegantní budova byla vystavěna v r. 1910, kompletní rekonstrukce a přestavba proběhla v r. 2003. Na podlahách jsou převážně **dubové parkety** a dlažba, kuchyně je plně vybavena, vytápění řeší plynový kotel. Dle studie může na pozemku vzniknout **druhý dům s terasou, balkónem, garáží** a užitnou plochou téměř 170 m².

Nádherná čtvrť dýchající **historií** umožňuje **stylové bydlení** v pohodlném dosahu všeho potřebného – v blízkosti fungují státní školy a školky i mezinárodní MŠ a ZŠ **Park Lane International School**, vnitřní i venkovní **sportoviště**, oblíbené **koupaliště**, kavárny, restaurace, supermarket či lékárna, široké lékařské služby zajišťuje nedaleká Ústřední vojenská nemocnice. Pěkné okolí láká k **příjemným procházkám**. Pár minut chůze je vzdálena autobusová zastávka (se spojí ke stanici metra Dejvická) nebo tramvajová zastávka. Autem se dá rychle napojit na tunelový komplex, snadná je také cesta na **letišťě**.

Užitná plocha 314,5 m², z toho interiér 296,6 m², terasa 16 m² a balkon 1,9 m², zastavěná plocha 147 m², zahrada 223 m², pozemek 370 m².

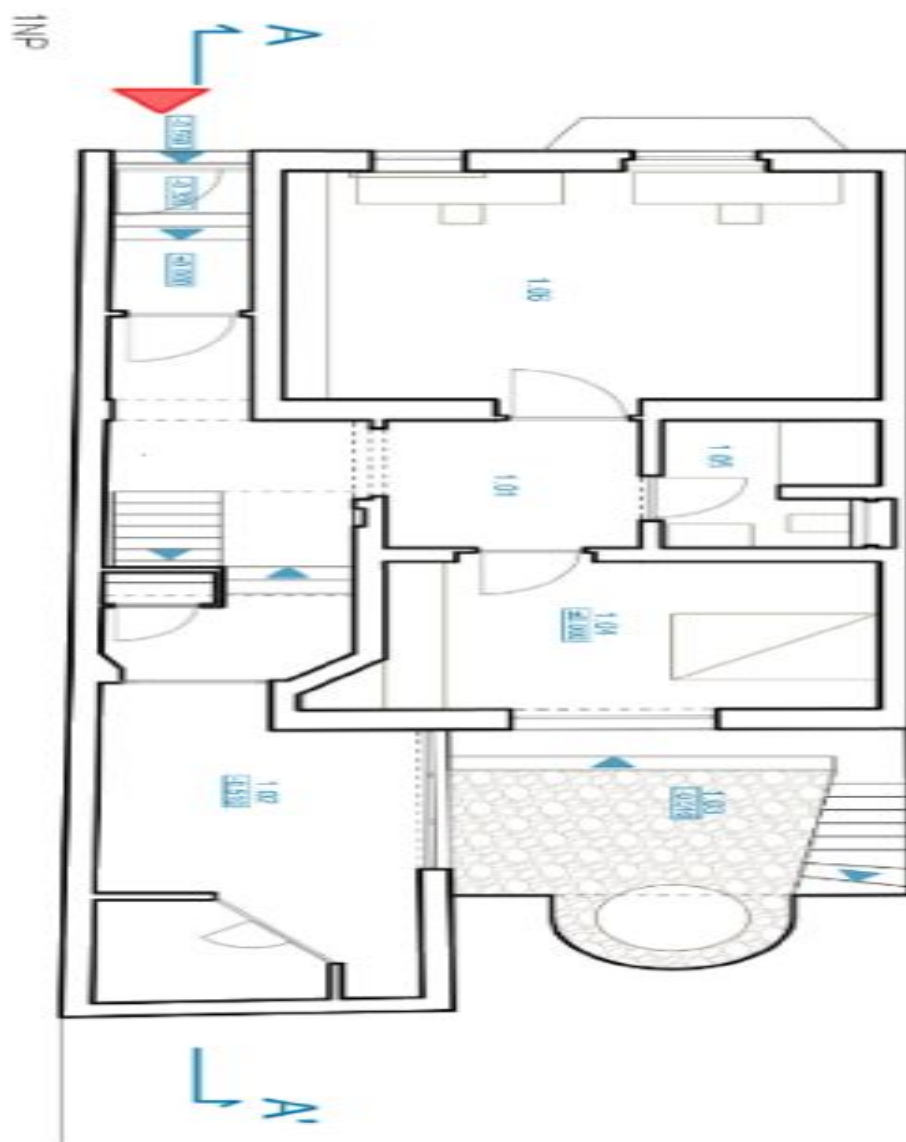




Rodinný dům 7+kk

315 m², Praha 6, Střešovice, Na Petynce

Prodáno



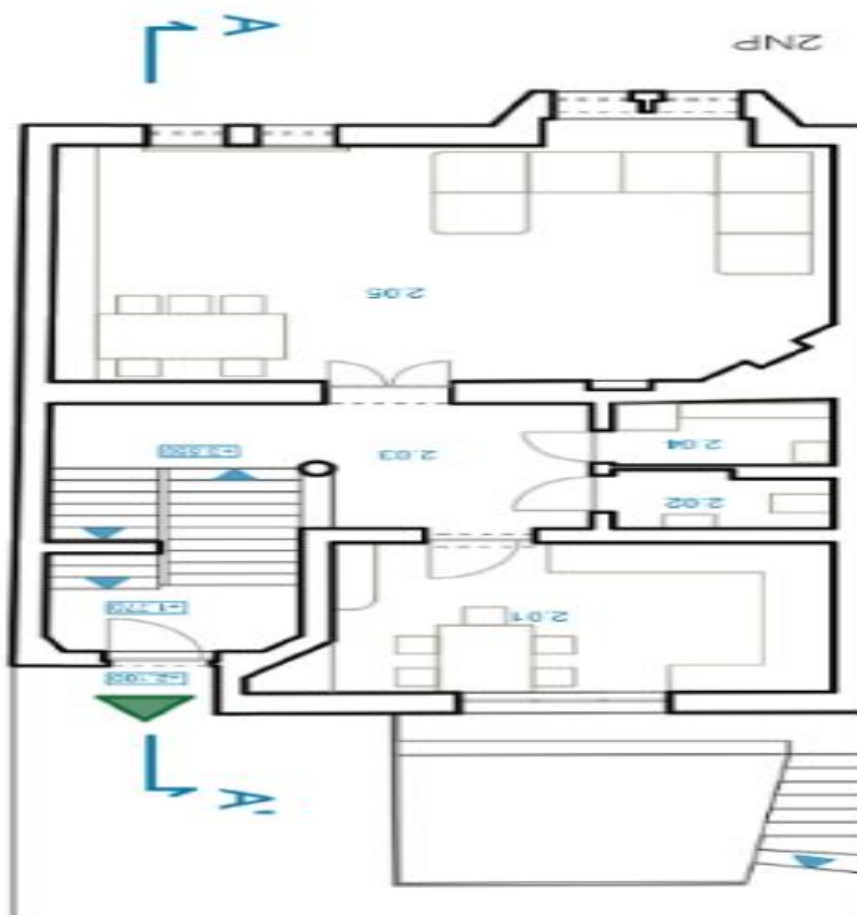
TABULKA MÍSTNOSTI		
ID	NÁZEV	m ²
1.01	chodba/schodiště	32,6
1.02	wellness / sauna	20,5
1.03	terasa	16,0
1.04	ložnice	16,5
1.05	koupelna	5,8
1.06	kancelář	30,5
CELKEM :		121,9



Rodinný dům 7+kk

315 m², Praha 6, Střešovice, Na Petynce

Prodáno



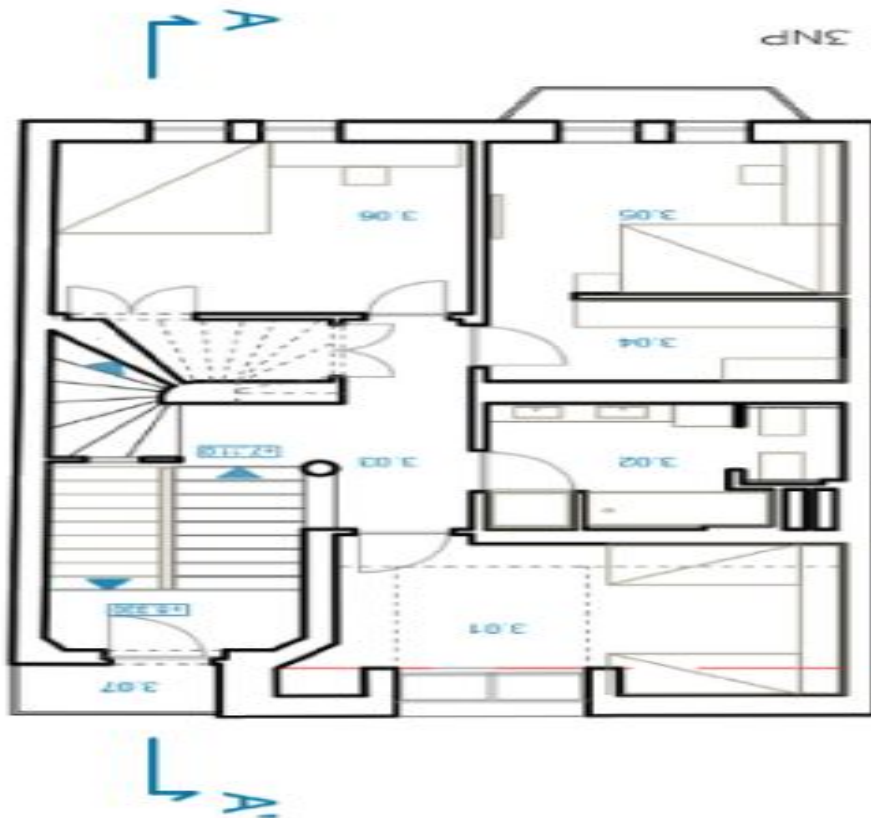
TABULKA MÍSTNOSTI 2NP		
ID	NÁZEV	m ²
2.01	kuchyně	16,5
2.02	prádelna	2,7
2.03	chodba/schodiště	15,4
2.04	koupelna	3,0
2.05	obývací pokoj	39,7
CELKEM :		77,3



Rodinný dům 7+kk

315 m², Praha 6, Střešovice, Na Petynce

Prodáno



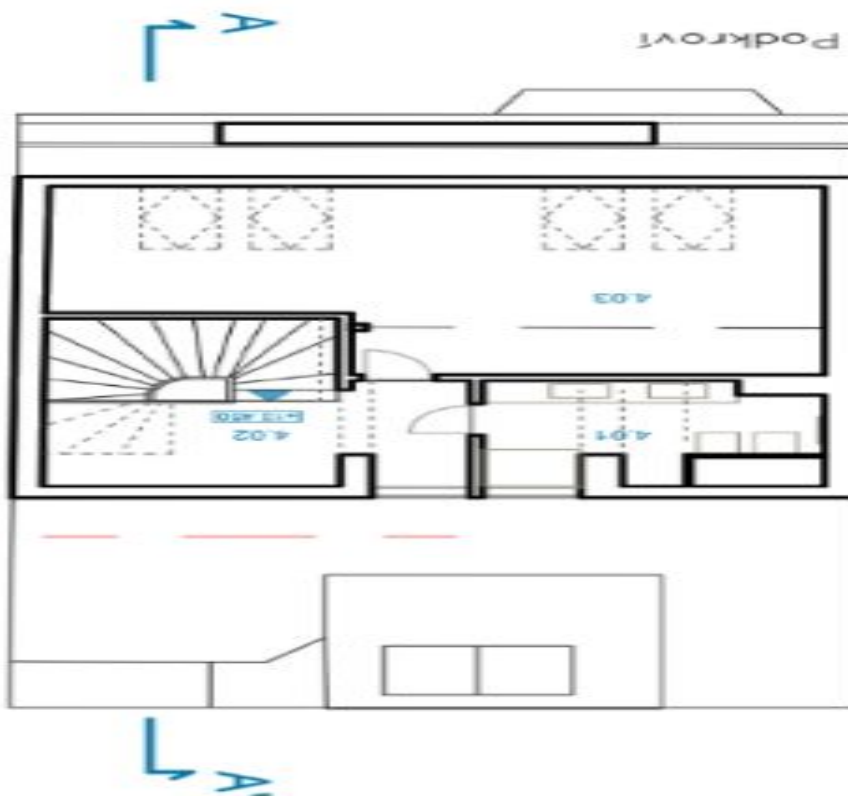
TABULKA MÍSTNOSTÍ 3NP		
ID	NÁZEV	m ²
3.01	Pokoje Děti	13,5
3.02	koupelna	8,3
3.03	chodba/schodiště	16,3
3.04	šatna	4,5
3.05	ložnice	12,7
3.06	ložnice	14,8
3.07	balkon	1,9
CELKEM :		72,0



Rodinný dům 7+kk

315 m², Praha 6, Střešovice, Na Petynce

Prodáno



TABULKA MÍSTNOSTI Podkrovní		
ID	NAZEV	m ²
4.01	koupelna	5,6
4.02	chodba	10,9
4.03	pokoje	261
CELKEM :		43,3



Rodinný dům 7+kk

315 m², Praha 6, Střešovice, Na Petynce

Prodáno

