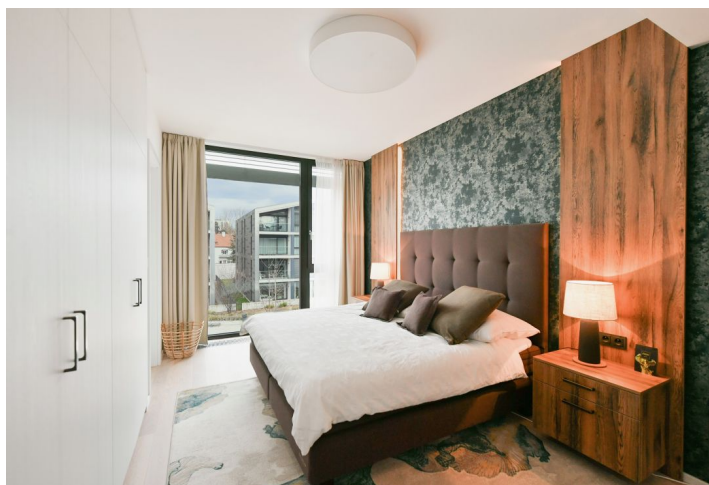
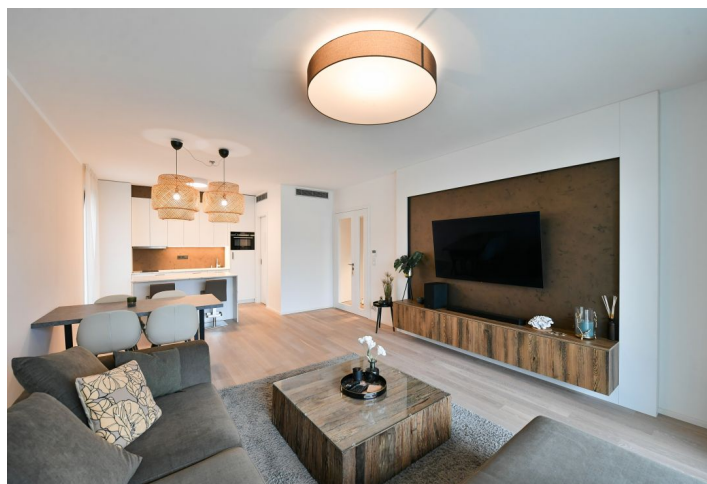




Byt 2+kk

81.4 m², Praha 6, Vokovice, Ke Dvoru

Pronajato





Byt 2+kk

81.4 m², Praha 6, Vokovice, Ke Dvoru

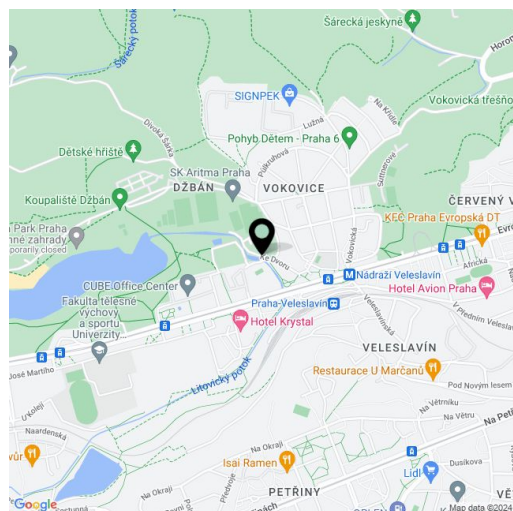
Pronajato

Celková plocha	89 m ²
Podlahová plocha*	81 m ²
Terasa	8 m ²
Parkování	Garážové stání.
Garáž	Ano
Sklep	-
Poplatky za služby	Záloha na společné služby, spotřebu vody a vytápění: 7000 Kč měsíčně. Elektřina se hradí zvlášť.
PENB	B
Referenční číslo	104381
K dispozici od	Ihned

Nabízíme k pronájmu plně zařízený klimatizovaný byt s terasou ve 3. patře moderního rezidenčního projektu Šárecký dvůr, který jedinečným způsobem kombinuje moderní architekturu s elegantním historickým stylem původních zachovaných staveb. Uzavřený komplex má 24/7 recepci, podzemní garáže, kamerový systém a krásně upravený privátní park. Příjemná lokalita nabízí veškerou občanskou vybavenost, množství zeleně a blízkost centra i letiště. Komplex se nachází nedaleko vodní nádrže Džbán a přírodní rezervace Divoká Šárka. Stanice metra Nádraží Veleslavín s rychlým spojením do centra je vzdálena pár minut chůze a k letišti Václava Havla lze dojet přibližně za 10 minut. Ideální lokalita pro příznivce aktivního životního stylu, vhodná pro dlouhé procházky a projížďky na kole, v okolí naleznete mimo jiné tenisové kurty, fitness centrum a golfový klub s driving range.

Interiér bytu tvoří obývací pokoj s plně vybavenou kuchyní a terasou s výhledem do vnitrobloku, ložnice s vestavěnými skříněmi a en-suite koupelnou (vana, toaleta, podlahové vytápění), spíž / technická místnost, toaleta pro hosty a vstupní hala s vestavěnými skříněmi.

Klimatizace, nadstandardní vybavení, masivní dřevěné podlahy, dlažba, bezpečnostní vstupní dveře, francouzská okna, elektricky ovládané předokenní žaluzie, centrální vytápění, pračka a sušička značky Miele, myčka, indukční varná deska, TV, audio systém pro domácí kino, videotelefon, vstup do budovy na čip, výtah. V ceně je zahrnuto 1 garážové stání.



* Výměra jednotky dle občanského zákoníku.

Plocha je tvořena součtem celé plochy jednotky a ohraničená obvodovými zdmi.