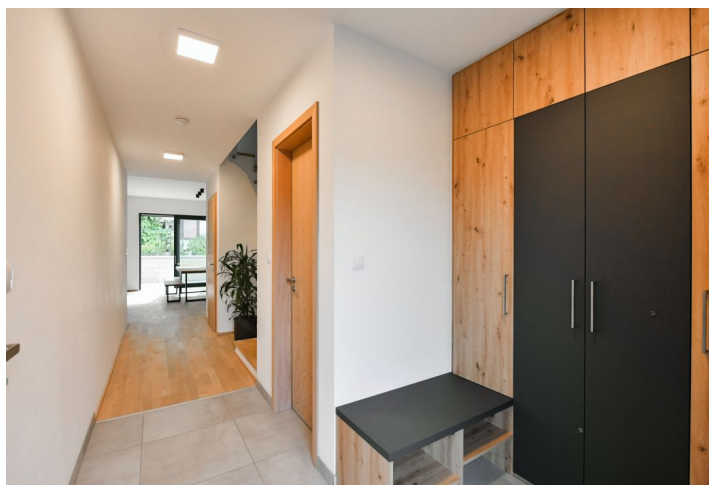




Byt 5+kk

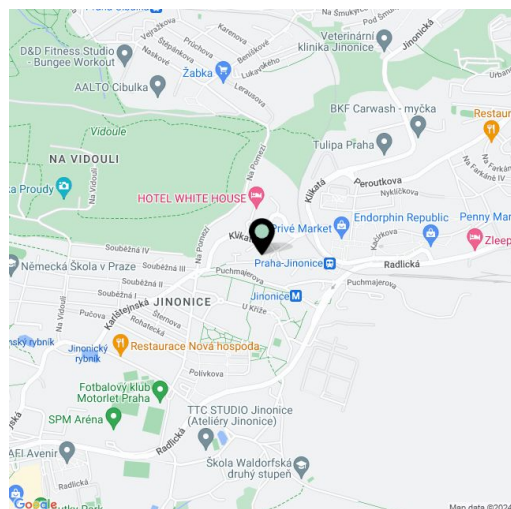
189 m², Praha 5, Jinonice, Na Hutmance

27 980 000 Kč | 1 107 899 €



**Byt 5+kk**189 m², Praha 5, Jinonice, Na Hutmance**27 980 000 Kč | 1 107 899 €**

Celková plocha	217 m ²
Podlahová plocha*	189 m ²
Terasa	28 m ²
Zahrada	43 m ²
Parkování	Samostatná garáž
Garáž	Ano
Sklep	-
PENB	B
Referenční číslo	104320



* Výměra jednotky dle občanského zákoníku.

Plocha je tvořena součtem celé plochy jednotky a ohraničená obvodovými zdmi.

Novostavba klimatizovaného řadového rodinného domu s výhodami bytové jednotky, vířivkou, předzahrádkou a garáží stojí v klidné boční ulici u stanice metra Jinonice, blízko přírodní památky Vidoule a nové čtvrti Waltrovka s kvalitní infrastrukturou.

Po téměř celé ploše přízemí se rozkládá obývací pokoj s kuchyní, jídelnou a vstupem na **terasu**. Dále je zde toaleta, technická místnost, schodišťová chodba a předsíň s přístupem do **garáže**. V 1. patře je hlavní ložnice s en-suite koupelnou (se sprchovým koutem), centrální koupelna (s vanou) pracovna a další 2 pokoje, z nichž jeden je nyní využíván jako šatna. 2. patro tvoří otevřený prostor s **vířivkou** a navazující jižně orientovanou terasou.

Zděný, energeticky velmi úsporný dům byl dokončen v r. 2022. Okna jsou dřevěná s trojskly a předokenními žaluziemi, podlahy jsou dřevěné plovoucí a s keramickou dlažbou. Kuchyně značky **Sykora** je vybavena vestavnými spotřebiči Siemens a pracovní deskou z Technistone. Dům má **klimatizaci a rekuperaci**, vytápění a ohřev vody zajišťuje plynový kotel Vaillant se zásobníkem. V přízemí je podlahové vytápění, v patrech radiátory. Garáž poskytuje prostor pro parkování 1 vozu, další auto lze zaparkovat na zpevněné ploše před garáží.

Výhodná poloha v těsné blízkosti stanice metra Jinonice, supermarketu, lékárny, kaváren i restaurací. Dopravní spojení poskytují kromě metra i autobusy či vlaky, které vedou po unikátní trati přezdívané **Pražský Semmering**, autem se dá rychle napojit na Městský i Pražský okruh. Okolí je plné zeleně, nedaleko se rozkládá **park Waltrovka, přírodní památka Vidoule** a lesopark Cibulka, během chvíle je možné dojet i do **Prokopského údolí**.

Podlahová plocha 189 m², terasy 13 + 15 m², zahrada 43 m² (pozemek 148 m²).