



Byt 3+kk

90.3 m², Praha 10, Horní Měcholupy, Mantovská

12 900 000 Kč | 510 790 €





Byt 3+kk

90.3 m², Praha 10, Horní Měcholupy, Mantovská

12 900 000 Kč | 510 790 €

Celková plocha	115 m ²
Podlahová plocha*	90 m ²
Balkón	4 m ²
Lodžie	20 m ²
Parkování	1 garážové stání
Garáž	Ano
Sklep	2 m ²
Poplatky za služby	5 146 Kč měsíčně
PENB	B
Referenční číslo	104312

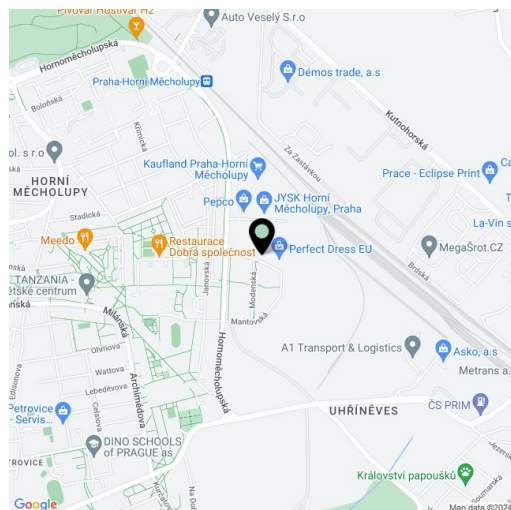
Světlý klimatizovaný byt se dvěma lodžiami a balkonem je součástí moderního bytového domu s výtahem a podzemní garáží z r. 2015. Rezidenční projekt se rozkládá na dobře dostupném místě v blízkosti všeho potřebného i nedaleko přírodních parků.

Plochu bytu ve 4. podlaží tvoří téměř čtyřicetimetrový obytný prostor propojený s kuchyní a **jihozápadní lodžii**, ložnice s **druhou lodžii**, dětský pokoj s východně orientovaným **balkonem**, koupelna s vanou a přípojkou na pračku, samostatná toaleta, komora a předsiň.

Energeticky úsporná dvanáctipodlažní budova byla dokončena v r. 2015, interiér prošel v l. 2016–2020 modernizací. Podlahy jsou z **dubových parket**, interiérové dveře značky **Sapeli**. Kuchyňská linka značky Bauformat je vybavena pracovní deskou z **Technistone** a spotřebiči značek **AEG** a **Siemens**. Obývací pokoj zdobí **krb na biolih**, vytápění je ústřední. **Klimatizační jednotka** v obývacím pokoji a jedné ložnici. Obe lodžie disponují zasklením. Byt je zabezpečen alarmem Jablotron. K jednotce přísluší **1 garážové stání a sklep**.

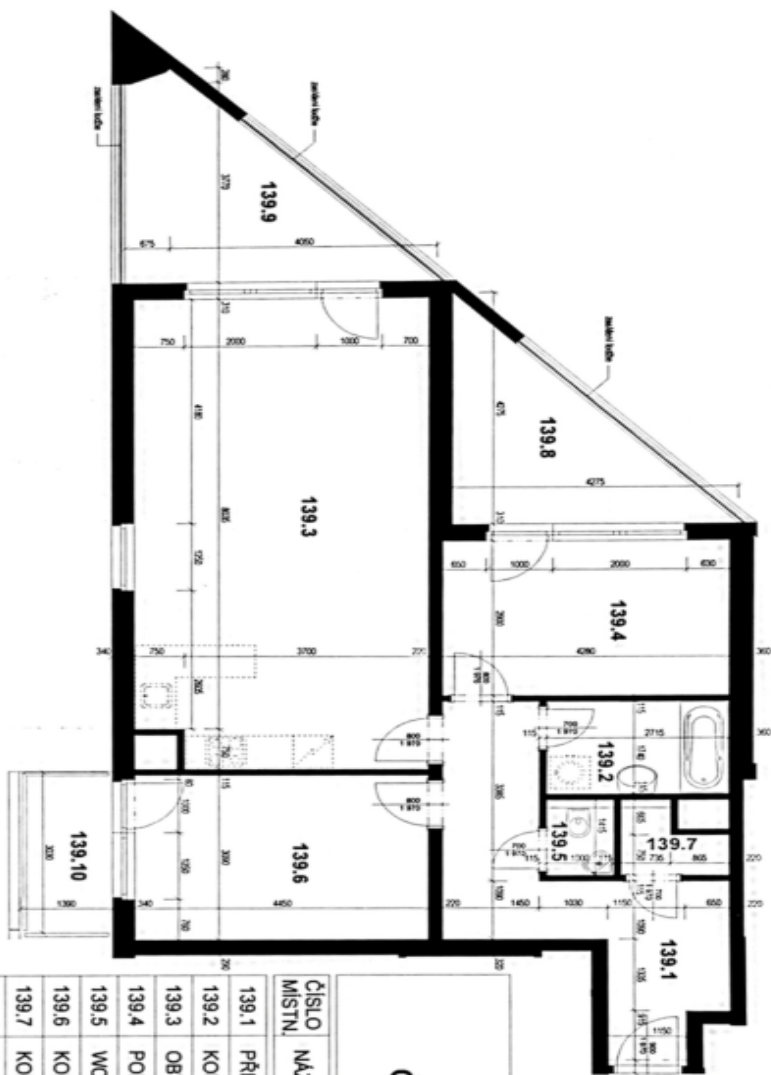
Rezidence s dětským hřištěm se nachází v bezprostřední blízkosti mateřské a základní školy, supermarketu nebo lékárny, v okolí funguje pošta, obchody i restaurace. Téměř u domu stává autobus, kterým se lze během pár minut dostat ke stanici metra Háje nebo přímo do centra k přestupní stanici Florenc. Rychlé a pohodlné spojení s centrem umožňují také vlaky z blízké zastávky. Lokalita sousedí s **přírodními parky** Hostivař-Záběhlice a Botič-Milíčov, daleko není do **hostivařského lesoparku** nebo na **golfové hřiště**.

Podlahová plocha 90,3 m², lodžie 10,9 m² a 9,3 m², balkon 4,4 m², sklep 2,4 m².



* Výměra jednotky dle občanského zákoníku.

Plocha je tvořena součtem celé plochy jednotky a ohraničená obvodovými zdmi.

**Byt 3+kk**90.3 m², Praha 10, Horní Měcholupy, Mantovská**12 900 000 Kč | 510 790 €**

LOKALITA
JAVOROVÁ ČTVRŤ
OBJEKT D - BYT 139
4. NP / M 1:75 / A3

ČÍSLO MÍSTN.	NAZEV MÍSTNOSTI	PLOCHA cca (m ²)
139.1	PŘEDSÍŇ	13,4
139.2	KOUPELNA	4,6
139.3	OBYVACÍ POKOJ + KK	38,2
139.4	POKOJ	12,3
139.5	WC	1,3
139.6	KOMORA	13,7
139.7	KOMORA	1,6
139.8	LODŽIE	9,3
139.9	LODŽIE	10,9
139.10	BALKON	4,4
UŽITNÁ PLOCHA		85,1
LODŽIE		20,2
BALKON		4,4

Celková podlahová plocha bytu, vypočtená dle platných právních předpisů (nařízení vlády č. 356/2013 Sb.), činí **90,3 m²**.

