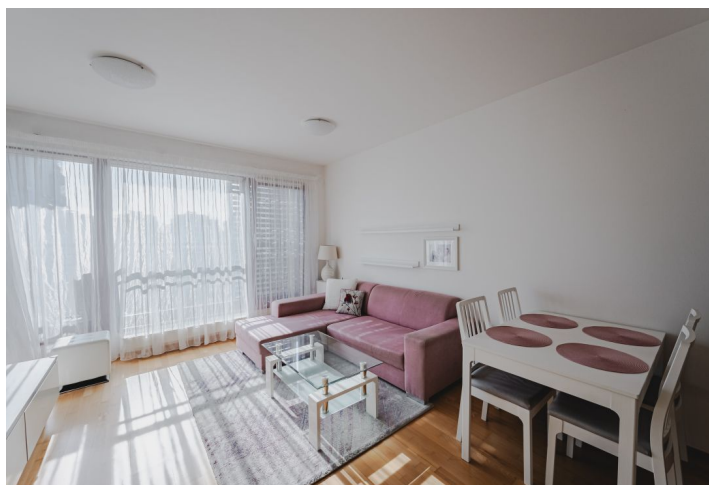




Byt 2+kk

55.14 m², Praha 9, Hrdlořezy, V Třešňovce

9 500 000 Kč | 376 163 €



**Byt 2+kk**55.14 m², Praha 9, Hrdlořezy, V Třešňovce**9 500 000 Kč | 376 163 €**

Celková plocha	66 m ²
Podlahová plocha*	55 m ²
Terasa	11 m ²
Parkování	Garážové stání
Garáž	Ano
Sklep	3 m ²
PENB	D
Referenční číslo	104300

Světlý byt s garážovým stáním a terasou poskytující pěkný výhled do sadu je umístěn v rezidenci Zelené město zasazené do tichého prostředí na úpatí zalesněného vrchu Třešňovka. Místo se nachází v rychlém dosahu supermarketu, škol, sportovišť i zastávek MHD.

Plocha bytu je rozdělena na obývací pokoj s kuchyňským koutem, 1 ložnici, koupelnu (s vanou, sprchovou zástěnou, 2 umyvadly), samostatnou toaletu, komoru (s přípojkou na pračku a sušičku) a vstupní halu. Ze všech obytných místností lze vstoupit na **zastřešenou terasu**. Byt má **příjemnou orientaci na východ a jih**, výhodou je také, že ačkoliv vstup do bytu je z přízemí, terasa i okna jsou v úrovni 2. podlaží.

Dostatek denního světla propouštějí velká **dřevěná eurookna**, na podlahách jsou **dubové parkety**, součástí vybavení jsou vestavěné skříně, bezpečnostní vstupní dveře a kompletní kuchyňská linka **Sykora** se spotřebiči v **bílé barvě** včetně **indukční varné desky**. Vytápění zajišťuje centrální domovní kotelna. Kupní cena zahrnuje **sklep a garážové stání přístupné výtahem**.

Rezidenční komplex se rozkládá na rozhraní Prahy 3 a 9, stranou od hlavních komunikací a zároveň na snadno dostupném místě v dosahu veškerých služeb i parků. Kousek od domu funguje supermarket, v blízkosti je i pošta, poliklinika, obchody, několik mateřských a základních škol, ZUŠ nebo **Metropolitní univerzita**. Nedaleko je také **sportovní hala**, sokolovna, **tenisové kurty** a **plavecký bazén**. Pár minut jízdy autobusem je vzdálena stanice metra Vysočanská nebo Želivského, do centra vedou přímé tramvajové linky. Možnost příjemných procházek nabízí **park Třešňovka** začínající hned u domu, do dalších zelených ploch lze dojet po **cyklostezce**.

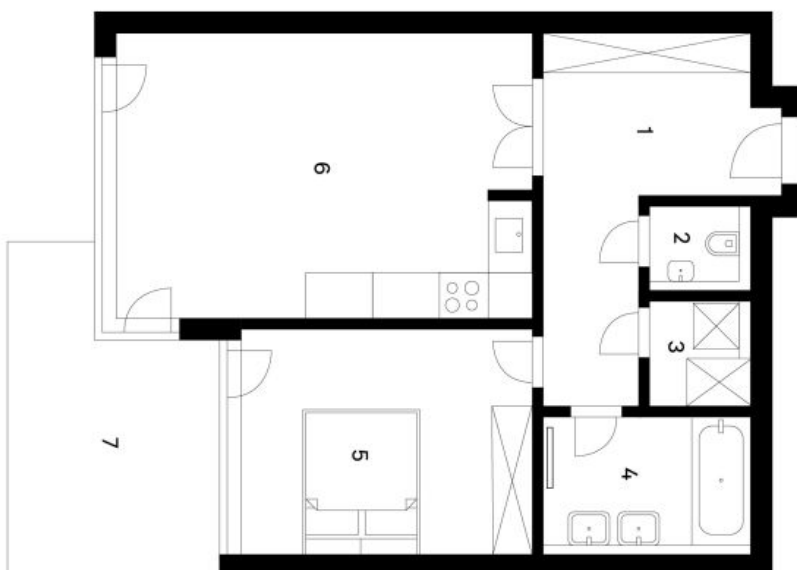
Podlahová plocha 55,14 m², terasa 11,16 m², sklep 2,65 m².

* Výměra jednotky dle občanského zákoníku.

Plocha je tvořena součtem celé plochy jednotky a ohraničená obvodovými zdmi.

**Byt 2+kk**55.14 m², Praha 9, Hrdlořezy, V Třešňovce**9 500 000 Kč | 376 163 €****V Třešňovce****Byt 2+kk**

- 1 Předsiň
- 2 WC
- 3 Tech. místnost
- 4 Koupelna
- 5 Ložnice
- 6 Obývací pokoj + KK
- 7 Terasa



* Plánek je pouze ilustrativní