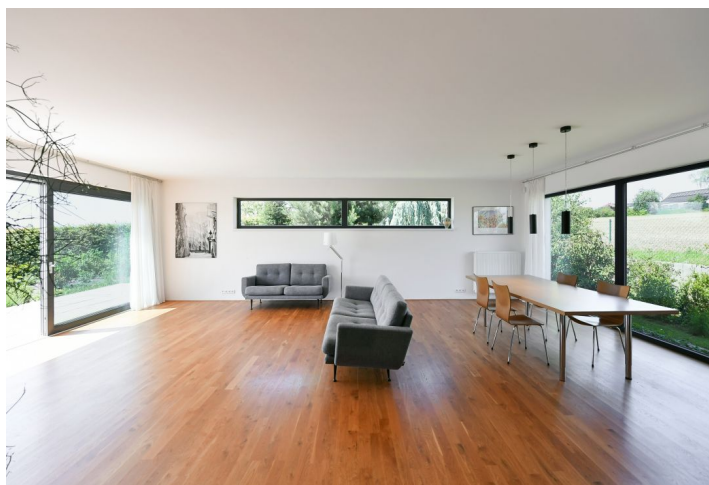




Rodinný dům 4+1

9 600 000 Kč | 381 028 €

156 m², Kutná Hora, Zruč nad Sázavou, Nad Ovčínem





Rodinný dům 4+1

9 600 000 Kč | 381 028 €

156 m², Kutná Hora, Zruč nad Sázavou, Nad Ovčínem

Pozemek	1 085 m ²
Zastavěná plocha	169 m ²
Parkování	3 parkovací stání na pozemku (jedno kryté)
Sklep	-
PENB	B
Referenční číslo	104287

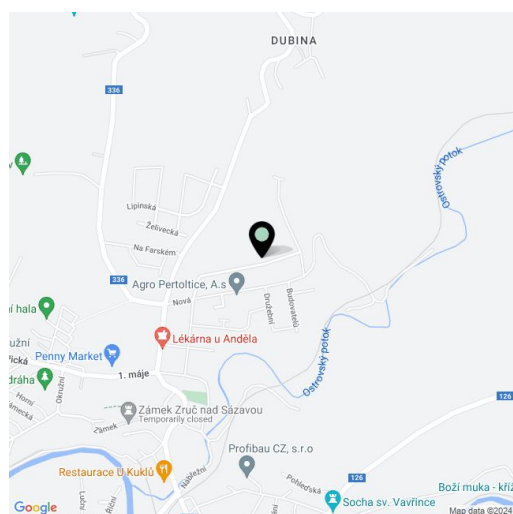
Moderní a prakticky řešený bezbariérový rodinný dům s prosvětleným minimalistickým interiérem, slunnou terasou a velkou jižní opečovanou zahradou se nachází na klidném vyvýšeném místě malebného městečka ležícího v pěkné posázavské krajině nedaleko Želivky a Kutné Hory.

Přehlednou dispozici tvoří obývací pokoj s navazující jídelnou, částečně oddělenou kuchyní a vstupem na **terasu**, dále 2 ložnice, pracovna, 2 koupelny (1 s vanou, 1 se sprchovým koutem, obě s WC a bidetem), technická místnost/prádelna s úložným prostorem, světlá centrální chodba a vstupní hala se **šatnou**.

Dům byl vystavěn v r. 2017 z kvalitně izolujících cihel Ytong. Okna jsou **plastová s trojskly**, na jižní straně navíc s elektricky ovládanými **venkovními žaluziemi**. Všechny pobytové místnosti, kuchyni i chodbu propojuje **bezprahová dřevěná podlaha**, v koupelnách je velkoformátová dlažba. Vytápění zajišťuje plynový kotel. Na zpevněné ploše na pozemku jsou **3 parkovací stání**, z toho jedno kryté. **Zahrada** o rozloze téměř 1 000 m² je pěkně udržovaná.

Poklidné místo v nové rezidenční zástavbě v okrajové části města blízko **naučné a turistické stezky** umožňuje bydlení na dosah přírody i **historického jádra města**, které je vzdáleno necelý 1 kilometr. Dominantou Zruče nad Sázavou je **zámek** obklopený **parkem** s vyhlídkou na řeku. Ve městě funguje veškerá potřebná infrastruktura, dopravní spojení s okolními městy zajišťují vlaky i autobusy. Přímým autobusovým spojením je možné dojet až do Prahy ke **stanici metra Roztyly**, autem se dá během chvíle napojit na **dálnici D1**. Okolí nabízí spoustu výletních tras, například do světoznámé **Kutné Hory** nebo **CHKO Blaník**.

Užitná plocha 156,32 m², zastavěná plocha 169 m², zahrada 916 m², pozemek 1 085 m².





Rodinný dům 4+1

9 600 000 Kč | 381 028 €

156 m², Kutná Hora, Zruč nad Sázavou, Nad Ovčínem

