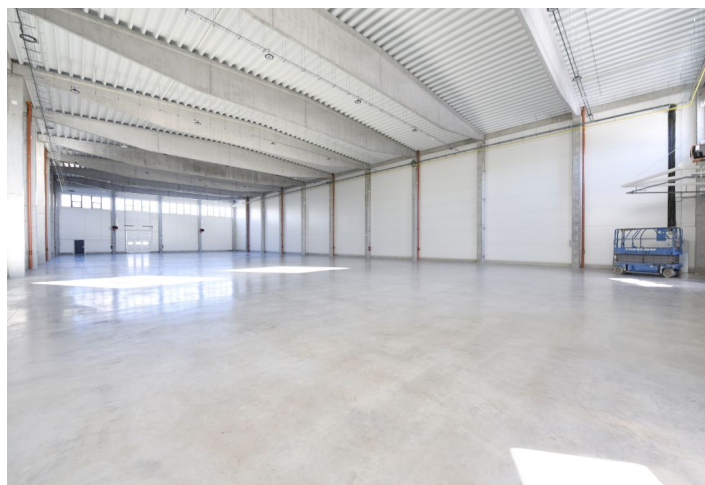
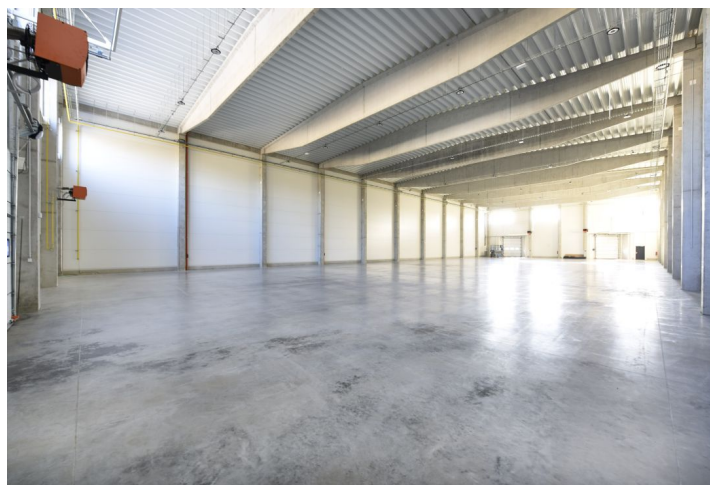
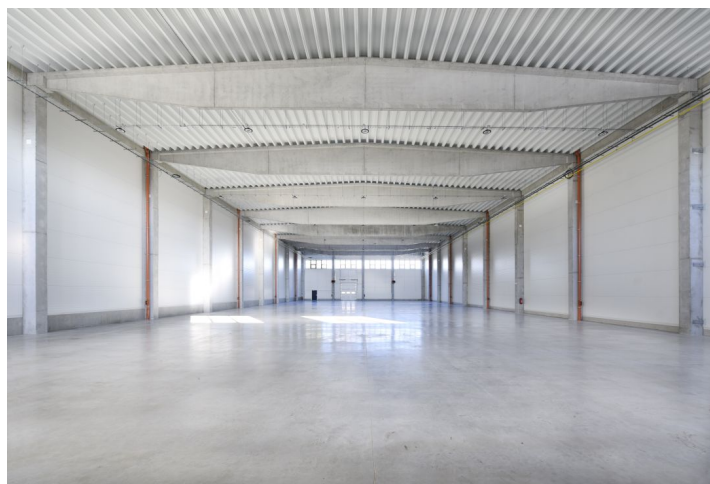




## Výrobní prostory

1 464 m<sup>2</sup>, Vyškov, Rousínov, Tománkova

Cena na vyžádání





## Výrobní prostory

1 464 m<sup>2</sup>, Vyškov, Rousínov, Tománkova

### Cena na vyžádání

Celková plocha	1 464 m <sup>2</sup>
Volná plocha k pronájmu	1 464 m <sup>2</sup>
Čistá výška stropu	9.8 m
Nosnost podlah	10 t/m <sup>2</sup>
Modul sloupů	—
Konstrukce	Železobetonová konstrukce
PENB	G
Referenční číslo	104271

**1 464 m<sup>2</sup>** výrobních, skladových a kancelářských prostor k pronájmu v průmyslovém parku situovaném v blízkosti Brna. Prostory jsou vhodné pro lehkou výrobu, logistiku a skladování.

#### Lokalita:

Park se nachází ve městě Rousínov, přibližně 20 km východně od Brna, v blízkosti dálnice D1.

#### Vybavení a služby:

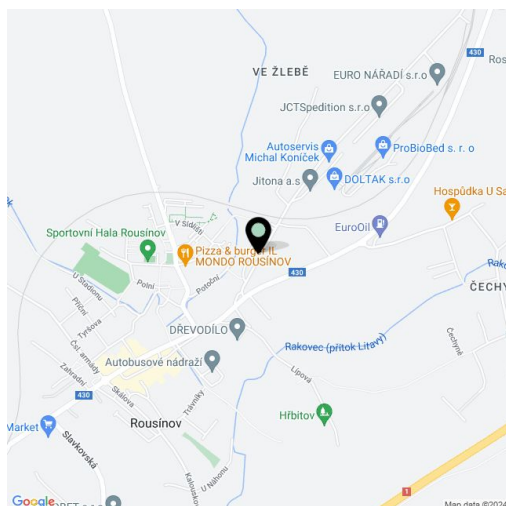
- plynové vytápění
- světlá výška stropu 9,8 m
- nosnost podlahy 10 t/m<sup>2</sup>
- nákladová rampa
- manipulační plocha
- sekční vrata
- možnost přímého vjezdu pro dodávky
- parkování kamionů v areálu
- parkování osobních aut před areálem

#### Kanceláře:

Variabilní plocha

**K dispozici od 4Q/2025.**

Nájemce neplatí provizi.

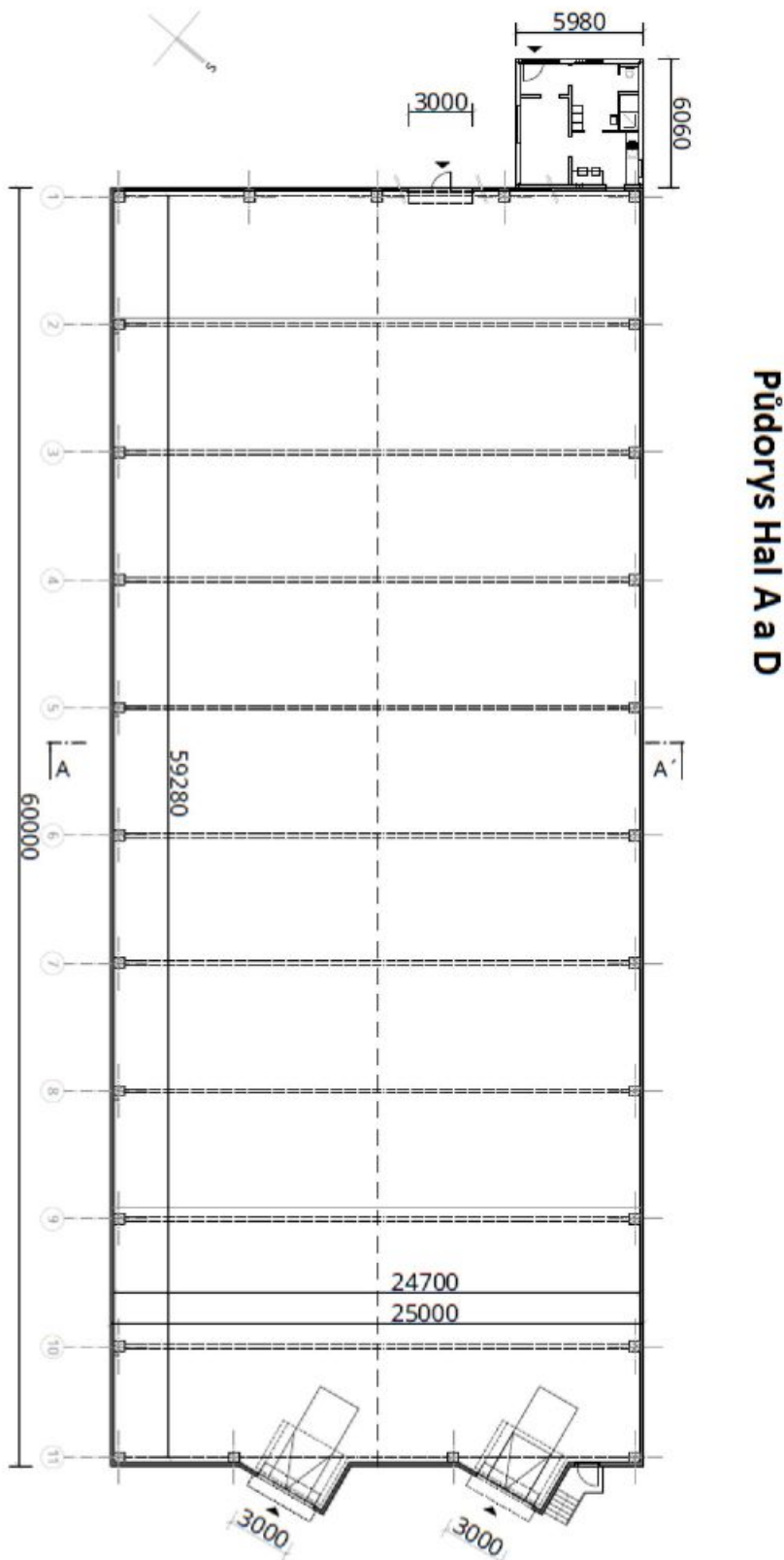


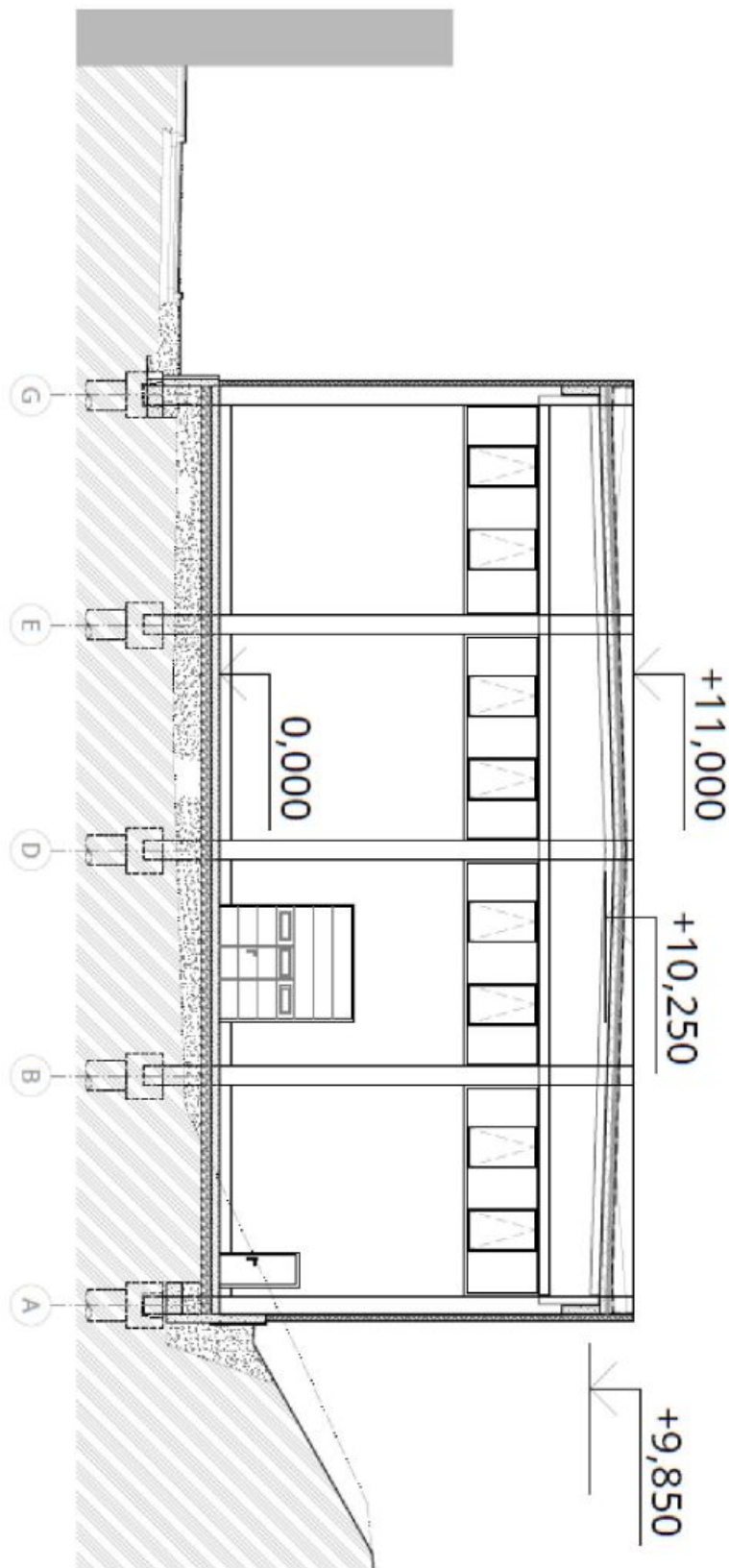


## Výrobní prostory

1 464 m<sup>2</sup>, Vyškov, Rousínov, Tománkova

Cena na vyžádání





Řez Hal A, B, C, D