



## Rodinný dům 4+kk

152 m<sup>2</sup>, Praha-západ, Statenice, U Kopanského mlýna

Prodáno





## Rodinný dům 4+kk

Prodáno

152 m<sup>2</sup>, Praha-západ, Statenice, U Kopanského mlýna

Celková plocha	152 m <sup>2</sup>
Pozemek	617 m <sup>2</sup>
Zastavěná plocha	148 m <sup>2</sup>
Zahrada	469 m <sup>2</sup>
Podlahová plocha	103 m <sup>2</sup>
Terasa	25 m <sup>2</sup>
Parkování	Garáž a parkování na pozemku
Garáž	24 m <sup>2</sup>
Sklep	-
PENB	B
Referenční číslo	104264

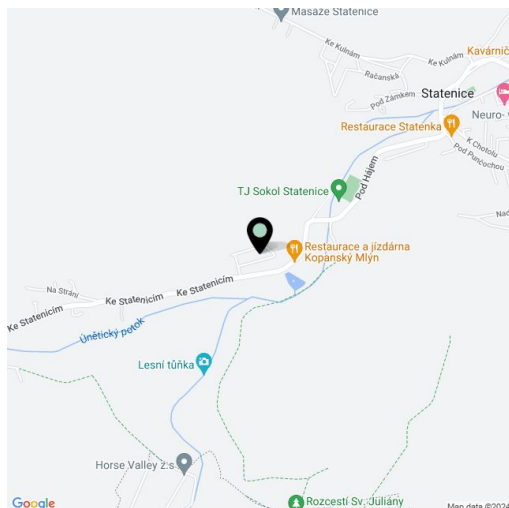
**Moderní, částečně zařízený klimatizovaný rodinný dům se zahradou stojí na okraji obce Statenice, v místě s dobrou občanskou vybaveností a v blízkosti cyklostezek i lesních turistických tras.**

Přízemní **dřevostavba** z r. 2021 sestává z obývacího pokoje s kuchyní a přístupem na **terasu** a **zahradu**, 3 ložnic orientovaných na jihozápad, koupelny se sprchovým koutem, druhé koupelny s vanou, šatny a vstupní chodby s přístupem do garáže dimenzované pro 1 vůz. Další parkovací stání je na pozemku. Na terase je nově dokončena elektricky ovládaná **bioklimatická pergola**.

Všechny pokoje jsou vybaveny **klimatizací**, jejíž jednotka je prakticky umístěna na střeše domu, kde je také možné instalovat solární panely. Vytápění je řešeno **podlahovým topením** s elektrickým kotlem. Podlahová krytina kombinuje plovoucí podlahu a dlažbu. Cena zahrnuje veškerý vestavěný nábytek, kuchyňskou linku se spotřebiči, vnitřní rolety, kamna a vybraný kusový nábytek. Dům je napojen na **alarm**.

**Statenice** mají snadné spojení s Prahou 6 – Dejvice (ke stanici metra Bořislavka), letištěm Václava Havla i prestižními školami **Riverside School** a **International School of Prague**, v dosahu jsou přirozené přírodní plochy. Ve Statenicích funguje mezinárodní školka, restaurace a jízďárna, mezi zajímavostmi v okolí patří zřícenina hradu **Okoř**.

Užitná plocha 152,40 m<sup>2</sup> (z toho podlahová plocha 103,49 m<sup>2</sup>, garáž 24,07 m<sup>2</sup> a terasa 24,84 m<sup>2</sup>), zastavěná plocha 148 m<sup>2</sup>, zahrada 469 m<sup>2</sup>, pozemek 617 m<sup>2</sup>.

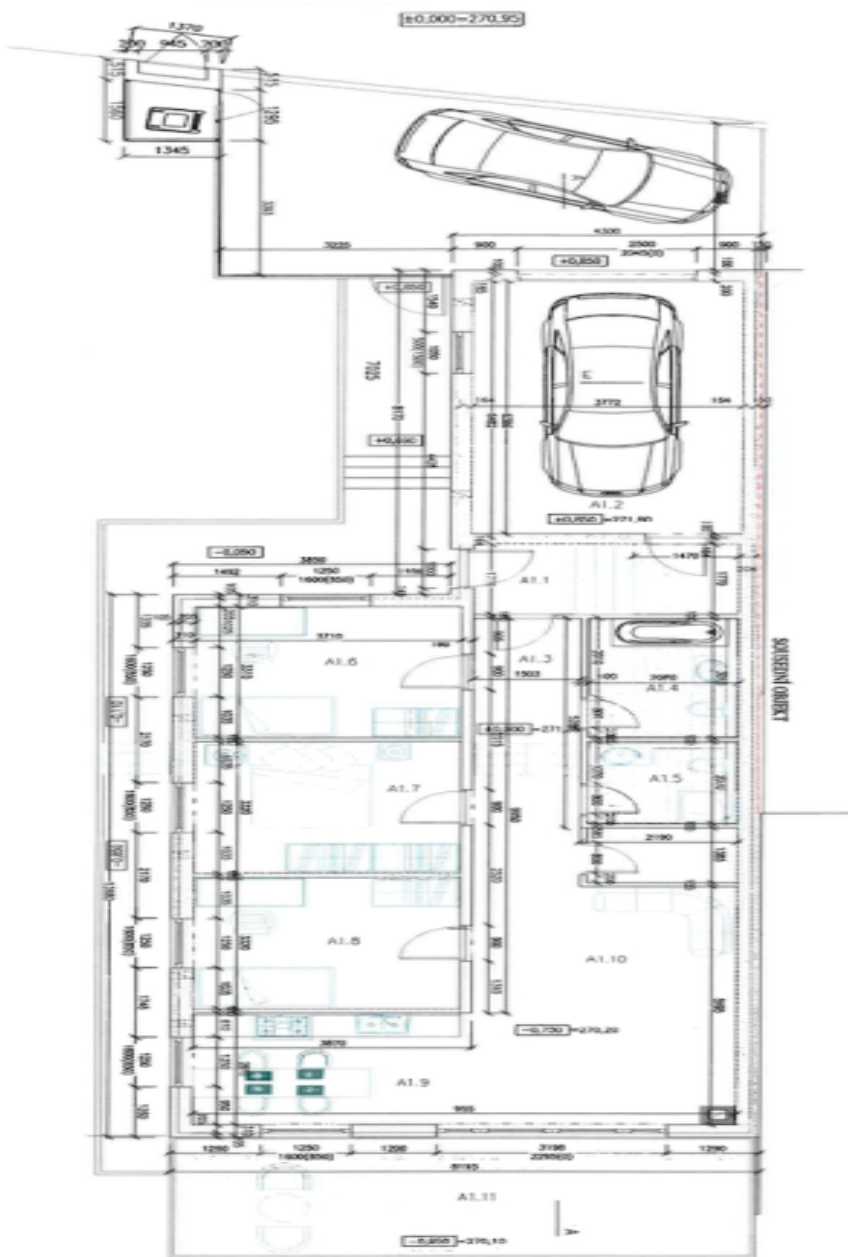




# Rodinný dům 4+kk

152 m<sup>2</sup>, Praha-západ, Statenice, U Kopanského mlýna

Prodáno



**POZNÁMKY:**  
- obrázek může být modifikován a doplněn s ohledem na změny v konstrukci  
- obrázek může být modifikován a doplněn s ohledem na změny v konstrukci  
- obrázek může být modifikován a doplněn s ohledem na změny v konstrukci  
- obrázek může být modifikován a doplněn s ohledem na změny v konstrukci  
- obrázek může být modifikován a doplněn s ohledem na změny v konstrukci  
- obrázek může být modifikován a doplněn s ohledem na změny v konstrukci  
- obrázek může být modifikován a doplněn s ohledem na změny v konstrukci  
- obrázek může být modifikován a doplněn s ohledem na změny v konstrukci  
- obrázek může být modifikován a doplněn s ohledem na změny v konstrukci  
- obrázek může být modifikován a doplněn s ohledem na změny v konstrukci

číslo	popis	stav	poznámka
1	podlaží	1	
2	podlaží	1	
3	podlaží	1	

číslo	popis	stav	poznámka
1	podlaží	1	
2	podlaží	1	
3	podlaží	1	

**LEGENDA:**  
- obrázek může být modifikován a doplněn s ohledem na změny v konstrukci  
- obrázek může být modifikován a doplněn s ohledem na změny v konstrukci  
- obrázek může být modifikován a doplněn s ohledem na změny v konstrukci  
- obrázek může být modifikován a doplněn s ohledem na změny v konstrukci  
- obrázek může být modifikován a doplněn s ohledem na změny v konstrukci  
- obrázek může být modifikován a doplněn s ohledem na změny v konstrukci  
- obrázek může být modifikován a doplněn s ohledem na změny v konstrukci  
- obrázek může být modifikován a doplněn s ohledem na změny v konstrukci  
- obrázek může být modifikován a doplněn s ohledem na změny v konstrukci  
- obrázek může být modifikován a doplněn s ohledem na změny v konstrukci