



## Rodinný dům 5+kk

439 m<sup>2</sup>, Praha-západ, Chýně, Hájecká

28 500 000 Kč | 1 136 590 €





## Rodinný dům 5+kk

439 m<sup>2</sup>, Praha-západ, Chýně, Hájecká

28 500 000 Kč | 1 136 590 €

Celková plocha	439 m <sup>2</sup>
Pozemek	898 m <sup>2</sup>
Zastavěná plocha	245 m <sup>2</sup>
Podlahová plocha	282 m <sup>2</sup>
Terasa	125 m <sup>2</sup>
Parkování	Až 6 parkovacích míst
Garáž	32 m <sup>2</sup>
Sklep	-
PENB	B
Referenční číslo	104263

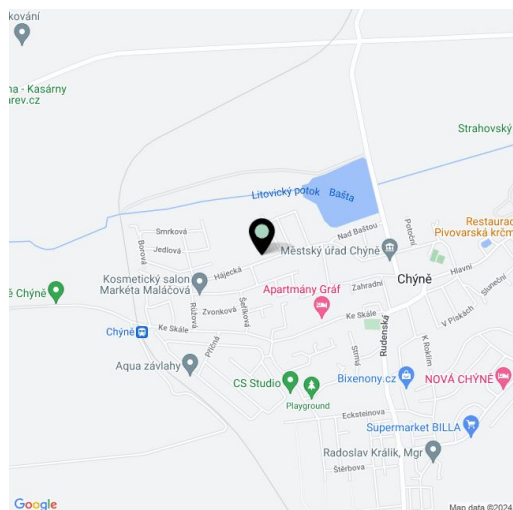
**Kvalitně vybavený moderní rodinný dům s vyhříváním bazénem a dvojgaráží stojí na rovinatém pozemku v nové rezidenční zástavbě obce Chýně, která se nachází na západním okraji Prahy nedaleko letiště, křivoklátských lesů i CHKO Český kras, necelých 10 minut jízdy MHD od stanice metra Zličín.**

Přehlednou dispozici tvoří v přízemí obývací pokoj s otevřenou kuchyní, jídelnou a vstupem na **zahradní terasu**, koupelna, šatna a předsíň. V patře jsou 3 ložnice a koupelna. Ze všech ložnic vede vstup na **jihozápadně orientovanou terasu**.

Dům byl zkolaudován v r. 2021. Okna jsou **hliníková** s trojskly a **předokenními žaluziemi**, podlahy mají velkoformátovou dlažbu a **podlahové vytápění**. Celý dům je **klimatizovaný**, obývací pokoj zdobí **benátský štuk**, ložnice **italské tapety prvotřídní kvality**. Na zahradě je vybudován **bazén s protiproudem a slanou vodou**, vyhříváný tepelným čerpadlem, bezproblémové parkování zajišťuje **dvojgaráž** a další místa na pozemku, celkem zde zaparkuje až **6 aut**. Kuchyně je vybavena spotřebiči **Siemens** včetně **konvektomatu** a **kávovaru**, v obývacím pokoji je **elektrický krb**. Dům střeží **zabezpečovací systém Jablotron** a **kamerový systém**, na střeše jsou **solární panely**. Zahradu udržuje zavlažovací systém, **zahradní terasu stíní bioklimatická pergola**.

V obci funguje základní škola a soukromá i státní mateřská škola, prodejna potravin, restaurace, pošta či knihovna. **Rychlé spojení s Prahou** zajišťují příměstské autobusy (**9 minut ke stanici metra Zličín**) i vlakové spoje, autem se dá během chvilky napojit na Pražský okruh a dálnici D5 a D6. V krátké dojezdové vzdálenosti se rozkládají pěkné zelené plochy: přírodní park **Povodí Kačáku**, **CHKO Křivoklátsko** i **CHKO Český kras**.

Užitná plocha 438,86 m<sup>2</sup> (z toho interiér 282 m<sup>2</sup> terasa 125 m<sup>2</sup>, garáž 31,86 m<sup>2</sup>), zastavěná plocha 245 m<sup>2</sup>, zahrada 653 m<sup>2</sup>, pozemek 898 m<sup>2</sup>.







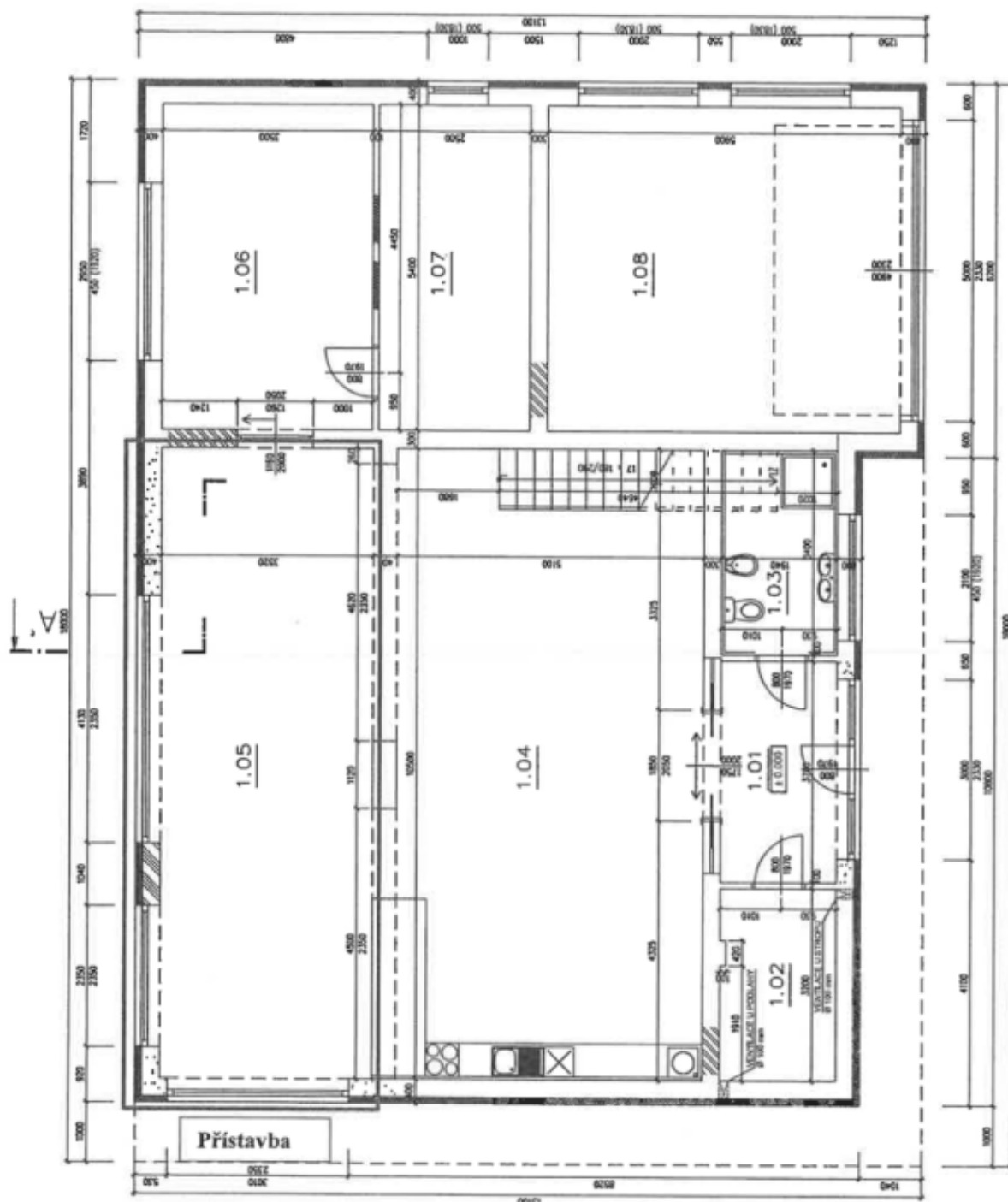
# Rodinný dům 5+kk

439 m<sup>2</sup>, Praha-západ, Chýně, Hájecká

28 500 000 Kč | 1 136 590 €

č. z.: 52/2018

## PŘÍLOHA 1 – Půdorys 1.NP





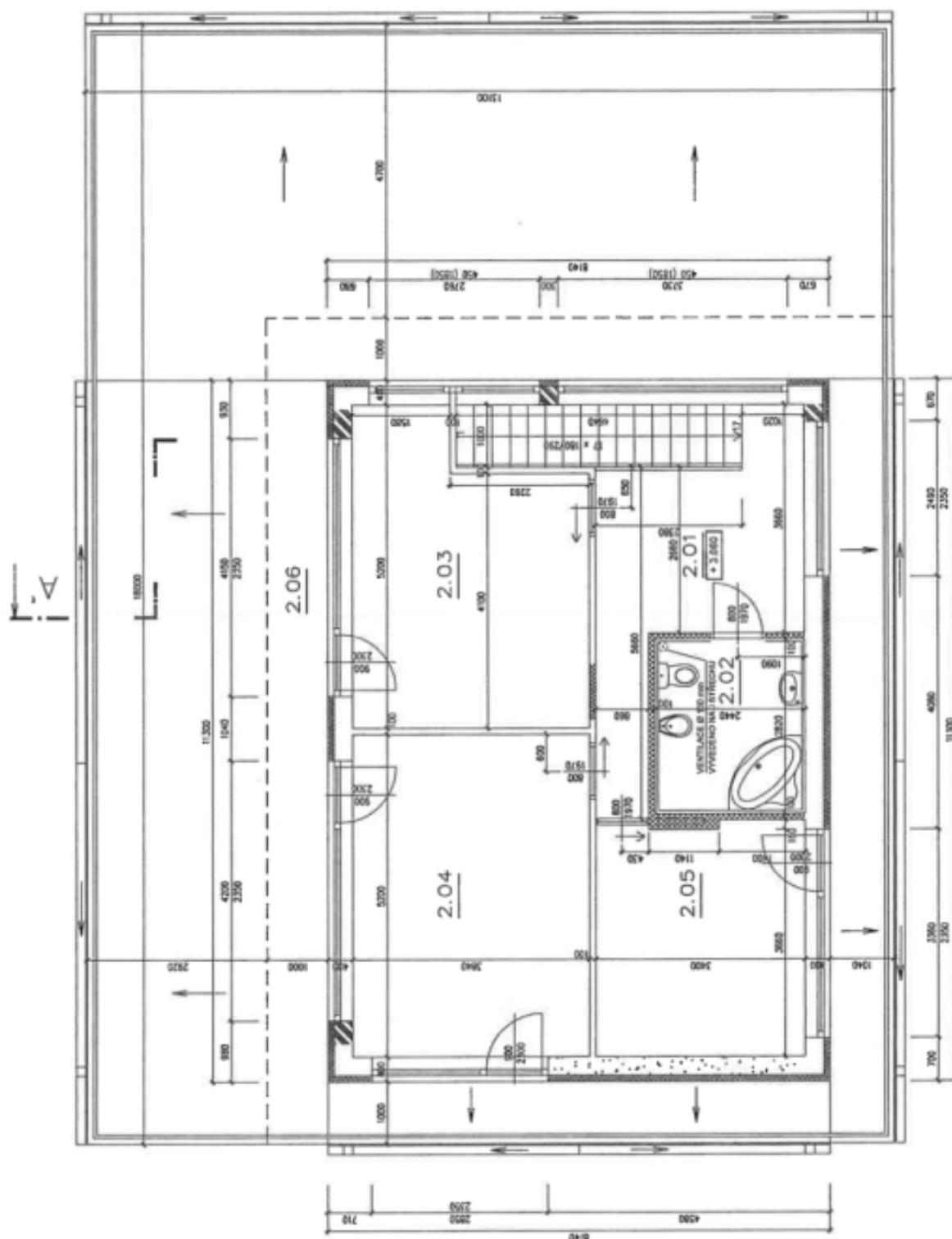
# Rodinný dům 5+kk

439 m<sup>2</sup>, Praha-západ, Chýně, Hájecká

28 500 000 Kč | 1 136 590 €

G. Z. 22/2010

## PŘÍLOHA 2 – Půdorys 2.NP



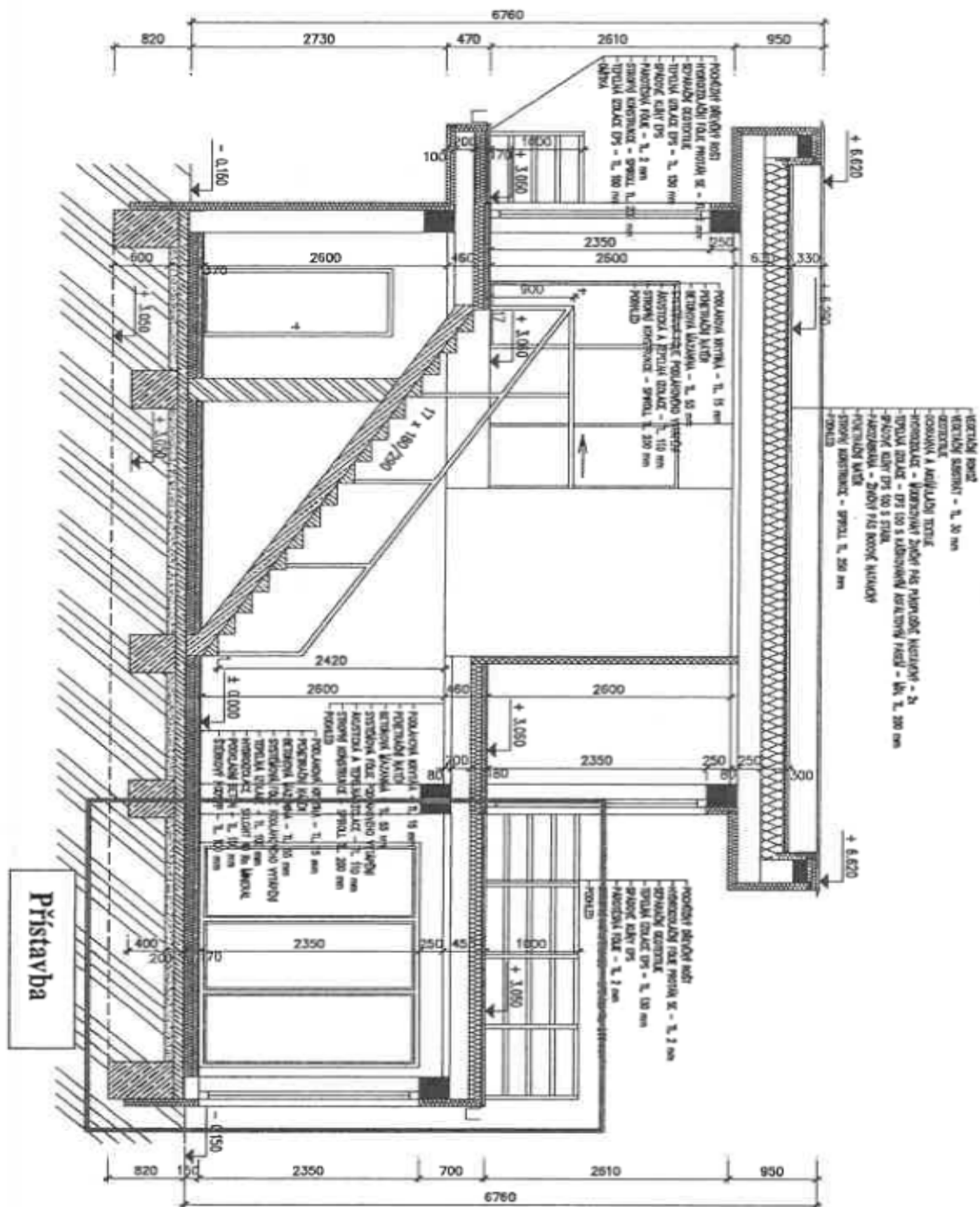


## Rodinný dům 5+kk

439 m², Praha-západ, Chýně, Hájecká

28 500 000 Kč | 1 136 590 €

PŘÍLOHA 3 – ŘEZ



č. z.: 52/2018