



Skladové prostory

10 411 m², Ostrava-město, Ostrava, Halasova

Cena na vyžádání





Celková plocha	10 411 m ²
Volná plocha k pronájmu	10 411 m ²
Plocha kanceláří	433 m ²
Minimální plocha	2 900 m ²
Čistá výška stropu	10 m
Nosnost podlah	5 t/m ²
Modul sloupů	—
Konstrukce	Železobetonová konstrukce
PENB	B
Referenční číslo	104234

9 978 m² skladových a **433 m²** kancelářských prostor včetně zázemí k pronájmu v Ostravě - Vítkovicích. Po náročné sanaci je brownfield o rozloze 44ha připraven na výstavbu moderního obchodně - průmyslového parku. Nájemcům parku jsou k dispozici prostory různých velikostí vhodné pro společnosti působící v širokém spektru komerčních a výrobních činností.

Lokalita:

Park se nachází v širším centru Ostravy v oblasti ostravských Vítkovic s vynikající dopravní dostupností. Přímé napojení na dálnici vedoucí do Brna a do Polska. Jsou zde 3 vjezdy do parku. Poblíž areálu se nachází zastávka tramvaje.

Vybavení a služby:

- veškerá infrastruktura k dispozici v areálu
- vysoké standardy budov
- ve východní části pozemku funkční železniční vlečka
- parkovací stání pro osobní a nákladní automobily

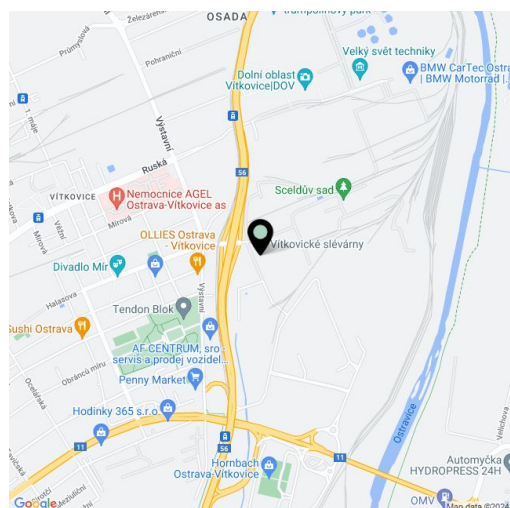
Industriální/skladové prostory:

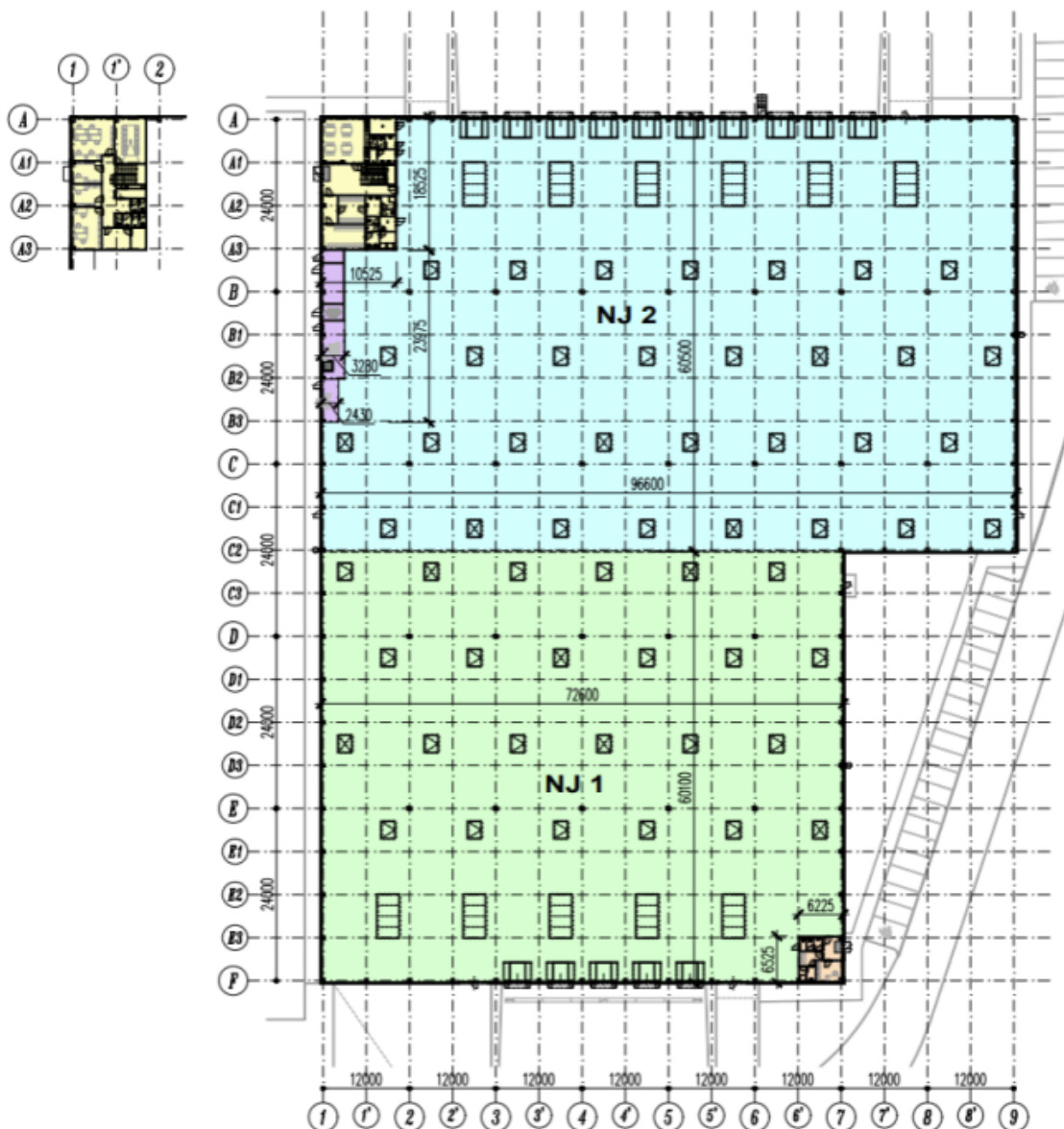
- specifikace prostor dle požadavků klienta
- variabilní jednotky od 1 500 m²
- 4 přímé vjezdy
- 16 nakládacích doků s můstkem
- nosnost podlahy 5 t/m²
- světlá výška 10–12 m
- modul sloupů 24x12 m
- 35 m nakládací dvůr
- sprinklerový systém
- infrazářiče nebo podstrovní sahary
- certifikace BREEAM

Kanceláře:

- variabilní dispozice kanceláří
- klimatizace

Nájemné a poplatky jsou uvedeny bez DPH. Nájemce neplatí provizi.







LEGENDA

- ÚP - KOMUNIKACE - HLAVNÍ TRASY
- ÚP - KOMUNIKACE - HLAVNÍ TRASY
- ÚP - KOMUNIKACE - HLAVNÍ TRASY
- ÚP - HLAVNÍ TRASY
- ÚP - HLAVNÍ TRASY
- ÚP - HLAVNÍ TRASY
- ÚP - HLAVNÍ TRASY
- ÚP - HLAVNÍ TRASY
- ÚP - HLAVNÍ TRASY
- ÚP - HLAVNÍ TRASY
- ÚP - HLAVNÍ TRASY
- ÚP - HLAVNÍ TRASY
- ÚP - HLAVNÍ TRASY
- ÚP - HLAVNÍ TRASY
- ÚP - HLAVNÍ TRASY
- ÚP - HLAVNÍ TRASY
- ÚP - HLAVNÍ TRASY
- ÚP - HLAVNÍ TRASY
- ÚP - HLAVNÍ TRASY
- ÚP - HLAVNÍ TRASY
- ÚP - HLAVNÍ TRASY
- ÚP - HLAVNÍ TRASY
- ÚP - HLAVNÍ TRASY
- ÚP - HLAVNÍ TRASY
- ÚP - HLAVNÍ TRASY
- ÚP - HLAVNÍ TRASY
- ÚP - HLAVNÍ TRASY
- ÚP - HLAVNÍ TRASY
- ÚP - HLAVNÍ TRASY
- ÚP - HLAVNÍ TRASY
- ÚP - HLAVNÍ TRASY
- ÚP - HLAVNÍ TRASY
- ÚP - HLAVNÍ TRASY

Kód	Název	Podlaží	Podlaží (m ²)	Podlaží (m ²)	Podlaží (m ²)	Podlaží (m ²)	Podlaží (m ²)	Podlaží (m ²)	Podlaží (m ²)	Podlaží (m ²)	Podlaží (m ²)	Podlaží (m ²)	Podlaží (m ²)	Podlaží (m ²)
L1	28 510	24 484	4 026	7	1 462	2 280	30	6	161	242	13			
L2	28 510	24 484	4 026	7	1 462	2 280	30	6	161	242	13			
L3	14 490	14 136	3 354	4	829	1 425	32	4	128	196	17			
L4	14 490	14 136	3 354	4	829	1 425	32	4	128	196	17			
M1	14 490	14 136	3 354	4	829	1 425	32	4	128	196	17			
M2	14 490	14 136	3 354	4	829	1 425	32	4	128	196	17			
M3	14 490	14 136	3 354	4	829	1 425	32	4	128	196	17			
M4	14 490	14 136	3 354	4	829	1 425	32	4	128	196	17			
S1	7 344	6 888	456	1	207	349	5	1	43	25	8,8			
S2	7 344	6 888	456	1	207	349	5	1	43	25	8,8			
S3	7 344	6 888	456	1	207	349	5	1	43	25	8,8			
S4	7 344	6 888	456	1	207	349	5	1	43	25	8,8			
S5	7 344	6 888	456	1	207	349	5	1	43	25	8,8			
X1	1 444	1 444	0	1	207	349	5	1	43	25	8,8			
X2	1 444	1 444	0	1	207	349	5	1	43	25	8,8			
X3	1 444	1 444	0	1	207	349	5	1	43	25	8,8			
X4	1 444	1 444	0	1	207	349	5	1	43	25	8,8			
X5	1 444	1 444	0	1	207	349	5	1	43	25	8,8			
Celkem	4 214	3 840	374	47	1 462	2 280	30	6	161	242	13			

* Účty parkování v areálu jsou zajišťovány dle ÚP (části třetího podlaží)
 * Účty parkování v areálu jsou zajišťovány dle ÚP (části třetího podlaží)
 * Účty parkování v areálu jsou zajišťovány dle ÚP (části třetího podlaží)
 * Účty parkování v areálu jsou zajišťovány dle ÚP (části třetího podlaží)



Skladové prostory

10 411 m², Ostrava-město, Ostrava, Halasova

Cena na vyžádání



Budova	Zastavěná plocha m ²
L1	28 516
L2	29 524
L3	16 438
M1	10 516
M2	14 884
M3	14 884
M4	10 516
S1	3844
S2	7564
S3	4180
S4	4180
S5	4180
XS1	1444
XS2	1444
Celkem	152 114