



Rodinný dům 15+kk

12 000 000 Kč | 475 153 €

618 m², Praha-západ, Kněževes, Na Staré silnici





Rodinný dům 15+kk

12 000 000 Kč | 475 153 €

618 m², Praha-západ, Kněževy, Na Staré silnici

Užitná plocha	618 m ²
Pozemek	800 m ²
Zastavěná plocha	267 m ²
Zahrada	533 m ²
Podlahová plocha	552 m ²
Terasa	66 m ²
Parkování	6 parkovacích míst, stání na pozemku
Garáž	Ano
Sklep	-
PENB	G
Referenční číslo	104229

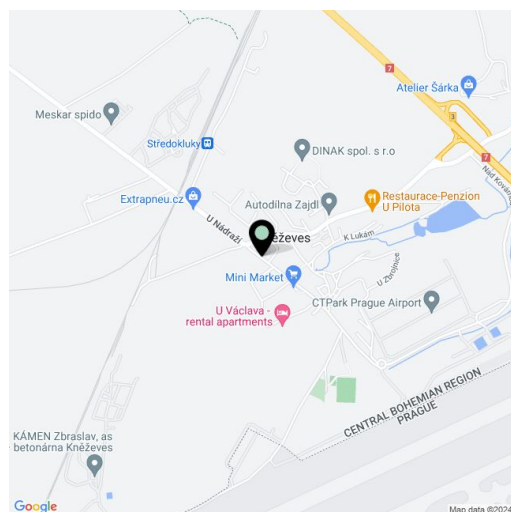
Pozemek s projektem a platným stavebním povolením na rodinný dům se 3 byty a 6 parkovacími místy v obci Kněževy na severozápadním okraji Prahy, pouhých 15 minut příměstským autobusem od stanice metra a v rychlé dojezdové vzdálenosti od mezinárodního letiště.

Projekt, k němuž již bylo **vydáno stavební povolení**, počítá se dvěma nadzemními podlažními a obytným podkrovím. Dům bude obsahovat **3 mezonetové bytové jednotky 5+kk**. V přízemí každé jednotky je plánován prostorný obývací pokoj s přípravou na kuchyni a se vstupem na **terasu**, dále toaleta, zádveř a sklad přístupný z terasy. V patře budou vždy 2 ložnice, koupelna a prádelna s technickým zázemím. V nejvyšším podlaží je pro každý byt navržena hlavní ložnice se **šatnou** a koupelnou, pracovna a **terasa**.

Konstrukce budovy je pojata tak, aby byl v domě co nejmenší negativní dopad hluku z provozu letiště, počítá se také s **rekuperačními jednotkami**, díky nimž bude probíhat automatický přísun čerstvého vzduchu bez nutnosti otevírat okna. Vytápění bude dle projektu tepelnými čerpadly. Ke každému bytu jsou plánována **2 venkovní parkovací stání**, veřejný prostor dvora může sloužit jako parkování pro návštěvy, kurýry atd.

Pozemek je součástí stávající obytné čtvrti a nachází se v pohodlném dosahu centra obce, obecního úřadu, prodejny potravin či mateřské školy, další občanská vybavenost funguje v sousedních Tuchoměřicích a Středoklukách. Kousek od budoucího domu je také zastávka příměstského autobusu, kterým lze za 15 minut dojet ke **stanici metra Nádraží Veleslavín**. Autem se dá rychle napojit na Městský okruh, dálnici D7 i dálnici D6, velmi rychlá je cesta na letiště.

Užitná plocha 617,3 m², zastavěná plocha 267 m², zahrada 533 m², pozemek 800 m².





Rodinný dům 15+kk

12 000 000 Kč | 475 153 €

618 m², Praha-západ, Kněžves, Na Staré silnici



PROJEKT
rodinný dům Kněžves,

OBSAH
podrobný přehled

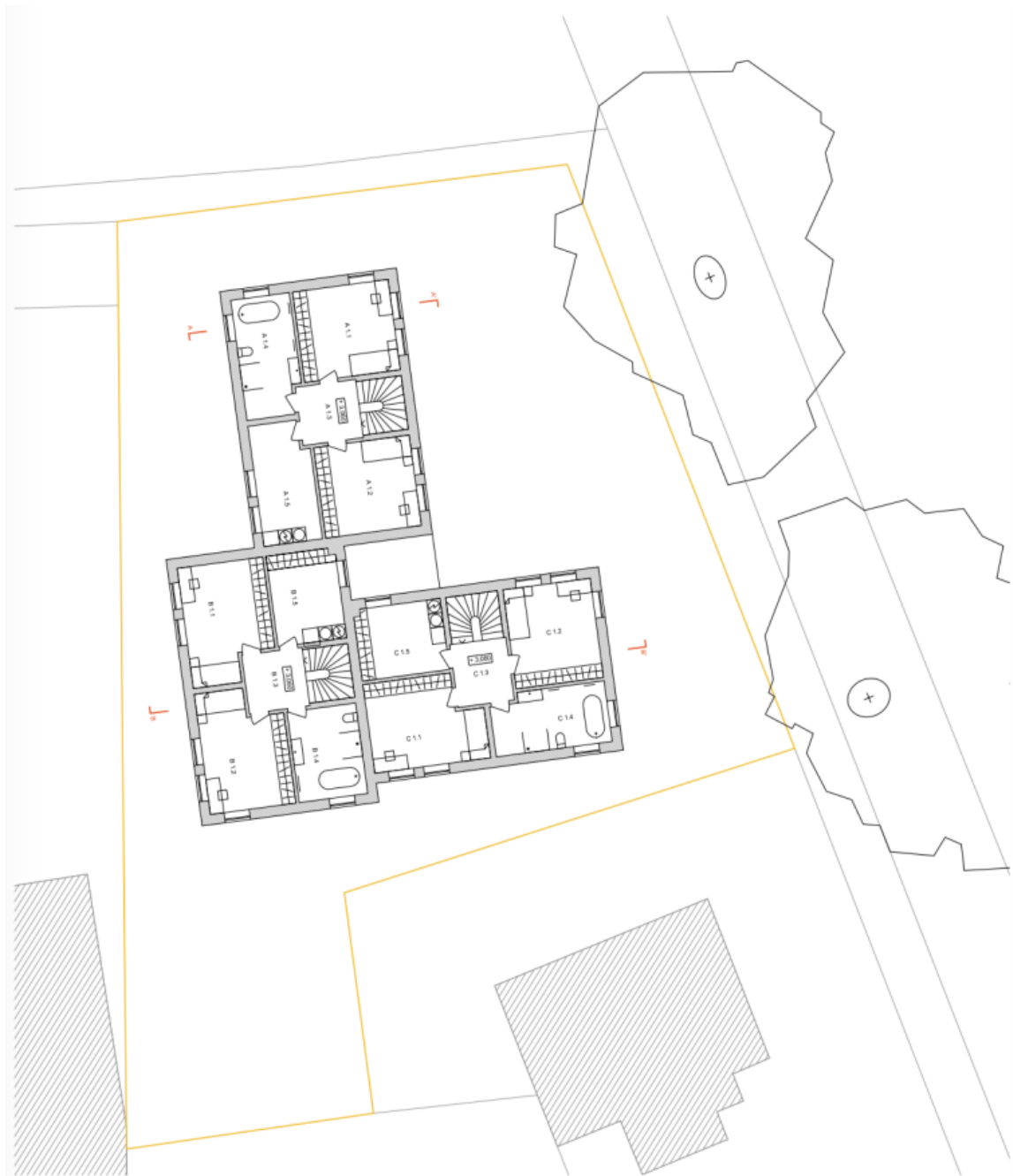
A.0.1. BYTNĚČÍ POKOJ+KK	53,62
A.0.2. KUCHĚ	2,20
A.0.3. WC	2,20
A.0.4. SPOLEČNÝ ZÁHRADNÍ DOMEK	7,80
A.0.5. TERASA	12,27
A.K. CELKEM - TERASA	12,27
A.L. ČÁST ZÁHRADY KOLEM BRTOU	0,7
B.0.1. BYTNĚČÍ POKOJ+KK	53,62
B.0.2. KUCHĚ	4,88
B.0.3. WC	2,20
B.0.4. SPOLEČNÝ ZÁHRADNÍ DOMEK	7,20
B.0.5. TERASA	12,27
B.K. CELKEM - TERASA	12,27
B.L. ČÁST ZÁHRADY KOLEM BRTOU	19,9
C.0.1. BYTNĚČÍ POKOJ+KK	53,62
C.0.2. KUCHĚ	4,88
C.0.3. WC	2,20
C.0.4. SPOLEČNÝ ZÁHRADNÍ DOMEK	7,20
C.0.5. TERASA	12,27
C.K. CELKEM - TERASA	12,27
C.L. ČÁST ZÁHRADY KOLEM BRTOU	8,0
A+B+C.0. CELKEM - TERASY	285,58 - 38,91



Rodinný dům 15+kk

12 000 000 Kč | 475 153 €

618 m², Praha-západ, Kněžves, Na Staré silnici



PROJEKT
rodinný dům Kněžves

OSMAH
podrýs patra

A11 LÓDNICE	16,49
A12 LÓDNICE	16,49
A13 KUCHYŇKA	6,73
A14 KUCHYŇKA	7,28
A15 TECHNICKÁ VĚSTNOST+PRÁDELNA	12,89
A1. CELKEM	68,37
B11 LÓDNICE	7,74
B12 LÓDNICE	7,74
B13 HALA	4,73
B14 KUCHYŇKA	11,89
B15 TECHNICKÁ VĚSTNOST+PRÁDELNA	11,89
B1. CELKEM	45,37
C11 LÓDNICE	7,74
C12 LÓDNICE	16,49
C13 HALA	6,73
C14 TECHNICKÁ VĚSTNOST+PRÁDELNA	7,28
C15 TECHNICKÁ VĚSTNOST+PRÁDELNA	11,89
C1. CELKEM	48,37
A+B+C1. CELKEM	194,11



Rodinný dům 15+kk

12 000 000 Kč | 475 153 €

618 m², Praha-západ, Kněžves, Na Staré silnici



PROJEKT
rediny den Kněžves

OSMAH
plánuj podzemí

A.2.1 LOŽNICE	14,72
A.2.2 HALA	4,50
A.2.3 PRACOVNĚLOŽNICE PRO HOSTY	12,72
A.2.4 KUCHYŇKA	8,59
A.2.5 KOPŘEŠKA	8,89
A.2.6 TERASA	50,12+8,89
A.2.7 CELKEM-TERASA	59,12+8,89
B.2.1 LOŽNICE	14,72
B.2.2 HALA	4,50
B.2.3 PRACOVNĚLOŽNICE PRO HOSTY	12,72
B.2.4 KUCHYŇKA	8,59
B.2.5 KOPŘEŠKA	8,89
B.2.6 TERASA	50,12+8,89
B.2.7 CELKEM-TERASA	59,12+8,89
C.2.1 LOŽNICE	14,72
C.2.2 HALA	4,50
C.2.3 PRACOVNĚLOŽNICE PRO HOSTY	12,72
C.2.4 KUCHYŇKA	8,59
C.2.5 KOPŘEŠKA	8,89
C.2.6 TERASA	50,12+8,89
C.2.7 CELKEM-TERASA	59,12+8,89
A+B+C.2. CELKEM-TERASY	159,24+14,47