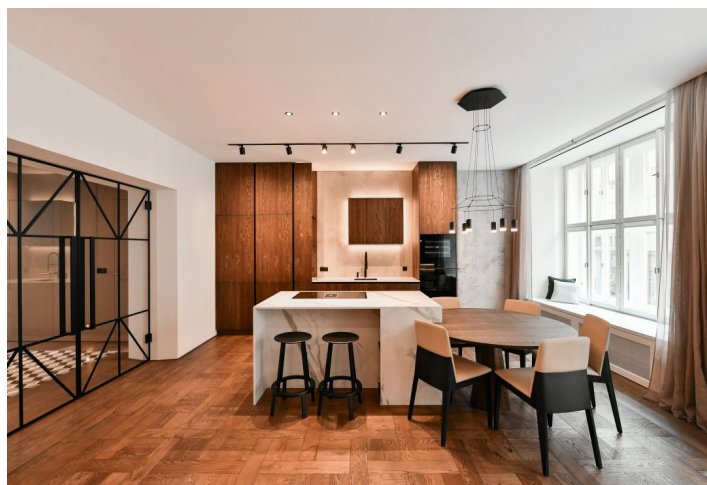
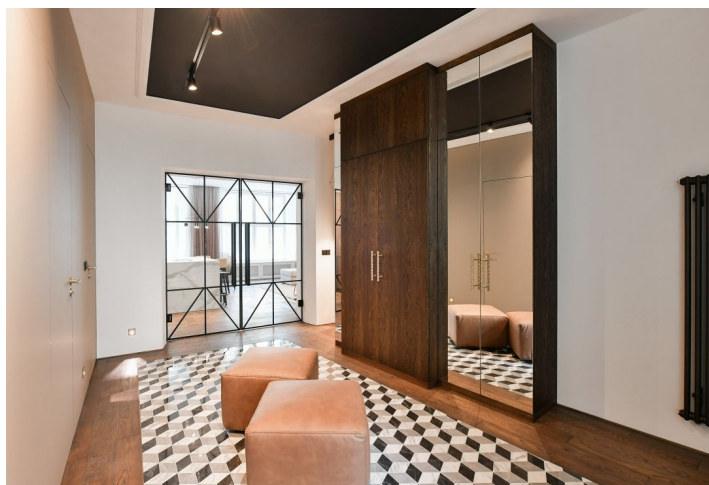
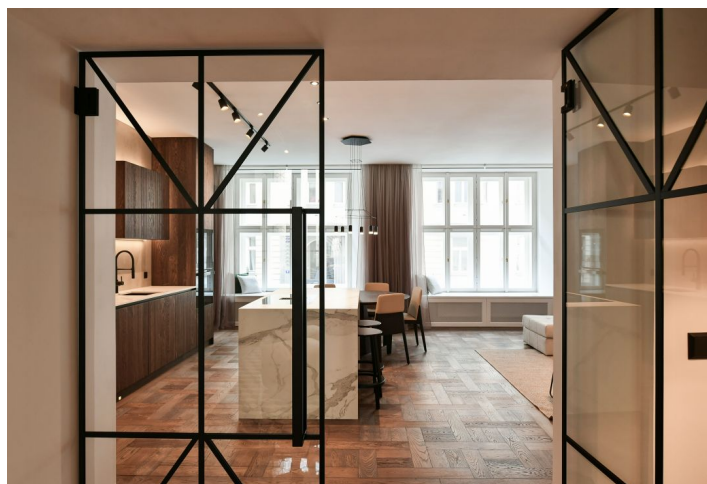
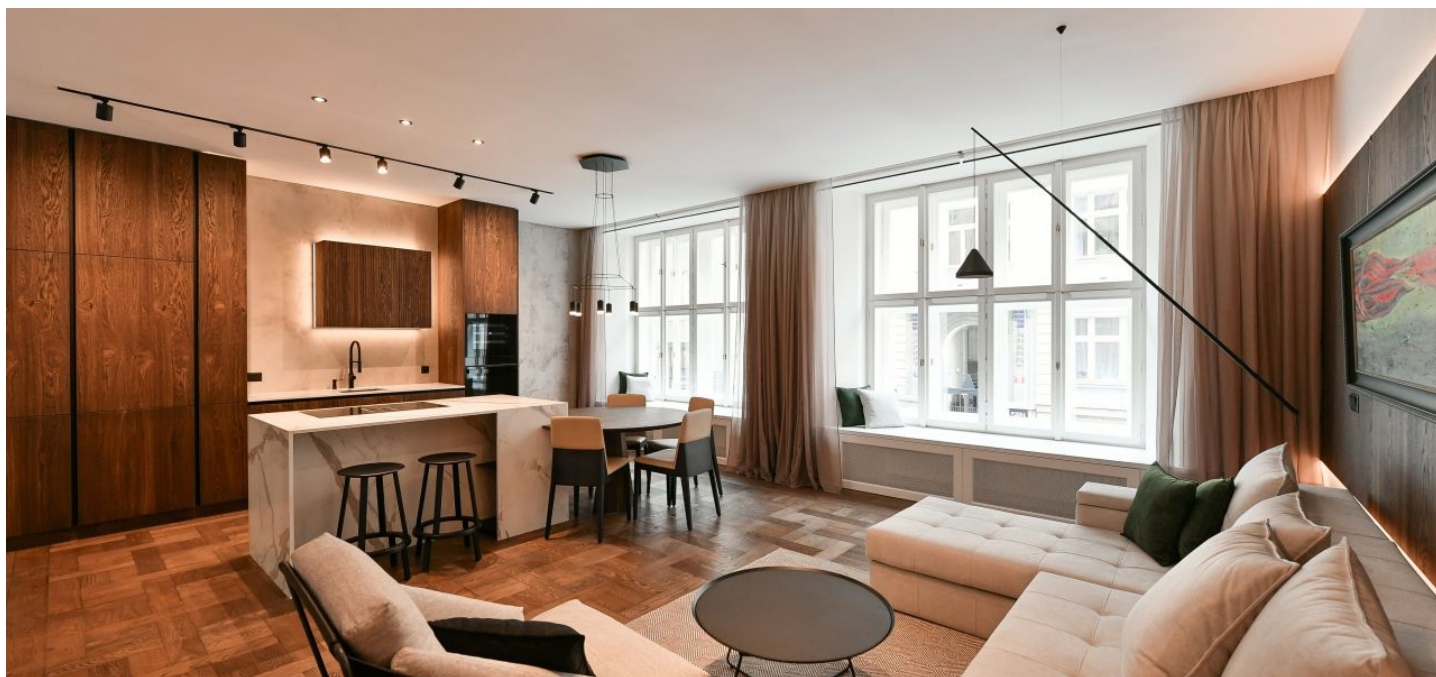




## Byt 3+kk

103 m<sup>2</sup>, Praha 1, Staré Město, Elišky Krásnohorské

Pronajato





## Byt 3+kk

103 m<sup>2</sup>, Praha 1, Staré Město, Elišky Krásnohorské

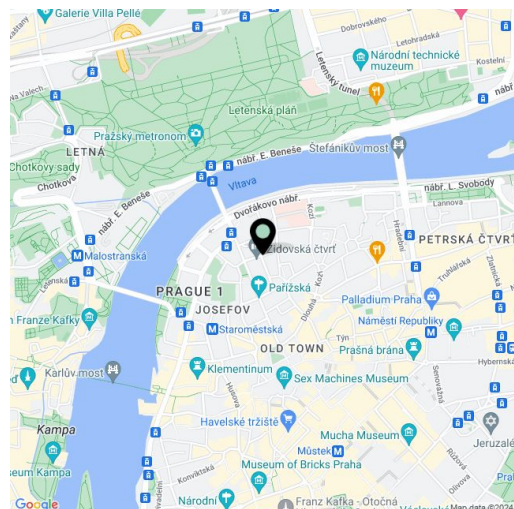
## Pronajato

Celková plocha	106 m <sup>2</sup>
Podlahová plocha*	103 m <sup>2</sup>
Zimní zahrada	3 m <sup>2</sup>
Parkování	-
Sklep	Ano
Poplatky za služby	Záloha na společné služby a spotřebu vody: 3000 Kč měsíčně. Elektřina a plyn se hradí zvlášť.
PENB	Není vyžadován
Referenční číslo	104167
K dispozici od	Ihned

Nabízíme k pronájmu nákladně zrekonstruovaný zařízený byt se 2 koupelnami, zimní zahradou a interiérem navrženým architektem do posledního detailu tak, aby korespondoval s charakterem kubistické budovy. Byt leží v 1. patře nárožního domu z 20. let 20. století, který se nachází na atraktivním místě na Starém Městě u Pařížské ulice, stranou od hlavních turistických tepen, a přesto v bezprostřední blízkosti mnoha významných památek. Oblast je tvořena výjimečnou kombinací širokých bulvárů budovaných na přelomu 19. a 20. století a původních křivolakých uliček bývalého židovského města. Čtvrť nabízí kvalitní občanskou vybavenost i široký výběr restaurací, kaváren a klubů. Výbornou dopravní dostupnost zajišťují tramvajové linky ze zastávky Právnická fakulta a metro A ze stanice Staroměstská. Možnost relaxace v zeleni poskytují nedaleké zahrady Anežského kláštera, procházkou přes most a po schodišti je možné dojít do Letenských sadů.

Byt tvoří obývací pokoj s jídelnou a plně vybavenou kuchyní, ložnice s en-suite koupelnou, druhá ložnice, reprezentativní vstupní hala, zimní zahrada, samostatná toaleta a koupelna přístupná z haly i druhé ložnice.

Kvalitní materiály a vybavení, masivní dřevěné podlahy, mramorové obklady v koupelnách, beton-epoxidové stěrky MT design na zdech, nová okna, designové koupelny vybavené sanitou italské značky Flaminia, kuchyň na míru, kuchyňské spotřebiče značek Siemens, AEG a Faber, plynový kotel, sklep, výtah. Veškeré prvky interiéru včetně vzoru na prosklených dveřích jsou sladěné s unikátními zrenovovanými kubistickými prvky ve společných prostorách domu.



\* Výměra jednotky dle bytového zákona. Plocha je tvořena součtem vnitřní výměry všech místností.



## Byt 3+kk

103 m<sup>2</sup>, Praha 1, Staré Město, Elišky Krásnohorské

Pronajato

