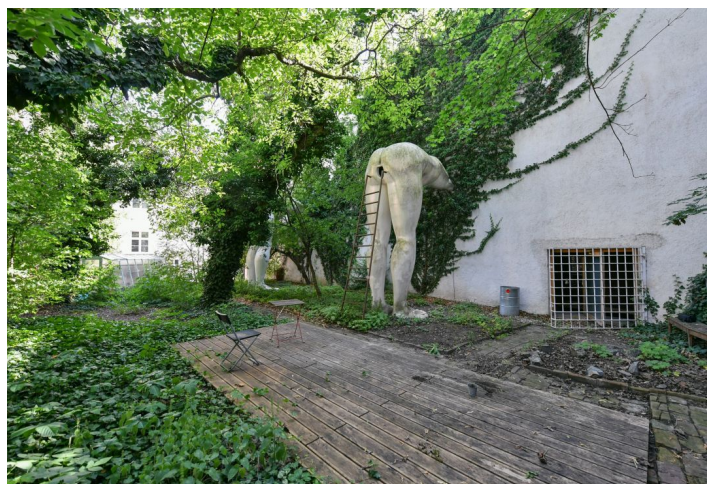




Skladové prostory

678 m², Praha 5, Smíchov, Holečkova

27 900 000 Kč | 1 100 375 €





Skladové prostory

678 m², Praha 5, Smíchov, Holečkova

27 900 000 Kč | 1 100 375 €

Celková plocha	678 m ²
Pozemek	531 m ²
Referenční číslo	104124

Atypický, původně industriální objekt s užitnou plochou téměř 700 m², využívaný po dobu 20 let jako vyhlášená galerie, se nachází v širším centru metropole, v Praze 5 – Smíchově, jen pár minut chůze od nákupního centra Nový Smíchov. Prostor bude po úpravě vhodný například pro prestižní sídlo firmy, showroom nebo rezidenční bydlení.

Klíčová investiční kritéria

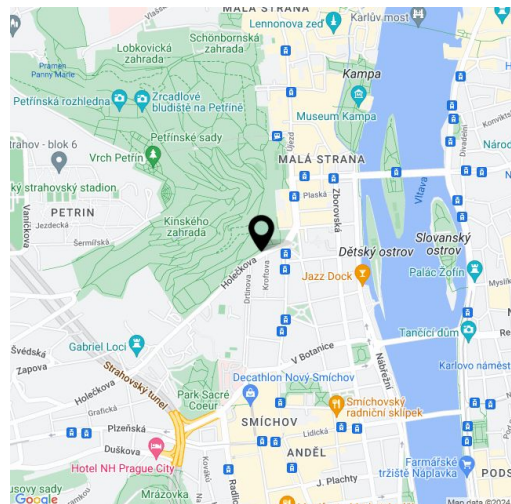
- podlahová plocha budovy: 678 m²
- venkovní prostory: 137 m²
- možnost parkování 2–3 vozů
- potenciální možnost odkoupení zahrady (405 m²) přilehlé k nemovitosti
- výjimečné galerijní prostory
- bez památkové ochrany
- naprosto variabilní využití
- výborná lokalita
- prodej nemovitosti (asset deal)

Popis nemovitosti

- dům z počátku 20. století
- poslední rekonstrukce v r. 2003
- suterén: 207,83 m²
- 1. nadzemní podlaží: 357,25 m²
- 2. nadzemní podlaží: 113,27 m²
- výška stropu 2,5 až 4 m
- prostory galerie, kanceláře, servisní a skladové prostory
- předmětem prodeje je budova ve vnitrobloku; vstup je přes bytový dům (zřízeno věcné břemeno chůze a jízdy)

Lokalita

- místo výborně přístupné autem, MHD i pěšky
- v blízkosti zastávka MHD (tramvaj, autobus, v docházkové vzdálenosti i stanice metra)
- v dosahu smíchovské peší zóny Anděl a zcela nové čtvrti





Skladové prostory

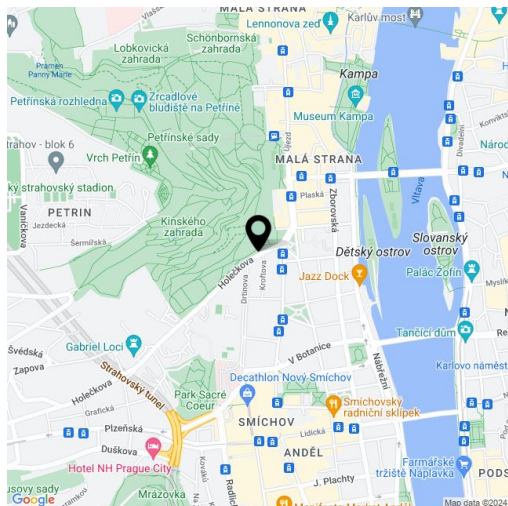
678 m², Praha 5, Smíchov, Holečkova

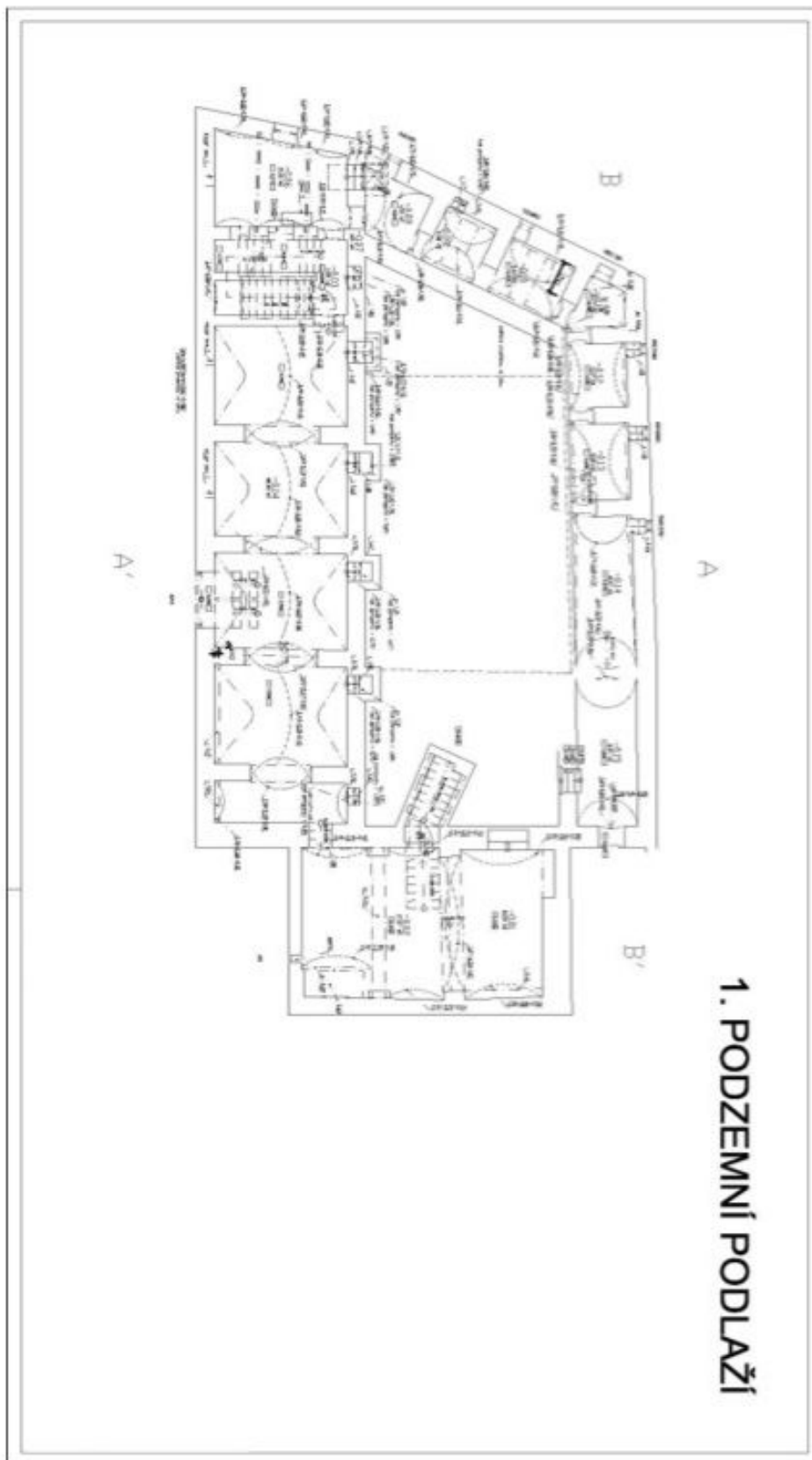
27 900 000 Kč | 1 100 375 €

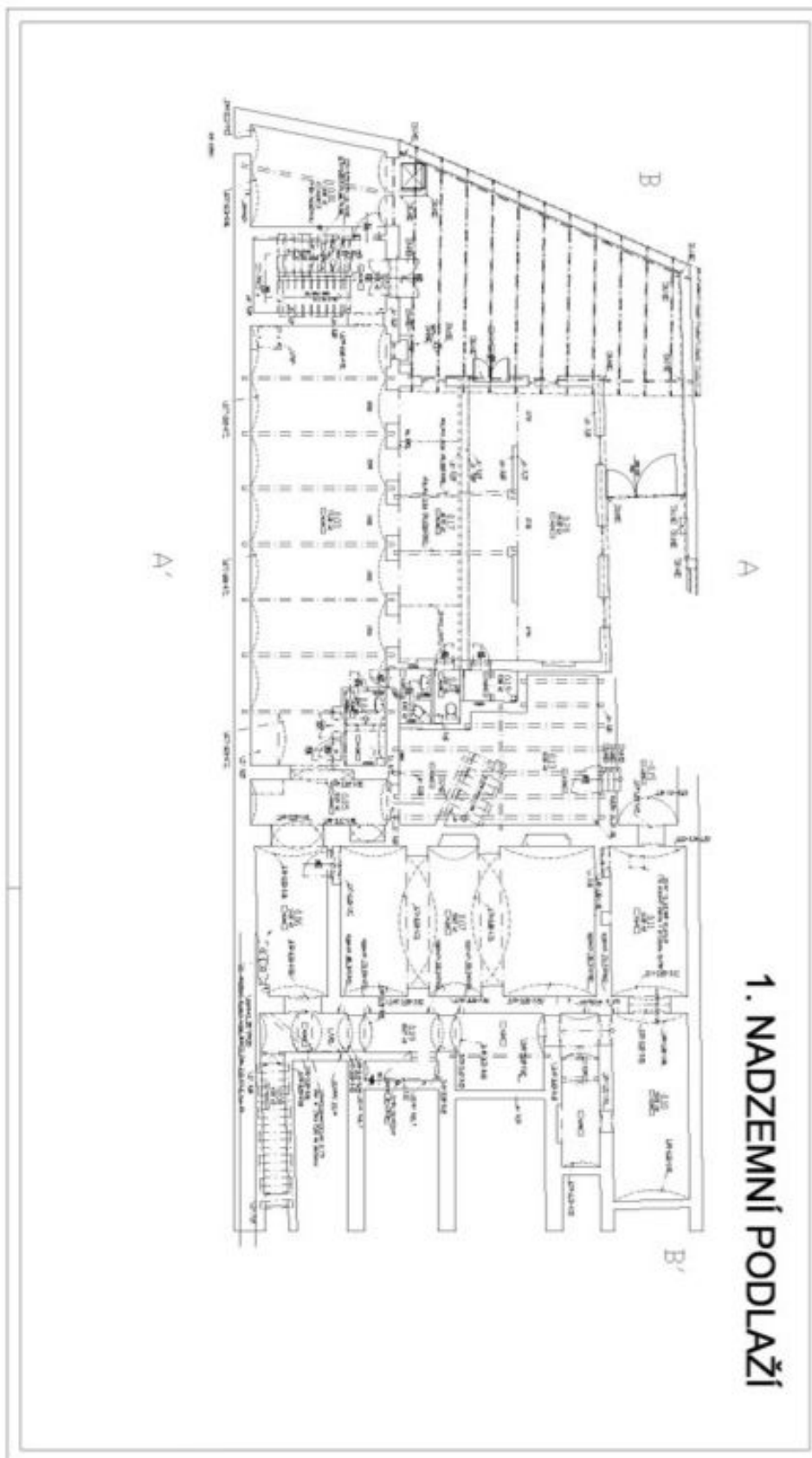
Celková plocha	678 m ²
Pozemek	531 m ²
Referenční číslo	104124

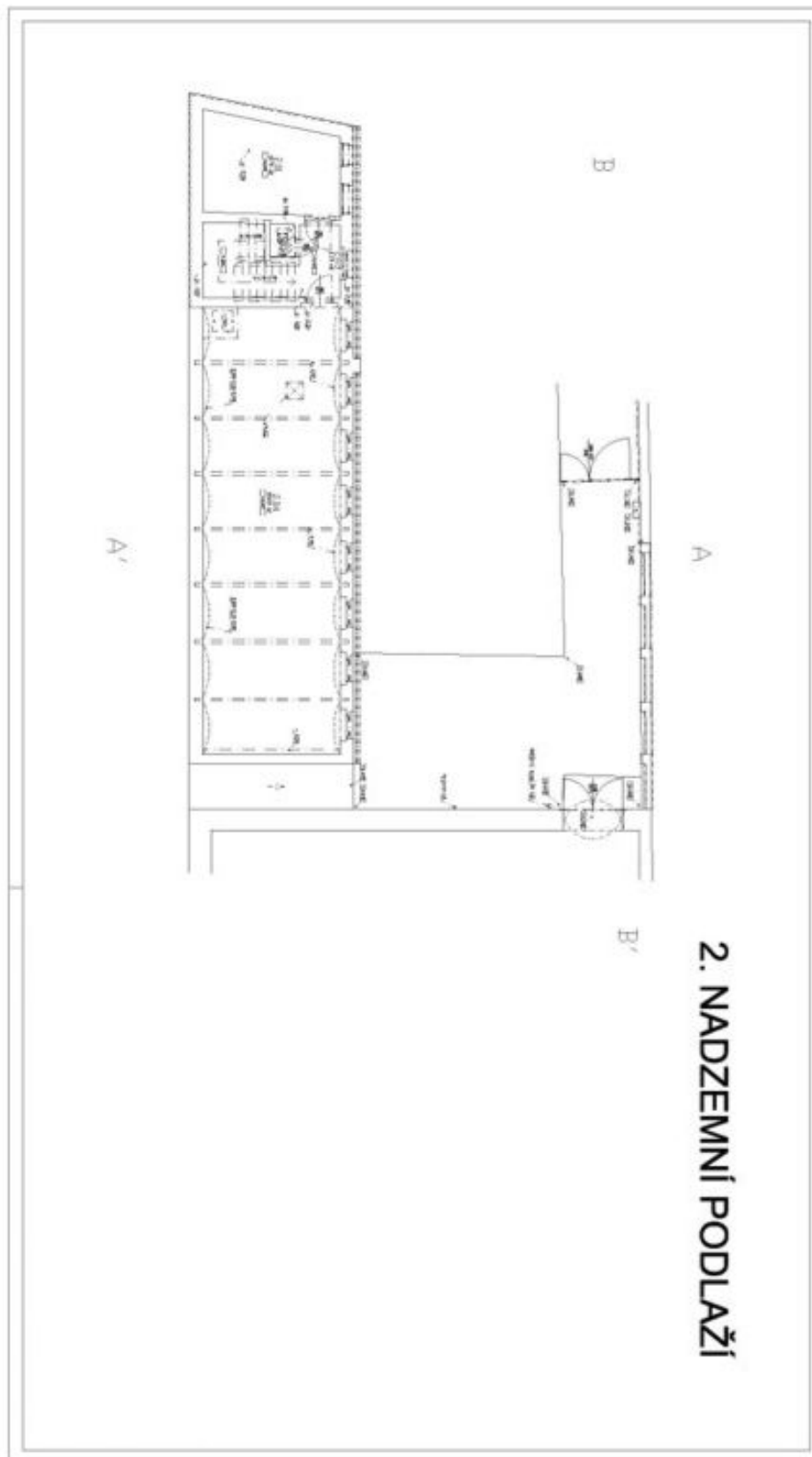
Smíchov City

- v okolí se rozkládá několik parků: zahrada Kinských, park Sacré Coeur, Bertramka







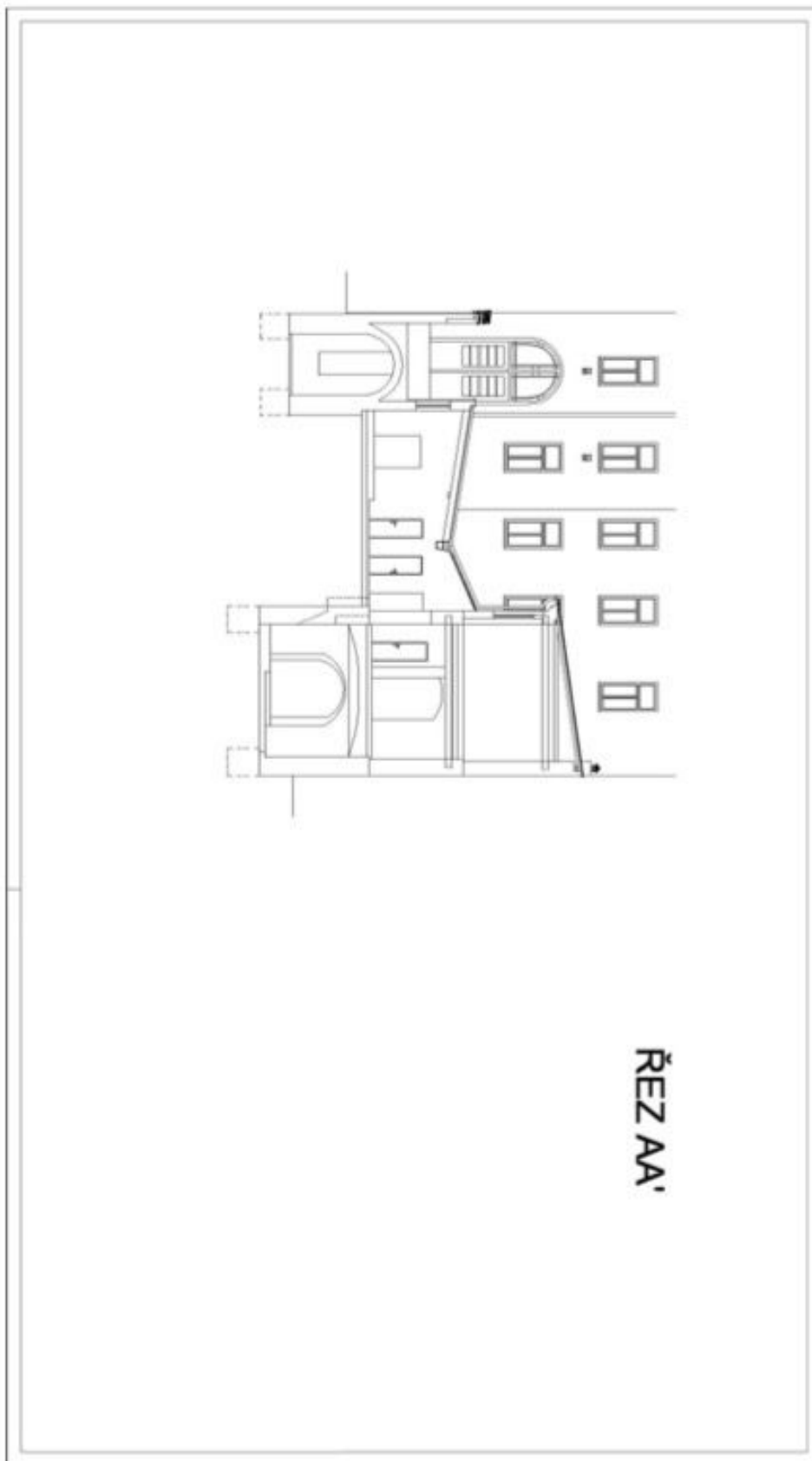




Skladové prostory

678 m², Praha 5, Smíchov, Holečkova

27 900 000 Kč | 1 100 375 €





Skladové prostory

678 m², Praha 5, Smíchov, Holečkova

27 900 000 Kč | 1 100 375 €

